

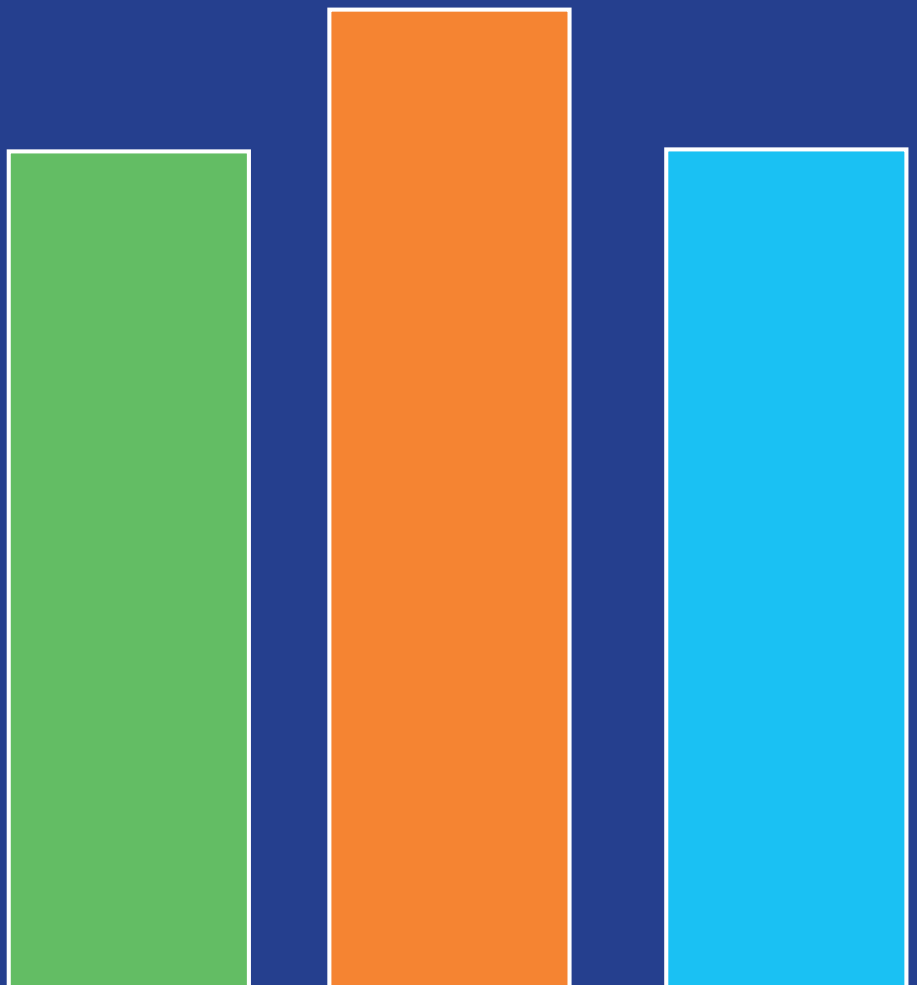
Aggiornata  
a ottobre

**DM**  
MAGAZINE

**LE GUIDE**

**CENTRALI D'ACQUISTO  
E GRUPPI DISTRIBUTIVI  
ALIMENTARI IN ITALIA**

2023



Semplicità, immediatezza e costante aggiornamento: sono questi i tre principi cardine che caratterizzano, sin dalla prima uscita, la nostra *Guida alle Centrali d'acquisto e ai Gruppi distributivi alimentari in Italia*. Giunta all'ottavo anno di pubblicazione, si conferma - sempre grazie alla sua natura digitale - uno strumento indispensabile per analizzare lo scenario distributivo nazionale ed europeo, in costante evoluzione. Un settore che continua a cambiare, con nuove acquisizioni, aperture e cambi di poltrona. Visto il successo delle scorse edizioni, abbiamo voluto mantenere anche quest'anno la consueta impostazione della *Guida*: un quadro introduttivo delle relazioni di tipo orizzontale e delle integrazioni di tipo verticale che caratterizzano la Grande Distribuzione Organizzata (con una panoramica delle Supercentrali europee e delle Centrali d'acquisto nazionali), seguito dalla rassegna dettagliata delle caratteristiche strutturali dei vari gruppi distributivi italiani. Per concludere, le tavole in appendice, relative al grado di concentrazione della Gdo italiana negli ultimi anni e alle quote di mercato delle Centrali d'acquisto e dei Gruppi distributivi (aggiornate a ottobre 2023; dati NIQ). In attesa, ovviamente, di futuri aggiornamenti che inseriremo prontamente nella prossima pubblicazione di questo nostro database informatico.

**Armando Brescia**

## SOMMARIO

<b>2</b>	<b>Prefazione</b>	<b>51</b>	Finiper - Unes
<b>3</b>	<b>Introduzione</b>		GranMercato
<b>10</b>	<b>Supercentrali europee</b>	<b>53</b>	Gruppo Pam
<b>13</b>	<b>Centrali italiane</b>	<b>55</b>	Gruppo Végé
<b>18</b>	<b>Gruppi distributivi</b>	<b>57</b>	Leader Price
<b>19</b>	Agorà Network	<b>59</b>	Lidl
<b>21</b>	Aldi	<b>61</b>	MD
<b>23</b>	Aspiag Service	<b>62</b>	Metro Italia
<b>25</b>	Bennet	<b>63</b>	Muroli Formaggi Cash&Carry
<b>27</b>	Carrefour Italia		Paladini Otello Supermercati
<b>29</b>	Codim	<b>64</b>	Penny Italia
<b>30</b>	Conad		Prix Quality
<b>32</b>	Consorzio C3	<b>65</b>	RetailPro
<b>35</b>	Consorzio Coralìs		S&C - Consorzio Distribuzione Italia
<b>37</b>	Coop Italia	<b>66</b>	Selex Gruppo Commerciale
<b>39</b>	Crai		
<b>42</b>	D.it Distribuzione italiana	<b>68</b>	<b>Specializzati</b>
<b>45</b>	Despar Servizi	<b>69</b>	EcornaturaSì
<b>47</b>	Dico	<b>70</b>	Gelmarket
	Esselunga		Sapore di Mare
<b>49</b>	Eurospin		
	Finiper - Iper Montebello	<b>71</b>	<b>Appendice</b>

### CENTRALI D'ACQUISTO E GRUPPI DISTRIBUTIVI ALIMENTARI IN ITALIA 2023

Supplemento a DM Magazine, mensile digitale di approfondimento di Distribuzione Moderna ([www.distribuzionemoderna.info](http://www.distribuzionemoderna.info))  
Testata giornalistica quotidiana registrata presso il Tribunale di Milano  
Registrazione n°52 del 30/01/2007

**Coordinamento editoriale:** Stefania Colasuono

**Impaginazione grafica:** Silvia Ballarin

#### **Editore**

Edizioni DM Srl - via A. Costa, 2 - 20131 Milano  
P. iva 08954140961

#### **Contatti**

Telefono: 02/20480344  
Redazione: [redazione@edizionidm.it](mailto:redazione@edizionidm.it)  
Pubblicità: [commerciale@edizionidm.it](mailto:commerciale@edizionidm.it)

## Il mondo della Gdo in Italia

### Distribuzione Organizzata e Grande Distribuzione

Grande Distribuzione (Gd) e Distribuzione Organizzata (Do) sono i due acronimi che rappresentano la Gdo. Rientrano nella Do (detta anche Distribuzione Associata) le catene di punti vendita facenti capo a operatori commerciali giuridicamente distinti ma legati da un rapporto di collaborazione volontaria, di tipo consortile, cooperativo o associativo. Nonostante abbiano un certo margine di autonomia gestionale, le catene distributive appartenenti alla Do sono dotate di un grado di integrazione verticale: risultano, dunque, centralizzate le funzioni della contrattazione degli acquisti, la logistica, le insegne, la marca commerciale e, in generale, il marketing e le altre politiche commerciali.

### I format distributivi

Sia le catene distributive appartenenti alla Gd che quelle appartenenti alla Do operano con punti vendita gestiti prevalentemente con le tecniche del libero servizio, applicate in format differenziati per le dimensioni della superficie di vendita: ipermercato (oltre 2.500 mq), superstore (tra 1.500 e 2.499 mq), supermercato (tra 400 e 1.499 mq), superette (tra 200 e 399 mq). Fanno parte di questa classificazione anche i minimercati, dotati di una superficie di vendita compresa tra 100 e 199 mq e i discount, che si distinguono soprattutto per la politica di prezzo (solitamente più bassa).

### La formula del franchising

Il franchising, detto anche contratto di “affiliazione commerciale”, è una forma a cui

fanno ricorso sia la Grande Distribuzione che la Distribuzione Organizzata. Si tratta, in sostanza, di una forma di contratto tramite il quale l'affiliante (*Master franchisor*) concede all'affiliato (*Master franchisee*) l'utilizzo dei propri segni distintivi (insegna e marchio) e della propria formula commerciale, insieme ad altre forme di assistenza tecnica e commerciale, così che l'affiliato possa svolgere la propria attività con la stessa immagine dell'impresa affiliante.

### Le supercentrali d'acquisto

I primi cambiamenti nel panorama distributivo nazionale si sono avuti sul finire degli anni '80 del secolo scorso quando, considerata l'eccessiva frammentazione della Gdo italiana, le catene hanno deciso di creare delle alleanze per aumentare il proprio potere di contrattazione commerciale nei confronti dell'industria agroalimentare, attraverso una negoziazione collettiva coi fornitori.

Si tratta di alleanze di mero tipo contrattuale, che possono assumere la forma di un contratto di mandato alla negoziazione degli acquisti in forma collettiva ovvero, nel caso in cui si provveda alla costituzione di una vera e propria società, di negoziazione degli acquisti per i propri soci. Le supercentrali d'acquisto non effettuano direttamente gli acquisti per le imprese associate, ma si limitano a stabilire, tramite accordi quadro, le condizioni generali in base alle quali tali acquisti devono essere effettuati.

Spetterà poi alle singole catene distributive fungere da centrale d'acquisto per il proprio gruppo e per i propri affiliati. Da



1963 • 2023

**a**nima artigiana,  
personalità innovativa



**arneg**

tali negoziazioni vengono esclusi i prodotti della marca privata, quelli di “primo prezzo” e di alcuni prodotti freschi, la cui contrattazione avviene a livello locale o a livello di centrale d’acquisto.

L’obiettivo prioritario della centrale d’acquisto, quindi, è la gestione del contratto fornitore e il catalogo prodotti per categorie con la relativa struttura di gamma merceologica. Quali sono i vantaggi? Le supercentrali d’acquisto consentono di garantire una maggiore trasparenza nelle trattative, prezzi d’acquisto migliori, certezze nei pagamenti, di prevenire possibili frodi fiscali e assicurare un flusso costante nelle forniture. Il prezzo d’acquisto contrattato, in particolare, si compone di uno o più sconti, applicati direttamente in fattura e di altri sconti e contributi (i cosiddetti extra-fattura) legati al raggiungimento di determinati obiettivi di vendita o ad attività promozionali o di posizionamento del prodotto sugli scaffali, prestazioni che determinino concreti vantaggi per i produttori.

### **Le supercentrali d’acquisto italiane negli anni**

La prima supercentrale italiana è nata nel 1989: si tratta di **Intermedia 1990**, sorta dalla collaborazione tra Gruppo Pam, Gruppo Lombardini, La Rinascente, Metro, Gruppo Sun e altri gruppi minori. Tale alleanza, nella quale poi erano entrati anche Bennet e Auchan/Sma, è stata operativa fino al 2009.


Tra il 1990 e il 2000 vedono la luce altre supercentrali d’acquisto, però di breve durata: è il caso di **Rinascente-Finiper**, sorta nel 1996 e sciolta l’anno dopo; **Mecades**, nata nel 1995 con l’alleanza tra

Metro, Carrefour e Despar Italia, arricchitasi successivamente con l’ingresso di Interdis, Sisa e Crai, e sciolta nel 2007; **Euromadis**, sorta nel 1996 con Gruppo Végé e Selex G.C. e sciolta due anni dopo. Solo un anno è durata, invece, l’esperienza di **Italia Distribuzione**, sorta nel 2000 tra Coop e Conad.

Tra il 2001 e il 2012, le varie catene distributive sperimentano altre forme di alleanze, in alcuni casi ancora esistenti. **Esd Italia** (Efficienza e Servizi per la Distribuzione), ad esempio, nata nel 2001 per iniziativa di Esselunga e Selex G.C., nella quale sono entrati successivamente anche Agorà e Acqua & Sapone. Dopo l’uscita di Esselunga, ne fanno ora parte Selex G.C., Agorà Network, Gruppo Sun, Aspiag Service e Acqua & Sapone. Minore durata ha invece avuto **Sicon**, sorta nel 2004 (e sciolta nel 2013) per iniziativa di Conad dopo il fallimento dell’esperienza di Italia Distribuzione e alla quale avevano aderito Rewe Italia e (a partire dal 2007) anche Interdis, dopo lo scioglimento di Mecades.

Durata decennale ha avuto anche **Centrale Italiana**, sorta nel 2005 come alleanza tra Coop Italia e Sigma, alla quale successivamente avevano aderito anche Despar Italia, Il Gigante e Disco Verde. Il 1° gennaio 2015 è stato registrato il suo autoscioglimento (con sospensione degli accordi commerciali già dal 30 giugno 2014), dopo che l’Agcm (Autorità di Garanzia della Concorrenza sui Mercati) aveva annunciato l’avvio di una procedura d’inchiesta per abuso di posizione dominante sul mercato.

Com’era emerso dall’“Indagine conoscitiva sul settore della Gdo” condotta dalla stessa Agcm tra il 2011 e il 2013, inol-



Il sole  
anche quando  
non c'è.



BIANCA SEREGNI | Medaglia di Bronzo Mondiali Under 23 di Triathlon 2022

Perché ogni giorno è nella  
bontà della nostra frutta.



tre, la forza di mercato di Centrale Italiana risultava tradursi in una quota di mercato superiore al 30% in 51 province, superiore al 40% in 26 province e superiore al 50% in 14 province. Sono stati, forse, questi dati a convincere Centrale Italiana a procedere all'autoscioglimento senza attendere la pronuncia ufficiale di Agcm.

Nello stesso periodo è sorta **Centrale Carrefour**, per iniziativa di Carrefour, Finiper e Alfi, alle quali si erano aggiunti C.D.S. e Disco Verde. Dopo che questa alleanza era confluita nel 2007 in **GD Plus** (durata solo un biennio), nel 2010 viene costituita **CSA** - cui aderiscono Carrefour, Gruppo Sun e Agorà Network – che nel 2011 assume la denominazione di **Cieffea** (raggruppando Carrefour, Finiper, Sisa, Alfi, Cedigros e Coralis). Nel 2012, infine, sorge **Aicube** (Associazione di Imprenditori Italiani Indipendenti), alleanza costituita tra Gruppo Pam e Interdis (ora ritornato alla vecchia denominazione di Gruppo Végé), alla quale – dopo lo scioglimento di Centrale Italiana - aderisce nel 2014 anche Despar Servizi.

### **Supercentrali: lo scenario recente**

Sul finire del 2014, quindi, il panorama delle supercentrali d'acquisto italiane era così formato: **Coop Italia-Sigma**, alleanza per gli acquisti sopravvissuta allo scioglimento di Centrale Italiana; **Esd Italia**, formata da Selex G.C., Agorà Network, Gruppo Sun, Aspiag e Acqua & Sapone; **Conad-Finiper**, composta da Conad e Finiper; **Centrale Auchan**, costituita da Auchan, Sisa, Crai e Coralis; **Centrale Carrefour**; **Aicube**, composta da Gruppo Pam, Gruppo Végé e Despar.

Resta fuori dalla graduatoria **Esselunga**, che dopo l'esperienza di Intermedia 1990

non ha più partecipato ad alcuna supercentrale italiana ritenendo, forte della sua quota di mercato del 10,8% a fine 2014, di essere in grado di affrontare da sola le sfide della negoziazione degli acquisti presso i produttori, con il vantaggio di non far conoscere ad altri soci (eventualmente competitor sul mercato) le proprie politiche commerciali di approvvigionamento merci. Esselunga è uscita anche dalla supercentrale europea AMS Sourcing B.V., che ha sede ad Amsterdam.

Stessa decisione presa da **Bennet**, che dopo aver aderito a Intermedia 1990, non ha più partecipato ad alcuna supercentrale d'acquisto, svolgendo il ruolo di centrale d'acquisto per i propri punti vendita.

### **I principali cambiamenti dal 2015**

L'autoscioglimento di **Centrale Italiana**, divenuto esecutivo a partire dal 1° gennaio 2015, ha prodotto un "terremoto" nel mondo della Gdo. Grazie a precedenti accordi di mandato alla negoziazione, Coop Italia ha inizialmente mantenuto in essere la supercentrale con la partecipazione di Sigma e Disco Verde.

Le altre catene distributive che partecipavano a Centrale Italiana hanno dovuto, invece, trovarsi nuovi partner per le loro politiche di approvvigionamento merci. **Il Gigante**, ad esempio, è entrato in **Selex G.C** e, quindi, nella supercentrale Esd Italia. Despar è approdato invece, con un contratto di negoziazione per gli acquisti, in Aicube, come pure Végé. Anche **Centrale Auchan** ha visto accrescere la propria forza di mercato.

All'ingresso di Crai nella propria compagine (2007), si è aggiunto, a partire da gennaio 2015, quello di Sisa (uscita da gennaio 2017) e Coralis, dopo lo scioglimento

della loro alleanza con il Gruppo Finiper. Conad, che dopo lo scioglimento di Sicon nel 2013 aveva costituito nel 2014 un'alleanza con Finiper, ha consolidato nel corso del 2015 questa partnership. I due gruppi, infatti, hanno programmato un investimento di 35 milioni di euro per la realizzazione di una piattaforma destinata alla produzione di piatti pronti, nonché la costruzione di un polo per la sfilatura del pesce.

Novità anche per **Coop**, con la fusione di 3 cooperative (Coop Adriatica, Coop Estense e Coop Consumatori Nord Est) che hanno creato, dal 1° gennaio 2016, Coop Alleanza 3.0 (nella quale sono confluite, dal 2018, anche Coop Eridania e Coop Sicilia).

## Le novità dal 2017

Il 2017 ha visto alcune importanti novità nel panorama distributivo italiano. La prima riguarda la Centrale Multi-Insegna **D.IT Distribuzione Italiana**, nata su iniziativa di Sigma (che ne ha preso la denominazione) e che ha accolto al suo interno due newco di Sisa (Sisa Centro Sud e Sisa Sicilia) e Coal (dal 2021, però, tornato in Gruppo VÉGÉ).

L'altra novità riguarda, invece, la costituzione di **Leader Price Italia**, la società nata dall'accordo tra Crai e Leader Price (insegna francese di discount, di proprietà del gruppo Casino). Obiettivo della nuova compagine è essere presenti sul territorio nazionale con tre format distributivi (di 300 mq, 600 mq e 1.000 mq). Da segnalare, inoltre, il debutto nella distribuzione italiana di due colossi tedeschi: **dm drogherie markt** e, nel 2018, **Aldi**.

Il 2018 è stato anche l'anno della nascita di **Gruppo Levante**, formato da Crai e D. IT-Distribuzione Italiana. Nel panorama delle Supercentrali, Gruppo Levante ha stabilito un accordo con la Centrale Auchan Italia.

Un accordo, di fatto, venuto meno dall'acquisizione da parte di Conad della quasi totalità delle attività di Auchan Retail Italia (con la nuova ragione sociale Margherita Distribuzione, di fatto poi chiusa a fine 2020 con la finalizzazione delle ultime cessioni), a esclusione dei supermercati gestiti da Auchan Retail in Sicilia e dei drugstore Lillapois (questi ultimi ceduti a DMO, Gruppo Crai). A seguito di tale operazione, inoltre, D.IT ha deciso a livello di Centrale di proseguire da sola nei rapporti con l'Industria di Marca (sancendo, così, la fine di Gruppo Levante). Le novità per il Consorzio Nazionale Dettaglianti, invece, riguardano anche l'avvio, nel 2019, del processo di concentrazione delle sue 7 cooperative. Dal 1° ottobre, infatti, è ufficialmente operativa Conad Nord Ovest, la prima delle 4 piattaforme territoriali previste, nata dalla fusione tra Conad del Tirreno e Nordiconad. Dalla fusione di Pac e Conad Sicilia, invece, è nata Pac 2000A Soc. Coop, attiva dal 2020.

Di acquisizioni si parla anche per **MD** - che, ad aprile 2019, ha rilevato 21 punti vendita dell'ex gruppo Abate (l'azienda siciliana, un tempo parte di Selex G.C., aveva già ceduto altri 20 negozi a Ergon, socio di Despar Servizi) - e **Gruppo VÉGÉ**, che ha annunciato, a partire dal 1° gennaio 2020, l'ingresso nella propria compagine di **Bennet** e **Multicash**, nonché l'avvio dell'alleanza di acquisto con **Metro Italia**, dedicata al settore dell'away from home, terminata a fine 2023.



## Nuovi cambiamenti

Proprio Gruppo VÉGé è protagonista di un'importante novità nel panorama distributivo, con la creazione - a partire dal 2020 - della supercentrale d'acquisto **Aicube 4.0** insieme a Carrefour Italia, dopo l'uscita di Gruppo Pam dalla precedente Aicube. Supercentrale attiva fino al 2023, con la fine della collaborazione anche tra Gruppo VÉGé e Carrefour.

Gruppo Pam, nel frattempo, ha avviato un processo di sviluppo rete grazie a un accordo della società Pam Franchising con **RetailPro**, la newco (di cui Pam è socio) che ha consentito all'insegna di aprire 100 punti vendita nel Sud Italia, nel biennio 2020-2021.

L'evoluzione dello scenario distributivo nazionale è in costante fermento. Sempre per quanto riguarda Gruppo VÉGé, è da segnalare la costituzione di **Decò Italia**, la società consortile fondata da Multicedi e Arena (imprese socie del Gruppo), con l'obiettivo di sviluppare e rafforzare la marca privata dei loro punti vendita. Altrettanto importante l'ingresso di **SUN** in **Selex**, diventata il secondo attore della Gdo italiana.

È di novembre 2020, infine, la nascita della nuova Supercentrale **Forum** - guidata da Pippo Cannillo - che vede l'alleanza tra Crai, D.it, C3 e Despar Servizi: il "Risiko" della distribuzione nazionale, insomma, non sembra avere fine.

## La Gdo italiana nel panorama delle supercentrali europee

I cambiamenti, nel corso degli anni, sono avvenuti anche a livello delle supercentrali d'acquisto europee, che vedono tra gli associati anche centrali d'acquisto italiane. I principali protagonisti di questi mutamenti sono stati Conad

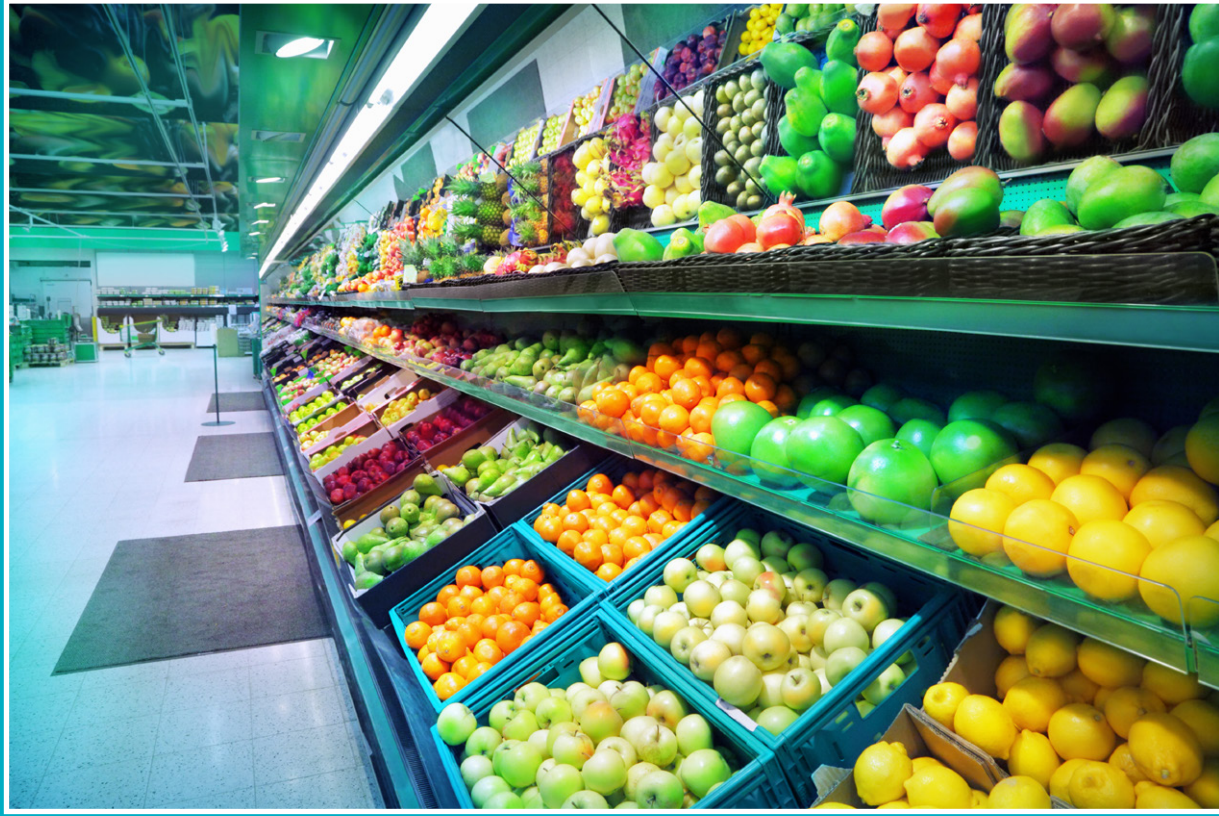
e Coop Italia. Conad, che dopo il divorzio dal gruppo francese E.Leclerc era uscita da Coopernic per entrare nella supercentrale europea **Core**, ha aderito nel 2015 (insieme agli altri soci di Core) ad **Alidis** (Alliance Internationale des Distributeurs), fondata nel 2002 per iniziativa di Intermarché ed Eroski. A partire dal 2015, Alidis ha assunto la denominazione di **AgeCore**, con sede a Ginevra.

Coop Italia, invece, ha rafforzato la sua posizione in **Coopernic** (Coopérative Européenne Référencement et de Négoce des Indépendants Commerçants), sorta nel 2006 per iniziativa di Rewe Group, Conad, Coop Italia, Coop Suisse e Colruyt e che vede ora la presenza anche di Delhaize Group, E.Leclerc e Rewe (fondatrice, con E. Leclerc, della **Centrale Eurelec Trading**). Nel 2018, intanto, Carrefour e Système U hanno fondato la Centrale d'acquisto **Envergure**, nella quale è confluita anche Provera.

Cambiamenti internazionali per **Gruppo VÉGé** che nel febbraio 2018 è entrato a far parte del **Comitato Acquisti Centralizzati Internazionali** di **Gruppo IFA**, leader nella distribuzione di prodotti alimentari e di largo consumo in Spagna.

Il rebus delle Supercentrali sembra non avere fine: nel 2021 la tedesca Edeka ha fondato la nuova centrale **Epic Partners**, a cui hanno aderito anche Migros, Biedronka, Jeronimo Martins, Ica, Magnit e Picnic. A questi, dal 2022 si sono aggiunti Système U (che ha lasciato Envergure) ed Esselunga. A lasciare Envergure è stata anche Carrefour, pronta ad avviare - nel 2023 - la nuova centrale d'acquisto **Eureka**.

# SUPERCENTRALI EUROPEE



### **AgeCore SA** (ex Alidis - Alliance Internationale des Distributeurs)

**Sede:** Rue de la Synagogue, 33 1204 Geneve (CH)

**Associati:** Conad (I), Coop Suisse (CH), Grupo Eroski (E)

### **AMS Sourcing B.V.**

**Sede:** Schipol Boulevard, 245 118 BH Schipol Airport WTC Schipol Airport

**Telefono:** +41 41-7103434

**Sito web:** www.ams-sourcing.com

**Associati:** Booker (GB), Hagar (IS), Ica (S), Kesko Food (FIN), Morrisons (GB), Musgrave (IRL), Salling Group (DNK)

### **Auchan Retail** (Groupe Auchan)

**Sede:** 40, Avenue de Flandre - BP 139 59964 Croix Cedex - France

**Sito web:** www.groupe-auchan.com

### **Coopernic** (Coopérative Européenne Référencement et de Négoce des Indépendents Commerçants)

**Sede:** Avenue de la Toison d'Or, 56-60 Saint-Gilles (B-1060 Bruxelles)

**Telefono:** +32 (0) 2 787 69 04 - **Fax:** +32 (0) 787 69 10

**Anno di costituzione:** 2005

**Associati:** Coop Italia (I), Ahold Delhaize (B), E.Leclerc (F)\*, Rewe (D)\*

\* E. Leclerc e Rewe, nel 2016, hanno fondato la Centrale d'Acquisto Europea Eurelec Trading, di cui è entrata a far parte - ufficialmente dal 2024 - anche Ahold Delhaize.

### **EMD AG** (European Marketing Distribution)

**Sede:** Huobstrasse 3 8808 Pfaffikon (CH)

**Telefono:** +41 584502222

**Sito web:** www.emd-ag.com

**Email:** emd@emd.ch

**Associati:** Markant Österreich (AT), Markant Syntrade (CH), Markant AG (DE), Dagrofa (DK), Euromadi Iberica (ES), ESD Italia (IT), Unil-NorgesGruppen (NO), Superunie (NL), Euromadiport (PT), Lenta Global (CY), Dagab AB (SE), Colruyt (B)

### **Epic Partners**

**Sede:** Rue du Rhône 60 - 1204 Genève

**Anno di costituzione:** 2021

**Associati:** Edeka (DE), Migros (CH), Biedronka (PL), Jeronimo Martins (PT), Ica (SE), Picnic (NL), Systeme U (FR), Esselunga (I)

### **Metro Group**

**Sede:** Metro Strasse 1 40235 Dusseldorf (Germany)

**Telefono:** +49 2116886-0

**Sito web:** www.metrogroup.de

**Email:** presse@metro.de

**Associati:** Metro Cash&Carry, Saturn, Media Markt

### **Schwarz Group**

**Sede:** Rotelstrasse, 30 Neckarsulm (Germany)

**Telefono:** +49 (07132) 9400



EDEL: LA CONFETTURA EXTRA FATTA CON PASSIONE!



Albicocca



Amarena



Fragola



Frutti di Bosco



Lampone



Mirtillo Nero



Mirtillo Rosso



Pesca



- ✓ 55% frutta selezionata
- ✓ Vegan, Halal, Kosher

- ✓ Ideale per gustose colazioni & merende
- ✓ Vaso moderno, elegante e riutilizzabile



**CENTRALI ITALIANE**

BUONO COL MARE

# MareAperto

# NUOVI LANCI

CON CERTIFICAZIONE



**TONNO** IN **OLIO DI SEMI DI GIRASOLE**  
*per un sapore più delicato*

**FILETTI DI TONNO**  
IN VASO DI VETRO





## AICUBE 4.0

**Ragione sociale:** Aicube 4.0 (Associazione Imprese Internazionali Indipendenti)  
**Indirizzo:** c/o Gruppo Végé Soc. Coop. Via Lomellina, 10 - 20133 - Milano (MI)  
c/o Carrefour Italia Via Caldera, 21 - 20153 Milano (MI)  
**Telefono Gruppo Végé:** 02.752961 - **Tel. Carrefour Italia:** 02.48251  
**Anno di costituzione:** 2020  
**Gruppi associati:** Gruppo Végé, Carrefour Italia  
**Area geografica coperta:** nazionale



## CONAD-FINIPER

**Centrale europea:** Alidis  
**Indirizzo:** c/o Conad via Michelino, 59 40127 Bologna  
**Telefono:** 051.508111  
**Fax:** 051.508414  
**Email:** info@conad.it  
**Sito web:** www.conad.it  
**Anno di costituzione:** 2014  
**Gruppi associati:** Conad, Finiper  
**Area geografica coperta:** nazionale



## ESD ITALIA

**Centrale europea:** EMD AG  
**Ragione sociale:** ESD Italia Srl  
**Indirizzo:** via San Bovio, 3 – 20090 Segrate (MI) Segreen Business Park-Palazzo X  
**Telefono:** 02.2160381  
**Fax:** 02.26929100  
**Email:** esd@esditalia.it  
**Sito web:** www.esditalia.it  
**Partita iva:** 032300070967  
**Anno di costituzione:** 2001  
**Gruppi associati:** Selex GC, Agorà Network, Aspiag Service, Acqua&Sapone  
**Area geografica coperta:** Lombardia, Liguria, Piemonte, Veneto, Trentino Alto Adige, Friuli Venezia Giulia, Emilia Romagna, Lazio, Toscana, Marche, Umbria, Abruzzo, Molise, Sardegna, Sicilia, Campania, Puglia



## ESSELUNGA *(Per la scheda completa vedi pag. 47)*

**Ragione sociale:** Esselunga Spa  
**Indirizzo:** via Giambologna, 1 20096 Limito di Pioltello (MI)  
**Telefono:** 02.92931  
**Email:** ufficiostampa@esselunga.it  
**Sito web:** www.esselunga.it  
**Area geografica coperta:** Piemonte, Lombardia, Liguria, Veneto, Emilia Romagna, Toscana, Lazio

# COMARCH

## Digitalizza la supply chain e aumenta la competitività internazionale



### Electronic Data Interchange:

- I dati del ciclo ordine, digitalizzati e standardizzati

### Master Data Management

- Data collector e data pool certificato GDSN

### Fatturazione Elettronica

- Processi di fatturazione elettronica automatizzati

### Online Distribution

- Per gestire la rete di distribuzione con l'analisi dati

Ci hanno scelto







## **EUROSPIN** *(Per la scheda completa vedi pag. 49)*

**Ragione sociale:** Eurospin Italia Spa

**Indirizzo:** via Campalto, 3/d 37036 San Martino Buon Albergo (VR)

**Telefono:** 045.8782222

**Fax:** 045.8782333

**Sito web:** www.eurospin.it

**Partita iva:** 02536510239

**Anno di costituzione:** 1993

**Area geografica coperta:** Piemonte, Liguria, Lombardia, Trentino Alto Adige, Friuli Venezia Giulia, Veneto, Emilia Romagna, Toscana, Umbria, Marche, Abruzzo, Molise, Lazio, Campania, Puglia, Calabria, Sicilia, Sardegna



## **FORUM**

**Ragione sociale:** Forum

**Anno di costituzione:** 2020

**Gruppi associati:** Crai Secom, C3, D.It-Distribuzione Italiana, Despar Servizi, Super Drug Italia

**Area geografica coperta:** nazionale



## **LIDL ITALIA** *(Per la scheda completa vedi pag. 59)*

**Centrale europea:** Gruppo Schwarz

**Ragione sociale:** Lidl Italia Srl

**Indirizzo:** via Augusto Ruffo, 36 37040 Arcole (VR)

**Telefono:** 045.6136111

**Sito web:** www.lidl.it

**Partita iva:** 02275030233

**Anno di costituzione:** 1992

**Area geografica coperta:** Valle d'Aosta, Piemonte, Lombardia, Liguria, Trentino Alto Adige, Friuli Venezia Giulia, Veneto, Marche, Emilia Romagna, Toscana, Umbria, Abruzzo, Lazio, Molise, Campania, Calabria, Puglia, Sicilia, Sardegna



## **METRO ITALIA** *(Per la scheda completa vedi pag. 62)*

**Centrale europea:** Metro AG

**Ragione sociale:** Metro Italia Spa

**Indirizzo:** via XXV Aprile 23 20097 San Donato Milanese (MI)

**Telefono:** 02.51711 - 800.800808

**Fax:** 02.51712563

**Email:** servizio.clienti@metro.it

**Sito web:** www.metro.it

**Partita iva:** 02827030962

**Anno di costituzione:** 1972

**Area geografica coperta:** Piemonte, Lombardia, Liguria, Veneto, Friuli Venezia Giulia, Trentino Alto Adige, Emilia Romagna, Toscana, Marche, Lazio, Abruzzo, Campania, Puglia, Sicilia, Sardegna

# GRUPPI DISTRIBUTIVI



**Centrale italiana:** ESD Italia  
**Ragione sociale:** Agorà Network Scarl  
**Indirizzo:** via G.B. Pergolesi, 25 20124 Milano  
**Telefono:** 02.6733981  
**Fax:** 02.67339820  
**Email:** info@agora-net.it  
**Sito web:** www.agora-net.it  
**Partita iva:** 13211090157  
**Fatturato (euro):** 4.407 milioni  
(fatturato alla vendita anno 2021)  
**Anno di costituzione:** 2000

## Management

Antonio Tirelli (Presidente)  
Massimo Ebelli (Direttore Generale)  
*Consiglieri:* Paolo Orrigoni,  
Marcello Poli, Maurizio Gattiglia,  
Lorenzo Rossetto

## Insegne

**Iperal Supermercati Spa** (Iperal, Sermark, Gran Mercato) **Gruppo Poli** (Poli, MiniPoli, IperPoli, Regina, Orvea, IperOrvea, c+c Amort, c+c Italmarket) **Rossetto Trade Spa** (Iper Rossetto, Super Rossetto) **Sogegross Spa** (Basko, Doro, Ekom, GrosMarket) **Tigros Spa** (Tigros)

## Marca commerciale

Primia, Spesa Leggera, Bontà delle Valli, Via Verde Bio Primia, Percorsi di Gusto Primia



## Area geografica coperta

Piemonte, Liguria, Lombardia, Trentino Alto Adige, Veneto, Toscana, Emilia Romagna, Valle D'Aosta

## Consistenza rete distributiva

499 punti vendita (al 31/03/2023 comprensivo di tutti i canali diretti + affiliati)

## I SOCI

### Gruppo Poli

**Indirizzo:** via Alto Adige, 242  
38121 Trento  
**Telefono:** 0461.400111  
**Fax:** 0461.400220  
**Email:** info@gruppopoliti.it  
**Sito web:** www.gruppopoliti.it  
**Partita iva:** 00959460221

### Iperal Supermercati Spa

**Indirizzo:** via La Rosa, 354  
23010 Piantedo (SO)  
**Telefono:** 0342.606811  
**Fax:** 0342.606149  
**Email:** info@iperalti.it  
**Sito web:** www.iperalti.it  
**Partita iva:** 01226470993

### Rossetto Trade Spa

**Indirizzo:** via Friuli, 5-int.9  
37060 Lugagnano di Sona (VR)  
**Telefono:** 045.6094511  
**Fax:** 045.6094591  
**Email:** info@rossettogroup.it  
**Sito web:** www.rossettogroup.it  
**Partita iva:** 02928530233

### Sogegross Spa

**Indirizzo:** via Lungotorrente  
Secca, 3A 16163 Genova  
**Telefono:** 010.83351  
**Fax:** 010.8335288  
**Email:** infomarketing@sogegross.it  
**Sito web:** www.sogegross.it  
**Partita iva:** 01226470993

### Tigros Spa

**Indirizzo:** via del Lavoro, 45  
21048 Solbiate Arno (VA)  
**Telefono:** 0331.986111  
**Fax:** 0331.986045  
**Email:** info@tigros.it  
**Sito web:** www.tigros.it  
**Partita iva:** 12790620152

 sodastream®

TERRA

Acqua frizzante  
al tocco di un  
pulsante



**#PushForBetter**



Incrementa il  
basket di spesa



Veicola traffico  
nel negozio



Amico del  
pianeta



Investe ogni anno  
nella categoria

[www.sodastream.it](http://www.sodastream.it)



**Ragione sociale:** ALDI Srl

**Indirizzo:**

*Sede operativa:*

via Sommacampagna, 63H 37137 Verona

*Sede legale:* via Cassa di Risparmio, 18 - 39100 Bolzano

**Telefono:** 800-370370

**Sito web:** www.aldi.it

**Partita iva:** 02936700216

**Capitale sociale (euro):** 2.000.000,00 i.v.

**Anno di costituzione:** 2016 (2018 entrata sul mercato)



## Insegne

ALDI

## Marca commerciale

Regione che Vai, I Colori del Sapore, Bio Natura, Bonlà, Il Podere, Pan del Di, Gourmet, Il Tagliere del Re, Ombia, Primis, La Cesta, Buon'Orta, Enjoy Free, Tandil, Just Veg, Almara, Golden Seafood

## Consistenza rete distributiva

Circa 164 negozi (dati aggiornati al 5 ottobre 2023)  
2 centri di distribuzione: a Oppeano (VR) e a Landriano (PV)

## Addetti

Circa 3.100 collaboratori  
(dato aggiornato a ottobre 2023)





# i Succosi

di Gioia



L'arancia  
più succosa  
per la tua  
spremuta



**BREVETTATO**



Garantiamo la succosità delle nostre arance grazie ad un innovativo processo di selezione, sviluppato in collaborazione con l'Univeristà Ca' Foscari di Venezia



Rispettiamo i cicli naturali delle stagioni, scegliendo con cura le varietà e le origini migliori da tutto il mondo.

Scopri di più su: [www.coloralavitaigioia.it](http://www.coloralavitaigioia.it)

# ASPIAG SERVICE



**Centrale italiana:** ESD Italia  
**Ragione sociale:** Aspiag Service Srl  
**Indirizzo:**  
*Sede amministrativa:* via G. Galilei, 29 39035 Mestrino (PD)  
*Sede legale:* via Bruno Buozzi, 30 39100 Bolzano (BZ)  
**Telefono:** 049.9009311  
**Fax:** 049.9009400  
**Email:** info@despar.it  
**Sito web:** www.despar.it  
**Partita iva:** 00882800212  
**Capitale sociale (euro):** 79.320.000,00



## Management

Paul Klotz (Presidente)  
Christof Rissbacher (Amministratore Delegato)  
Massimo Salviato (Amministratore Delegato)  
Francesco Arcangelo Montalvo (Amministratore Delegato)

## Insegne

Despar  
Eurospar  
Interspar

## Marca commerciale

**Consorzio Despar Italia:** Despar (mainstream), Despar Passo Dopo Passo, Despar Vital, Despar Premium, Despar Scelta Verde Bio, Logico, Despar Scelta Verde Eco, Logico, Despar Equosolidale, Despar Free From, Despar Veggie, Despar Era Ora, Despar Bebè, Despar X Me, Despar Medipro, Molly, Molly Premium, Scotty, Scotty Premium, Despar Teatro Italia

**Esclusiva Aspiag Service:** S Budget, Sun Kiss, Lovely, Pittinger, Re nel Regno delle delizie, Re nel Regno dei sapori, Pascerel, Rubin, Simpex, Spar Office, Splendid, Verde Vera, LeTenere, Kaisergut, Econvivo, Cucina Express

## Area geografica coperta

Trentino Alto Adige, Friuli Venezia Giulia, Veneto, Emilia Romagna, Lombardia (esclusa la provincia di Varese)

## Consistenza rete distributiva

561 punti vendita; superficie totale pari a 433.960 mq

## Organizzazione

4 Ce.Di. a Bolzano, Udine, Mestrino (PD) e Castel San Pietro Terme (BO) che servono le regioni Veneto, Friuli Venezia Giulia, Trentino Alto Adige, Emilia Romagna e Lombardia. A questi si aggiunge il Polo logistico Agrologico di Monselice, che gestisce i seguenti prodotti: SA.FO., OF, TANN

## I SOCI

### Spar Austria (Spar Österreichische Warenhandels-AG)

**Insegne:** Spar, Eurospar, Interspar  
**Indirizzo:** Spar Service Team Europastraße, 3 – 5020 Salzburg  
**Telefono:** +43 662 44700  
**Assistenza clienti:** 0800.22 11 20  
**Email:** office@spar.at  
**Sito web:** www.spar.at



# Mele alpine, bontà sublime!

ARIA BUONA DI MONTAGNA



la trovi anche



CON SAMBUCO



CON BERGAMOTTO



CON ZENZERO



VERI  
CONTADINI  
ALPINI!

# Leni's mele with Liebe

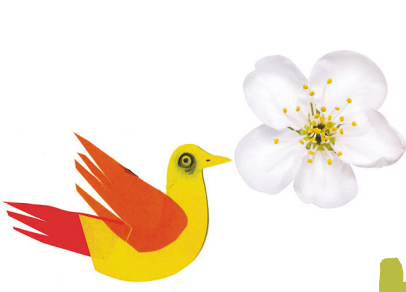
♥ MELE DELLE DOLOMITI

lenismele.it

T +39 0471 592480  
M +39 338 6848069



**DAL TRENINO ALTO ADIGE,**  
le mele più famose e golose d'Italia  
- Val Venosta, Marlene, la Trentina -  
spremute con tutto il nostro **Liebe!**  
**Idratazione naturale, tutta da gustare!**





**Centrale italiana:** Gruppo V&Gé

**Ragione sociale:** Bennet Spa

**Indirizzo:** via Enzo Ratti, 2  
22070 Montano Lucino (CO)

**Telefono:** 031.475111 - 800.236638

**Email:** marketing@bennet.com

**Pec:** bennet@pec.bennet.com

**Sito web:** www.bennet.com

**Partita iva:** 07071700152

**Capitale sociale (euro):** 12.310.020

**Vendite lordi (in euro):** 1.7 miliardi di euro

**Anno di costituzione:** 1964

## Consistenza rete distributiva

61 punti vendita, 50 gallerie commerciali e 55 punti di ritiro Bennetdrive

## Addetti

Circa 6.000



## Management

Adriano De Zordi (Amministratore Delegato)  
Roberto Polloni (Direttore Strategia e Sviluppo Commerciale)

Riccardo Ranucci (Direttore Marketing)

Gilberto Cavinato (Direttore Acquisti Generale)

## Insegne

Bennet, Bennetdrive, Bennetacasa

## Marca commerciale

Bennet, Selezione Gourmet Bennet, Filiera Valore Bennet, ViviSi, Bennet Bio, Bennet Cosmesi Naturale Bio, Bennet Eco, Delinea, Kevler Plus, Incontro, Casa, Casa Collection, Casa Premium, Award, Award Green Life

## Area geografica coperta

Lombardia, Piemonte, Liguria, Emilia Romagna





D.O.P.  
Mela Val di Non

  
**MI PIACI DI PIÙ**

# LA MELA CHE PIACE A TUTTI, ANCHE ALL'AMBIENTE



## DALLE VALLI DI MELINDA, LA MELA CHE LA PENSA COME TE.

Piace perché è prodotta in modo sostenibile, in armonia con la natura.

Piace perché utilizza solo energie rinnovabili.

Piace perché è l'unica al mondo ad essere conservata nel cuore della montagna.

Piace perché i suoi fiori sono impollinati naturalmente dalle api,  
grazie alla collaborazione con gli apicoltori della valle.

SEGUICI SU    MELINDA.IT

**Ragione sociale:** GS SpA

**Indirizzo:** via Caldera, 21 20153 Milano

**Telefono:** 02.48251

**Sito web:** www.carrefour.it

**Cifra d'affari (euro):** 4,39 miliardi (2022)

**Anno di costituzione:** 2000

## Management

Christophe Rabatel (CEO)

Paola Accornero (General Secretary e Direttrice HR)

Bruno Moro (Direttore Commerciale)

Muriel During (Direttrice Pianificazione Strategica e Trasformazione)

Alessandra Grendele (Direttrice Marketing e E-commerce, Dati e Trasformazione Digitale)

Jean Francois Frederic Dohogne (Direttore AFC e Attivi & Property)

Jaume Bonet Farras (Direttore Supply Chain)

John Agostini (Direttore Franchising ed Espansione, con la responsabilità dei negozi Express diretti)

Michele Stefanoni (Direttore Ipermercati, Supermercati diretti e Cash&Carry)

## Insegne

Carrefour (ipermercati), Carrefour Market (supermercati), Carrefour Express (supermercati di prossimità), Cash&Carry (Gross Iper, Docks Market), Carrefour Contact

## Marca commerciale

**Prodotti Carrefour:** Il Mercato, Classic, Extra, Bon Appetit!, Sensations, Simpl, Companino, Original, Baby, Essential, Soft, Expert, Science, Eco Planet

**Prodotti di filiera:** Filiera Qualità Carrefour

**Prodotti biologici:** Carrefour Bio, Carrefour Soft Bio, Nectar of beauty & bio

**Prodotti regionali:** Terre d'Italia

## Master Franchising

Etruria Retail e Apulia Distribuzione



## Area geografica coperta

19 regioni: Abruzzo, Basilicata, Calabria, Campania, Emilia Romagna, Friuli Venezia Giulia, Lazio, Liguria, Lombardia, Marche, Molise, Piemonte, Sardegna, Sicilia, Toscana, Valle D'Aosta, Veneto, Puglia, Umbria

## Consistenza rete distributiva

Oltre 1.500 punti vendita\* suddivisi in Ipermercati Carrefour, Carrefour Market, Carrefour Express e Cash and Carry (Docks Market e Gross Iper)

\*Il numero comprende anche i Master Franchising di Etruria Retail ed Apulia Distribuzione.

## Organizzazione

10 poli logistici

## Collaboratori

Oltre 12.000

**Sempre fresco.  
Al supermercato.**

**E' tutta una questione  
di organizzazione.**

Il cibo è qualcosa di cui essere orgogliosi, ed ora anche la produzione con iCombi Pro e iVario. Per risultati sempre ripetibili e sempre di alta qualità, senza errori e con un'efficienza straordinaria.

Prodotti freschi e subito pronti per la spesa quotidiana dei tuoi clienti.



**Ragione sociale:** Codim

Consorzio Distribuzione Moderna

**Indirizzo legale:** via Atzori 173 - 84014 Nocera Inferiore (SA)

**Indirizzo uffici:** via Delle Corti, 3 località Monticelli Oscato  
84085 Mercato San Severino (SA)

**Telefono:** 089.898281

**Email:** commerciale@codimconsortile.it

**Fatturato (euro):** 100 milioni (aggiornato al 2021)

**Partita iva:** 05317030657

**Anno di costituzione:** 2014

**Area geografica coperta**

Campania, Lazio, Calabria

**Insegne**

Al Risparmio Soc.Coop C&C, Bitar C&C,  
Cash&Carry Giugliano, C.I.B.A Centro  
Ingrosso Bevande e Alimentari, Codim Servizi, Fra-  
telli Natale Supermercati, Mazzeo Centro Distribu-  
zione, Typical Ingross



**Addetti**

120

## I SOCI

**AL RISPARMIO di Santa Maria  
Capua Vetere soc. cooperativa**

*Indirizzo sede operativa*

*e amministrativa:* via Rampetta

De Michele snc – 81055 (CE)

*Telefono:* 0823.8499072

*Fax:* 0823.848027

*Email:* info@coopalrisparmio.it

*Partita iva:* 0031337611

**Bi.Tar. Srl**

*Indirizzo:* S.S. Sannitica Km 19,000

Zona Industriale 81025 Marcanise (CE)

*Telefono:* 0823.696638

*Fax:* 0623.581145

*Email:* bi.tar@alice.it

*Partita iva:* 03275790610

**Cash & Carry Giugliano Srl**

*Indirizzo:* via Circumvallazione Esterna,  
250 in Giugliano – 80014 (NA)

*Telefono:* 081.8184885

*Email:* cashcarrygiugliano@gmail.com

*Partita iva:* 0836129217

**C.I.B.A. Centro Ingrosso Bevande  
e Alimentari Srl**

*Indirizzo:* via delle Allodole

in Sant'Antimo 80029 (NA)

*Telefono:* 081.8330272

*Email:* ufficio.cibasrl@alice.it

*Partita iva:* 02694471216

**Codim Servizi Srl**

*Indirizzo:* via Delle Corti, 3 in Mercato

San Severino 84085 (SA)

*Telefono:* 089.898281

*Email:* amministrazione@codimservizisrl.it

*Partita iva:* 10445760969

**Maurizio Natale**

*Indirizzo:* via U. Maddalena 7 in Casal

di Principe - 81033 (CE)

*Telefono:* 081.8922317

*Email:* maurizionatalesrl@legalmail.it

*Partita iva:* 08431531212

**Mazzeo Srl – Centro Distribuzione**

*Indirizzo:* via Somma-Brusciano snc,

Fraz. San Giorgio - 80049 (NA)

*Telefono:* 081.5317448 – 081.5318850

*Email:* cedi.mazzeo@gmail.com

*Partita iva:* 02510561216

**Typical Ingross Srl**

*Indirizzo sede legale:* z.i. Predda Niedda

Strada 12 sc in Sassari 07100 (SS)

*Indirizzo sede operativa:* Località Sa Punta

e Mulinu sn Usini 07049 (SS)

*Telefono:* 079.350888

*Email:* typicalgross.commerciale@gmail.com

*Partita iva:* 02769680907

**Un Fish Srl**

*Indirizzo:* via Rampetta De Michele snc

Santa Maria Capua Vetere – 81055 (CE)

*Telefono:* 3357171308

*Email:* davideldel66@gmail.com

*Partita iva:* 040014560611

## CONAD



**Centrale italiana:** Conad  
**Ragione sociale:** Conad - Consorzio Nazionale Dettaglianti Soc. Coop.  
**Indirizzo:** via Michelino, 59 40127 Bologna  
**Telefono:** 051.508111  
**Fax:** 051.508414  
**Email:** info@conad.it  
**Sito web:** www.conad.it  
**Partita iva:** 03320960374  
**Fatturato (in euro):** 18,45 miliardi (stima preconsuntivo 2022)  
**Anno di costituzione:** 1962



### Management

Mauro Lusetti (Presidente)  
 Francesco Avanzini (Direttore generale operativo)  
 Barbara Astolfi (Direttore acquisti e offerta extralimentare)  
 Silvia Bassignani (Direttore marketing canali distributivi e Crm)  
 Moreno Batani (Direttore del personale e affari generali)  
 Matteo Capelli (Direttore amministrazione, finanza, controllo e sistemi informativi)  
 Riccardo Breveglieri ((Direttore acquisti grocery e international)  
 Fabio Caporizzi (Direttore relazioni esterne e istituzionali)  
 Alessandra Corsi (Direttore marketing dell'offerta e MDD)  
 Daniele Furlani (Direttore acquisti freschissimi)  
 Andrea Mantelli (Direttore Supply chain)  
 Giuseppe Zuliani (Direttore customer marketing e comunicazione)  
 Gigliola Pirovano (Direttore sistemi informativi aziendali)  
 Andrea Artoni (Direttore qualità e sviluppo)

### Insegne

Conad, Conad City, Conad Superstore, Spazio Conad, Sapori&Dintorni Conad, Margherita Conad, TuDay Conad, Todis (discount), Concept store (Parafarmacia Conad, PetStore Conad, Ottico Conad, Stazione di carburante Conad)

### Marca commerciale

Conad, Sapori&Dintorni Conad, Sapori&Idee Conad, Verso Natura Conad, Conad Alimentum, Conad PiacerSi, Conad Baby, Conad Essentiae, Parafarmacia Conad, Conad Petfriends, 11 Paralleli

### Area geografica coperta

Nazionale

### Consistenza rete distributiva

3.383 (3.928 compresi i concept store)

### Cooperative associate

Conad Centro Nord, Commercianti Indipendenti Associati, Conad Nord Ovest, Conad Adriatico, Pac 2000A

### Addetti

72.636 (di cui 64.295 collaboratori di rete)



## I SOCI DI CONAD

### **Commercianti Indipendenti Associati Soc. Coop.**

**Indirizzo:** via dei Mercanti, 3  
47122 Forlì (FC)

**Telefono:** 0543.800111

**Fax:** 0543.725317

**Email:** info@conadfo.it

**Sito web:** <https://chiamo.conad.it/cooperative/commercianti-indipendenti-associati>

**Partita iva:** 00138950407

### **Conad Adriatico Soc. Coop.**

**Indirizzo:** via Manzoni Frazione Stella  
63030 Monsampolo del Tronto (AP)

**Telefono:** 0735.707111

**Fax:** 0735.703463

**Email:** info@conadadriatico.it

**Sito web:** <https://chiamo.conad.it/cooperative/conad-adriatico>

**Partita iva:** 00105820443

### **Conad Centro Nord Soc. Coop.**

**Indirizzo:** via J.F.Kennedy, 5  
Loc. Caprara

42040 Campegine (RE)

**Telefono:** 0522.905111

**Fax:** 0522.905222

**Email:** info@conadcentronord.it

**Sito web:** <https://chiamo.conad.it/cooperative/conad-centro-nord>

**Partita iva:** 01751820356

### **Conad Nord Ovest Soc. Coop.**

**Indirizzo:** via Bure Vecchia Nord 10,  
51100 Loc. S. Agostino Pistoia  
(sede principale)

**Telefono:** 0573.9201

**Fax:** 0573.4444260

**Indirizzo:** via Danimarca 80

41122 Modena (sede secondaria)

**Telefono:** 059.326611

**Fax:** 059.315050

**Sito web:** <https://chiamo.conad.it/cooperative/conad-nord-ovest>

### **Pac 2000A Soc. Coop.**

**Indirizzo:** via del Rame Zona Ind.le  
06077 Ponte Felcino (PG)

**Telefono:** 075.59161

**Fax:** 075.5918326

**Email:** info@posta.pac2000a.it

**Sito web:** <https://chiamo.conad.it/cooperative/pac2000a>

**Partita iva:** 00163040546





## CONSORZIO C3

**Ragione sociale:** Consorzio C3  
**Indirizzo:** via Cappellini, 11 20124 Milano  
**Telefono:** 02.66987341  
**Fax:** 02.66987152  
**Email:** c3consorzio@citre.com  
**Sito web:** www.citre.com  
**Partita iva:** 03245910157  
**Anno di costituzione:** 1972

### Management

Maggiorino Maiorana (Presidente)  
 Chiara Celesia (Vice Presidente)  
 Eugenio Morlacchi (Direttore commerciale)  
**Consiglieri:** Giuliano Baccichetto, Giuliano Brendolan, Chiara Celesia, Leonardo Lando, Aldo Martinelli, Carmine Perrone

### Insegne

Kanguro Supermercati, Vivo Supermercati, Vivo Mio, Supermercati B2, De Caprio cash & Carry, CD Gest centro distribuzione, Mercato Colantoni, Colantoni Antonino C&C, D'Ambros Ipermercato, Gros Cidac Ipermercato, Briò, Briò shop, Europlanet, General Dap, GD shopping, Maury's, Italcash cash and carry, Bontà, Sotto casa, Iper Lando, Pulito & Bello, Lekkerland, Lem market Cash & carry, Maiorana, Emme Più Spesa dolce spesa, Iper la Spesa, Vivo, Vivo mio, Barletta Iperstore, Universo, Barletta superstore, Conté Supermercati, Punto é Market, Premium Supermercati, Cedi Premium, il Centro superstore, Mio Market, Big Food, Ima gross, SpeSi, Franzese distribuzione, Ima supermercati, SuperFood, Supermercati Grisi, Supermercati Martinelli, To.Cal, Visotto Super Iper, Vivo Friuli Venezia Giulia Cash and Carry

### Marca commerciale

Noi&Voi

### Area geografica coperta

Valle d'Aosta, Lombardia, Trentino Alto Adige, Veneto, Friuli Venezia Giulia, Emilia Romagna, Abruzzo, Lazio, Campania, Calabria, Sicilia, Toscana, Sardegna, Marche, Basilicata, Umbria, Puglia, Molise

### Consistenza rete distributiva

1039 punti vendita così suddivisi:  
 50 ipermercati  
 235 supermercati (compresi affiliati)  
 503 superette (compresi affiliati)  
 170 drugstore (compresi affiliati)  
 39 tradizionale/horeca  
 19 cash&carry  
 23 Cedi  
 Totale superficie di vendita: 817.180 mq (senza cedi)

### Gruppi associati

Acil Srl, Brendolan Alimentari Srl, Gruppo Briò Soc. cons a.r.l., C.D. Gest Srl, Colle Verde S.p.A., D'Ambros Ipermercato S.p.A., Gros Cidac Srl, Italcash srl, Lando F.lli S.p.A., Lanza Commercio Detergenza S.A.P.A. di Lanza -P&B di Lanza C. E Lanza D.S.S., Lekkerland Italia Srl, Lem Market S.p.A., Maiorana Maggiorino S.p.A., New Distribution Srl, Perrone Srl, Premium Price Italia Srl, Scudo S.c.a.r.l., Supermercati Grisi Srl, Supermercati Martinelli Srl, To.Cal Srl, Supermercati Visotto Srl, Vivo Friuli Venezia Giulia S.p.A.

### Organizzazione

23 Cedi

### Addetti

Circa 6.218

## I SOCI

### Acil Srl

**Insegne:** Kanguro Supermercati  
**Indirizzo:** via Gresal, 54  
 32036 Sedico (BL)  
**Telefono:** 0437.852424  
**Fax:** 0437838147  
**Email:** info@kangurosupermercati.it  
**Sito web:** www.kangurosupermercati.it  
**Partita iva:** 00131450256

### Brendolan Alimentari Srl

**Insegne:** Vivo Supermercati, Supermercati B2, Vivo mio  
 La bottega del fresco  
**Indirizzo:** viale Verona, 24  
 37040 Roveredo di Guà (VR)  
 Via Preon, 16/17 - 36045 Lonigo (VI)  
 (sede legale)  
**Telefono:** 0442.468468  
**Fax:** 0442.468469  
**Email:** info@brendolan.net  
**Sito web:** www.brendolan.net  
**Partita iva:** 00562260240

### C.D. Gest Srl

**Insegne:** C.D. Gest (Centro distribuzione), Vivo Supermercati, De Caprio Cash&Carry  
**Indirizzo:** via Unità d'Italia Contrada la Bruca 87029 Scalea (CS)  
**Telefono:** 0985.271393  
**Fax:** 0985.250247  
**Email:** alfredo.decaprio@cdgest.it  
**Sito web:** www.cdgest.com  
**Partita iva:** 02241230784



## Colle Verde Spa

**Insegne:** Colantoni Antonino (Cash&Carry),  
Mercato Colantoni  
**Indirizzo:** via Aiace, 146 - 90151  
Palermo (PA)  
**Telefono:** 091.6805401  
**Fax:** 091.6805434  
**Email:** direzione.marketing@colleverdespa.it  
**Sito web:** www.mercatocolantoni.it  
www.cashcolantoni.it  
**Partita iva:** 03901130827

## D'Ambros Ipermercato Spa

**Insegne:** D'Ambros  
**Indirizzo:** via Massina, 45 - 22078 Turate (CO)  
via Monterosa 3, 20149 Milano  
(sede legale)  
**Telefono:** 02.96309611  
**Fax:** 02.96400127  
**Email:** dambros@dambros.it  
**Sito web:** www.dambros.it  
**Partita iva:** 03079450130

## Gros Cidac Srl

**Insegne:** Gros Cidac  
**Indirizzo:** via Paravera, 4 - 11100 Aosta  
**Telefono:** 0165.237611  
**Fax:** 0165.237616  
**Email:** info@groscidac.it  
**Sito web:** www.groscidac.com  
**Partita iva:** 00163590078

## Gruppo Briò s.c.a.r.l.

**Insegne:** Briò, brò shop, Europlanet,  
GDshopping, General Dap, Maury's  
**Indirizzo:** Centro dir. Milano oltre  
via Cassanese 224 Pal. Palladio 20900  
Segrate (MI)  
**Telefono:** 02.26929426  
**Fax:** 02.26929427  
**Email:** info@gruppobrio.it  
**Sito web:** www.gruppobrio.it  
**Partita iva:** 12877860150

## Italcash Srl

**Insegne:** Bontà, Sotto Casa  
**Indirizzo:** viale della Libertà, 4  
84090 Montecorvino Pugliano (SA)  
**Telefono:** 0828.350160/547003  
**Fax:** 0828.350238  
**Email:** italcash@italcash.it  
**Sito web:** www.italcash.it  
**Partita iva:** 02549200653

## Lando F.lli Spa

**Insegne:** Iper Lando  
**Indirizzo:** via Pionca, 13 - 30030  
Cazzago di Pianiga (VE)  
**Telefono:** 041.5121611  
**Fax:** 041.5121612  
**Email:** info@iperlando.it  
**Sito web:** www.iperlando.it  
**Partita iva:** 01782190282

## Lekkerland Italia Srl

**Insegne:** Lekkerland  
**Indirizzo:** Viale Milanofiori - Strada 1  
Palazzo F2 20057 Assago (MI)  
**Telefono:** 02.8243451  
**Fax:** 02.8242959  
**Email:** info@lekkerland.it  
**Sito web:** www.lekkerland.it  
**Partita iva:** 10777170159

## Lem Market Spa

**Insegne:** Lem Market  
**Indirizzo:** via Raffaello, 8/10  
23861 Cesana Brianza (LC)  
**Telefono:** 031.655998  
**Fax:** 031.657276  
**Email:** lem@lemmarket.com  
**Sito web:** www.lemmarket.it  
**Partita iva:** 00039860135

## Maiorana Maggiorino Spa

**Insegne:** Emme Più Spesa dolce spesa,  
Iper Emme Più, Maiorana (Cash&carry), Vivo,  
Vivo mio, Iper La Spesa  
**Indirizzo:** via B. Alimena, 83 - 00173 Roma  
**Telefono:** 06.725781  
**Fax:** 06.7233142  
**Email:** info@maioranaspa.it  
**Sito web:** www.maiorana-maggiorino.it  
**Partita iva:** 05389641001

## New Distribution Srl

**Insegne:** Barletta Iperstore, Barletta  
IperMirabella, Universo, Superstore  
**Indirizzo:** Contrada Olivola Zona Ind.le  
82100 Benevento  
**Telefono:** 0824.776447  
**Fax:** 0824.270897  
**Email:** commerciale@newdistribution.it  
**Partita iva:** 0945890622

## Perrone Srl

**Insegne:** Punto è Market, Contè Supermercati  
**Indirizzo:** via Luigi Perrone, 1 - 87040 Altilia (CS)  
(sede legale)  
Zona Ind.le Piano Lago 87050 Mangone (CS)  
(Uffici e depositi)  
**Telefono:** 0984.969950/1  
**Fax:** 0984.969952  
**Email:** perrone@perronesrl.com  
**Sito web:** www.perronesrl.com  
**Partita iva:** 01864680796

## Premium Price Italia Srl

**Insegne:** Mio Market, Premium supermercati,  
Il Centro Superstore, Cedi Premium  
**Indirizzo:** Piazza Pezzullo, 8  
80027 Frattamaggiore (NA) (sede legale)  
S.S. 87 Km 13.500 80023 Caivano (NA)/  
v.le delle Industrie, 10 - 81020 San Marco  
Evangelista (CE) (sedi operative)  
**Telefono:** 081.8354260 (Caivano)  
0823.451241/452317 (San Marco Evangelista)  
**Fax:** 081.8317341 (Caivano)  
**Email:** info@premiumprice.it  
**Sito web:** www.premiumprice.it  
**Partita iva:** 03008861217

## Scudo S.c.a.r.l.

**Insegne:** Big Food, Ima gross, SpeSi, Franzese  
distribuzione, Ima supermercati, SuperFood  
**Indirizzo:** Piazza Leonardo 29 - 80129 Napoli (NA)  
**Telefono:** 0816336251  
**Fax:** 0816336251  
**Email:** info@scudoscrl.it  
**Partita iva:** 09087621216

## Supermercati Grisi Srl

**Insegne:** Grisi Supermercati  
**Indirizzo:** via Vicenza, 9  
37042 Caldiero (VR)  
**Telefono:** 045.7652066  
**Fax:** 045.6151035  
**Email:** info@supergrisi.it  
**Partita iva:** 01471880235

## Supermercati Martinelli Srl

**Insegne:** Martinelli Supermercati  
**Indirizzo:** C.so Vittorio Emanuele II, 242  
37069 Villafranca di Verona (VR)  
(sede legale)  
Via Don Adamo Fumano, 3  
(sede amministrativa)  
viale del Lavoro 11/A (uffici e depositi)  
**Telefono:** 045.7902199  
**Fax:** 045.6300268  
**Email:** supermart@tin.it  
**Sito web:** www.martinellisupermercati.it  
**Partita iva:** 00796350239

## To.Cal Srl

**Insegne:** Supermercati Tocal  
**Indirizzo:** Stradale Edoardo Bianchi 3  
95121 Catania (CT)  
**Telefono:** 095.5873700  
**Email:** amministrazione@tocal.it  
**Sito web:** www.tocal.it  
**Partita iva:** 03405600879

## Supermercati Visotto Srl

**Insegne:** Superiper Visotto  
**Indirizzo:** via Cherso, 16/a  
31045 Motta  
di Livenza (TV)  
**Telefono:** 0422.861121  
**Fax:** 0422.861644  
**Email:** info@supermercatisotto.it  
**Sito web:** www.supermercatisotto.it  
**Partita iva:** 00321150260

## Vivo Friuli Venezia Giulia Spa

**Insegne:** Vivo Cash&Carry  
**Indirizzo:** via Spilimbergo, 163  
33035 Martignacco (UD)  
(uffici e depositi; sede amministrativa)  
via III Armata 7 - 34170 Gorizia  
(sede legale)  
**Telefono:** 0432.407111  
**Fax:** 0432.400554  
**Email:** info@vivo-online.it  
**Sito web:** www.vivo-online.it  
**Partita iva:** 00168110310



# Indipendenti se connessi

Coralis è policentrica: ogni socio è un mondo,  
vive immerso, si identifica, appartiene  
a un proprio particolare territorio,  
a un luogo geografico e culturale.  
È tutta la bellezza della diversità italiana.  
Un desiderio di indipendenza.  
Con un se.



coralis

**Centrale italiana:** Forum  
**Ragione sociale:** Consorzio Coralys  
**Indirizzo:** Centro Direzionale Milano 2, Palazzo Canova,  
Strada di Olgia Vecchia sn – 2° piano, 20090 Segrate (MI)  
**Telefono:** 02.49519830  
**Fax:** 02.49519849  
**Email:** marketing@consorziocoralis.it  
**Sito web:** www.consorziocoralis.it  
**Partita iva:** 03797500968  
**Fondo Consortile (euro):** 389.456  
**Fatturato (euro):** 1 miliardo (aggiornato al 2022)  
**Anno di costituzione:** 2002



## Management

Eleonora Graffione (Presidente)  
Luigi Giannatempo (Vice Presidente)  
Paolo Brera (Category manager food,  
bevande e non food)  
Silvano Bonfatti (Category manager deperibili)  
Alexandra Balan (Ufficio amministrativo)  
Angela Virgallito (Ufficio Commerciale)  
**Consiglieri:** Francesco Curcio, Roberto Trapletto,  
Pierpaolo Schierano

## Insegne

L'alimentari Italiano

## Marca commerciale

Bontò, Verdeblu, Bontà Artigiana, Todo,  
Etichetto

## Area geografica coperta

Piemonte, Lombardia, Trentino Alto Adige,  
Toscana, Puglia, Calabria, Campania, Sicilia,  
Sardegna

## Consistenza rete distributiva

390 punti vendita e 13 cash&carry

## Organizzazione

16 Ce.Di, 13 Cash

## Addetti

1.950

## I MANDANTI

### Alim Gross

**Insegne:** Alim Gross Cash&carry  
**Indirizzo:** via al Ponte, 24/26  
24050 Ghisalba (BG)  
**Telefono:** 0363.900345  
**Fax:** 0363.900347  
**Email:** info@alimgross.it  
**Sito web:** www.alimgross.it  
**Partita iva:** 00759520166

### CDC Srl Centro

**Distribuzione Curcio**  
**Insegne:** Flash & carry  
(Cash&carry)  
**Indirizzo:** Località Fontana Vecchia  
snc 84030 Sanza (SA)  
**Telefono:** 0975.322675  
**Fax:** 0975.322676  
**Email:** info@flashecary.it  
**Sito web:** www.flashecary.it  
**Partita iva:** 04033770654

### D.In.AI. Srl

**Insegne:** Cash&Carry  
**Indirizzo:** via Bulloni, 38 25040  
Camignone di Passirano (BS)  
**Telefono:** 030.6850421  
**Fax:** 030.654361  
**Email:** amministrazione@dinalsr.it  
**Partita iva:** 00945500171



**I MANDANTI** DI CONSORZIO CORALIS

**Dueci Srl**

*Insegne:* Dueci Cash&Carry  
*Indirizzo:* via I maggio 77/79,  
 Zona Terrafino Empoli  
*Telefono:* 0571.930145  
*Fax:* 0571.930143  
*Email:* dueci@coralisconsortile.it  
*Sito web:*  
 www.prodottialimentari-dueci.it  
*Partita iva:* 02027050489

**Di Più Srl**

*Insegne:* Bivona Supermercati  
*Indirizzo:* via G. Leopardi, 53 95100  
 Catania (CT)  
*Telefono:* 0935.79742  
*Email:* amministrazione@dipiusr.net  
*Partita iva:* 04366480871

**F.lli Nusdeo Srl**

*Indirizzo:* Via Vittorio Veneto 52,  
 89900 Vibo Valentia (VV)  
*Telefono:* 0963.41044  
*Fax:* 0963.42396  
*Email:*  
 amministrazione@fratellinusdeo.it  
*Partita iva:* 00101270791

**Ferlat srl**

*Indirizzo:* via Garibaldi 235, 84015  
 Nocera Superiore (SA)  
*Telefono:* 081932729  
*Email:* ferlat@libero.it

**Filice Giovanni Srl  
 Unipersonale**

*Insegne:* CiConto Distribution,  
 CiConto Cash&Carry  
*Indirizzo:* Contrada Felicetta  
 Zona Ind.le Piano Lago  
 87050 Figline Vegliaturo (CS)  
*Telefono:* 0984.980866  
*Fax:* 0984.980604  
*Email:* info@filicesrl.it  
*Sito web:* www.ciconto.com  
*Partita iva:* 02025070786

**Filice Group**

*Indirizzo:* Contrada Coretto Zona  
 Ind.le Montalto Uffugo (CS)  
*Telefono:* 0984.937721  
*Fax:* 0984.9334443  
*Email:* francescafilice@filicesrl.com  
*Partita iva:* 03048310787

**Gigante Alimentari**

*Insegne:* GIA Cash&Carry  
*Indirizzo:* via Pizunzo Z.I. Noci (BA)  
*Telefono:* 080.4977422  
*Fax:* 080.4112842  
*Email:* info@gigantealimentari.com  
*Sito Web:* www.gigantealimentari.com  
*Partita iva:* 05246760721

**La Prima Srl**

*Insegne:* Mercati di città La Prima, La Prima  
 supermercati, 13e30 ristofood italiano  
*Indirizzo:* S.S. 16 Km 679 - 71121 Foggia  
*Telefono:* 0881.770803  
*Fax:* 0881.651938  
*Email:* amministrazione@laprimamarket.com  
*Sito web:* www.mercatidicitta.it  
*Partita iva:* 01842810713

**Lombardo Srl**

*Insegne:* Lombardo  
*Indirizzo:* Via C.da S.Fili Ottantanove, 32  
 Melicucco (RC)  
*Telefono:* 0966.937873  
*Fax:* 0966.937003  
*Email:* ilmiglio@lombardosrl.it  
*Sito web:* www.lombardosrl.it  
*Partita iva:* 01515480802

**Magnone Più Srl**

*Insegne:* Magnone Super, Magnone Shops,  
 Magnone Cash&Carry  
*Indirizzo:* via San Giovanni, 67  
 14022 Castelnuovo Don Bosco (AT)  
*Telefono:* 011.9876529  
*Fax:* 011.9927277  
*Email:* info@magnonepiu.it  
*Sito web:* www.parcomagnone.it  
*Partita iva:* 01166010056

**Meridio Srl**

*Indirizzo:* Via Tommaso Prudenza 3  
 84100 Salerno  
*Telefono:* 349.7623956  
*Email:* amministrazione@meridio.it  
*Partita iva:* 06030770652

**Pascar Srl**

*Insegne:* Ingrosso per Famiglie,  
 Supermercati Più, Primo Cash&Carry  
*Indirizzo:* via per Taranto Km 2  
 74010 Statte (TA)  
*Telefono:* 099.4716073  
*Fax:* 099.9870206  
*Email:* info@pascar.it  
*Sito web:* www.gruppopascar.it  
*Partita iva:* 02045410731

**Prezzemolo&Vitale SpA**

*Insegne:* Prezzemolo&Vitale -  
 Prezzemolo&Vitale London  
*Indirizzo:* Via Siracusa 10, 90141 Palermo (PA)  
*Telefono:* 091.6119294  
*Fax:* 091.6120596  
*Email:* direzione@prezzemoloevitale.net  
*Sito web:* www.prezzemoloevitale.net;  
 www.imercatigiu.com  
*Partita iva:* 00675750822

**Safeway Foods Srl**

*Insegne:* Safeway Foods  
*Indirizzo:* via Val del Caffaro 30  
 25132 Brescia (BS)  
*Telefono:* 030.9745322  
*Email:* amministrazione@safewaygroup.it

**Salluzzo Srl**

*Indirizzo:* via Girolamo Savanarola, 5  
 91022 Castelvetrano (TP)  
*Telefono:* 0924.44364  
*Fax:* 0924.905077  
*Email:* salluzzosrl@libero.it  
*Partita iva:* 01580230819

**Sapori Veri Srl**

*Indirizzo:* via delle Filatrici 31  
 70054 Giovinazzo (BA)  
*Telefono:* 080.3943857  
*Email:* info@saporiveridistribuzione.it  
*Partita iva:* 07605820724

**Tuttodistribuzione Srl**

*Insegne:* Comprimeglio  
*Indirizzo:* C/da Lacchi, 89047 Roccella Jonica (RC)  
*Telefono:* 0964.83100  
*Fax:* 0964.863300  
*Email:* info@comprimeglio.it  
*Sito web:* www.comprimeglio.it  
*Partita iva:* 02809290808

**Vicino a te Srl**

*Insegne:* Vicino a te supermercati  
*Indirizzo:* Via Amsicora 21 - 09170 Oristano (OR)  
*Telefono:* 0783.1856516  
*Email:* commerciale@vicinoatesupermercati.it  
*Sito web:* www.vicinoatesupermercati.it  
*Partita iva:* 00671430957

**Zumbo Srl**

*Insegne:* Verde Blu Supermercati  
*Indirizzo:* via Mortara, 84  
 89068 San Gregorio di Ravagnese (RC)  
*Telefono:* 0965.641510  
*Fax:* 0965.641196  
*Email:* info@zumbo.it  
*Sito web:* www.zumbo.it  
*Partita iva:* 00154150809

**Ragione sociale:** Coop Italia - Consorzio Nazionale Cooperative Consumatori Soc. Coop.  
**Indirizzo:** via del Lavoro, 6-8  
 40033 Casalecchio di Reno (BO)  
**Telefono:** 051.596111  
**Fax:** 051.596512  
**Sede di Prato:** via Nottingham, 27 59100 Prato  
**Telefono:** 0574.6421  
**Fax:** 0574.642208  
**Sito web:** www.coop.it  
**Partita iva:** 01515921201  
**Fatturato (in euro):** 16,1 miliardi (incluse diversificazioni business)  
**Anno di costituzione:** 1967



## Management

Maura Latini (Presidente)  
 Domenico Brisigotti (Direttore Generale)  
 Maurizio Prandi (Vice Presidente)  
 Renata Pascarelli (Direttrice Qualità e Sostenibilità)  
 Domenico Brisigotti (Direttore Marketing e Prodotto a Marchio *ad interim*)  
 Roberto Renzini (Direttore Risorse Umane, Affari Generali, IT, CRN)  
 Giuseppe Bertini (Direttore Logistica e Supply Chain)  
 Gabriele Tubertini (Direttore Attività Partecipate)  
 Sara Taschera (Responsabile Comunicazione)

## Marca commerciale

Coop, Origine, Crescendo, Fiorfiore, Vivi verde, Bene.Sì, Solidal, D'Osa, IO, Casa, Amici Speciali, Daytech



## Area geografica coperta

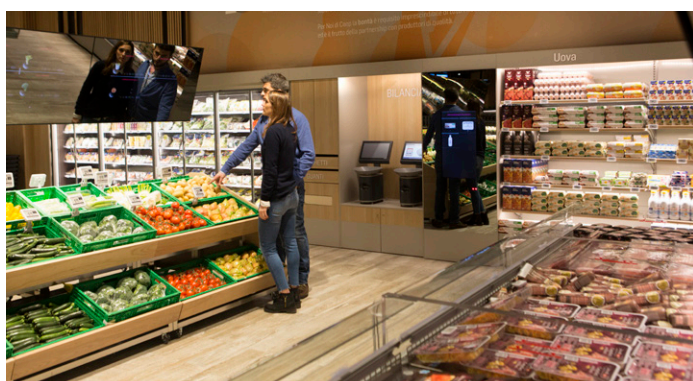
Piemonte, Trentino Alto Adige, Friuli Venezia Giulia, Veneto, Liguria, Lombardia, Emilia Romagna, Toscana, Marche, Umbria, Abruzzo, Lazio, Campania, Calabria, Puglia, Basilicata, Sicilia, Sardegna

## Consistenza rete distributiva

2.236 punti vendita (incluse diversificazioni business)

## Addetti

59.516



## LE PRINCIPALI COOPERATIVE ASSOCIATE DI COOP ITALIA

### **Coop Alleanza 3.0 Soc. Coop.**

*Indirizzo:* via Villanova, 29/7 40055 Villanova di Castenaso (BO)  
*Telefono:* 051.6041111  
*Fax:* 051.6053650  
*Email:* filo.diretto@alleanza3-0.coop.it  
*Nr. Verde:* 800000003  
*Sito web:* www.coop.it  
*Partita iva:* 03503411203  
*Presidente:* Mario Cifiello

### **Coop Liguria Soc. Coop.**

*Indirizzo:* Via Val Lerone, 30 16011 Arenzano (GE)  
*Telefono:* 010.91391  
*Fax:* 010.9139303  
*Email:* filodiretto@liguria.coop.it  
*Nr. Verde:* 800011761  
*Sito web:* www.coop.it  
*Partita iva:* 00103220091  
*Presidente:* Roberto Pittalis

### **Nova Coop Soc. Coop.**

*Indirizzo:* via Nelson Mandela, 4 Frazione Larizzate 13100 Vercelli  
*Telefono:* 0161.299111  
*Fax:* 0161.299124  
*Email:* soci.consumatori@novacoop.coop.it  
*Nr. Verde:* 800238380  
*Sito web:* www.coop.it  
*Partita iva:* 01314250034  
*Presidente:* Ernesto Dalle Rive

### **Coop Lombardia Soc. Coop.**

*Indirizzo:* viale Famagosta, 75 20142 Milano  
*Telefono:* 02.895931  
*Fax:* 02.8461639  
*Email:* filo.diretto@cooplombardia.it  
*Nr. Verde:* 800016706  
*Sito web:* www.coop.it  
*Partita iva:* 00856620158  
*Presidente:* Daniele Ferrè

### **Unicoop Firenze Soc. Coop.**

*Indirizzo:* via Santa Reparata, 43 50129 Firenze  
*Telefono:* 055 47801  
*Fax:* 055 4780766  
*Email:* comunica@coopfirenze.it  
*Sito web:* www.coop.it  
*Partita iva:* 00407780485  
*Presidente Consiglio di Sorveglianza:* Daniela Mori  
*Presidente Consiglio di Gestione:* Michele Palatresi

### **Unicoop Tirreno Soc. Coop.**

*Indirizzo:* S.S. Aurelia Km 237 Fraz. Riotorto 57025 Piombino (LI)  
*Telefono:* 0565.24111  
*Fax:* 0565.24213  
*Nr. Verde:* 800861081  
*Sito web:* www.coop.it  
*Partita iva:* 00103530499  
*Presidente:* Marco Lami

### **Coop Centro Italia Soc. Coop.**

*Indirizzo:* via A. Doria 7 Loc. Pucciarelli 06061 Castiglione del Lago (PG)  
*Telefono:* 075.965671  
*Fax:* 075.9656791  
*Email:* scrivici@centroitalia.coop.it  
*Sito web:* www.coop.it  
*Partita iva:* 02241550546  
*Presidente:* Antonio Bomarsi

### **Coop Reno Soc. Coop.**

*Indirizzo:* via Fornace 15/a 40023 Castel Guelfo di Bologna (BO)  
*Telefono:* 051.8906011  
*Fax:* 051.8906050  
*Email:* coop.reno@reno.coop.it  
*Sito web:* www.coop.it  
*Partita iva:* 01781461205  
*Presidente:* Andrea Mascherini

### **Coop Unione Amiatina Soc. Coop.**

*Indirizzo:* via F.lli Cervi n.168 58032 Loc.Bagnore Santa Fiora (GR)  
*Telefono:* 0564.979511  
*Fax:* 0564.979595  
*Email:* amiatina@amiatina.coop.it  
*Sito web:* www.coop.it  
*Partita iva:* 00067410530  
*Presidente:* Vincenzo Fazzi

### **Sait Coop - Consorzio Cooperative di Consumo Trentine**

*Indirizzo:* via Innsbruck, 2 38121 Trento  
*Telefono:* 0461.808100  
*Fax:* 0461-808575  
*Email:* info@sait.tn.it  
*Sito web:* www.laspesainfamiglia.coop/  
*Partita iva:* 00122300221  
*Presidente:* Renato Dalpalù



**Centrale italiana:** Forum  
**Ragione sociale:** Crai Secom Spa e Crai Società Cooperativa  
**Indirizzo:** Strada di Olgia Vecchia, Centro Direzionale Milano 2 – Palazzo Canova 20090 Segrate (MI)  
**Telefono:** 02.2101091  
**Email:** info@crai-supermercati.it  
**Sito web istituzionale:** www.craiweb.it  
**E-commerce:** www.craispesaonline.it  
**Partita iva:** 12641600155  
**Fatturato (euro):** 3 miliardi (canale food e canale drug)  
**Anno di costituzione:** 1973

## Area geografica coperta

Piemonte, Lombardia, Liguria, Veneto, Friuli Venezia Giulia, Trentino Alto Adige, Emilia Romagna, Toscana, Marche, Abruzzo, Lazio, Campania, Puglia, Basilicata, Calabria, Sicilia, Sardegna, Umbria, Valle d'Aosta, Molise

## Organizzazione

12 Ce.Di. (canale food)  
 3 Ce.Di. (canale drugstore)

## Crai nel resto del mondo

Circa 80 pdv a Malta; 50 pdv in Svizzera; 3 pdv in Albania; 1 pdv in Austria

## Management

### Crai Secom Spa

Piero Boccalatte (Presidente)  
 Giangiacomo Ibba (Amministratore Delegato)  
 Gregoire Kaufman (Direttore Generale)

### Crai Cooperativa

Presidente: Luca Villanova

## Insegne (canale food)

Crai, Cuor di Crai, Crai Extra, Pellicano

## Marca commerciale

Crai, Piaceri Italiani, Piaceri Dal Mondo, Crai In Armonia, Crai Bio, Crai Ecolabel, Forno Ambrosiano, Forno Veronese, Rosa dei Gusti, Leader Price

## Consistenza rete distributiva

1800 punti vendita affiliati, così suddivisi:  
 Circa 1500 supermercati, superette e negozi tradizionali con insegna Crai, Cuor di Crai, Crai Extra, Pellicano, Tuttigiorni;  
 Oltre 300 negozi specializzati nel cura casa e cura persona con insegne Proshop e Sofy's

## Addetti

15.000



## LA RETE DEI PUNTI VENDITA SUDDIVISA PER CANALE

ANNO	N. TOTALE	TRADIZIONALI + LS FINO A 200MQ	LS 201- 800 MQ	SUPER >800MQ	C&C	SPECIALISTI DRUG
2023	1.809	719	659	69	8	354

# ACQUA AZZURRA®

*Minerale Naturale*



LA BUONA E SICURA ACQUA MINERALE DELLE PICCOLE DOLOMITI IN VETRO E NEL COMODO BRICK ECO-FRIENDLY. FONTE MARGHERITA È PER LA SOSTENIBILITÀ AMBIENTALE E PER LA SOCIALITÀ RESPONSABILE, LE BEVANDE E GLI APERITIVI SONO RIGOROSAMENTE ALCOHOL-FREE.





## I CE.DI. DI CRAI (canale food, divisi per regione)

### BASILICATA

#### Silda

*Indirizzo:* Contrada La Vaglia Snc  
75100 Matera (MT)  
*Telefono:* 083.5384880  
*Fax:* 083.5382646  
*Copertura regionale:* Basilicata

### CALABRIA

#### Regina Srl

*Indirizzo:* via Beato Francesco Marino  
87040 Zumpano (CS)  
*Telefono:* 0984.1862763  
*Fax:* 0984.1862764  
*Copertura regionale:* Basilicata, Calabria,  
Puglia

#### Food Distribution Srl

*Indirizzo:* Z. I. ex Sir – Pad. 13  
Lamezia Terme  
*Telefono:* 0967.70282  
*Fax:* 0976.70810  
*Copertura regionale:* Calabria

### CAMPANIA

#### Distribuzione Siciliano

*Indirizzo:* via Appia Antica 27  
81020 San Nicola La Strada (CE)  
*Telefono:* 0823.837308  
*Fax:* 0823.834102  
*Copertura regionale:* Campania,  
Lazio e Molise

#### Gruppo Di Palo - B&G Di Palo Distribuzione Alimentare srl

*Indirizzo:* Corso Italia, snc  
80024 Cardito (NA) (Sede operativa)  
*Telefono:* 081.8362066  
*Fax:* 081.8345892  
*Copertura regionale:* Campania, Lazio

### EMILIA ROMAGNA

#### Pa.Di.Al. Srl

*Indirizzo:* v.le del Commercio, 3  
29100 Piacenza (PC)  
*Telefono:* 0523.570222  
*Fax:* 0523.579700  
*Copertura regionale:* Emilia Romagna,  
Liguria, Lombardia, Toscana  
*Copertura estera:* Svizzera

### LAZIO

#### Crai Tirreno Spa

*Indirizzo:* via Leonardo  
Da Vinci, 85 - 00016  
Monterotondo Roma  
*Telefono:* 06.90088811  
*Fax:* 06.9003679  
*Copertura regionale:* Abruzzo,  
Lazio, Marche, Umbria

### LOMBARDIA

#### Arcev Scrl

*Indirizzo:* Via Nazionale snc -  
23036 S. Giacomo di Teglio  
(SO)  
*Telefono:* 0342.493825  
*Fax:* 0342.590175  
*Copertura regionale:* Lombardia

### PIEMONTE

#### Codè Crai Ovest

*Indirizzo:* Strada Palera, 34  
10040 Leini (TO)  
*Telefono:* 011.9970111  
*Fax:* 011.9970115  
*Copertura regionale:* Liguria,  
Lombardia, Piemonte,  
Valle d'Aosta  
*Copertura estera:* Malta

### SARDEGNA

#### F.lli Ibba Srl

*Indirizzo:* via Parigi,  
Zona industriale Nord  
09170 Oristano (OR)  
*Telefono:* 0783.358241 - 0783.35849  
*Copertura regionale:* Sardegna

### VENETO

#### Ama Crai Est Soc. Coop.

*Indirizzo:* via E. Fermi, 5 - 31044 Montebelluna (TV)  
*Telefono:* 0423.2861  
*Fax:* 0423.286286  
*Copertura regionale:* Friuli-Venezia Giulia,  
Toscana, Trentino-Alto Adige, Veneto,  
Emilia Romagna, Marche  
*Copertura estera:* Albania, Klagenfurt (Austria),  
San Marino



## D.IT DISTRIBUZIONE ITALIANA



**Centrale italiana:** Forum  
**Ragione sociale:** D.IT Distribuzione Italiana Soc. Coop.  
**Indirizzo:** via Paolo Nanni Costa, 30 40133 Bologna  
**Telefono:** 051.6428511  
**Fax:** 051.6428500  
**Email:** [distribuzioneitaliana@dit.coop](mailto:distribuzioneitaliana@dit.coop)  
**Sito web:** [www.dit-distribuzioneitaliana.coop](http://www.dit-distribuzioneitaliana.coop)  
**Partita iva:** 00290770379  
**Fatturato (euro):** 3,3 miliardi (alle casse stimato al 31/12/2022)  
**Anno di costituzione:** 2017



### Management

Donatella Prampolini Manzini (Presidente)  
Elpidio Politico (Vice Presidente)  
Alessandro Camattari (Direzione Commerciale e Marketing)  
Ugo Montanari (Direzione Amministrazione Finanza e Controllo)

### Area geografica coperta

Lombardia, Veneto, Emilia Romagna, Abruzzo, Campania, Sicilia, Sardegna, Toscana, Lazio, Piemonte, Basilicata, Molise, Liguria, Calabria, Puglia

### Insegne

Sigma, Sisa

### Organizzazione

10 Ce.Di.

### Marca commerciale

Sigma, Sisa, Equilibrio&Piacere, Gusto&Passione, VerdeMio, Primo

### Consistenza rete distributiva

1.020 punti vendita (supermercati, superette ed esercizi di vicinato)

### Addetti

10.000



## I SOCI DI D.IT DISTRIBUZIONE ITALIANA

### **Ce.Di. Sigma Campania Spa**

*Insegne:* Sigma (supermercati), Superstore Sigma, OK Sigma, Il Punto Sigma, Super Day  
*Indirizzo:* Zona ASI Aversa Nord  
C/o Consorzio Siné 81032  
Carinaro (CE)  
*Telefono:* 081.19169000  
*Fax:* 081.19169005  
*Sito web:*  
[www.cedisigmacampania.it](http://www.cedisigmacampania.it)  
*Partita iva:* 02616640617

### **Consorzio Europa S.C.PA**

*Insegne:* OK Sigma, Sigma, Superstore Sigma  
*Indirizzo:* via del Benessere, 29  
27010 Siziano (PV)  
*Telefono:* 0382.610340  
*Fax:* 0382.617986  
*Sito web:* [www.consorzioeuropa.it](http://www.consorzioeuropa.it)  
*Partita iva:* 12797070153

### **Lombardi & C. Srl**

*Insegne:* Sigma, OK Sigma  
*Indirizzo:* via Casamassima 24  
70010 Capurso (BA)  
*Telefono:* 080.2222183  
*CF e partita iva:* 04253110722

### **Realco Soc. Coop.**

*Insegne:* Sigma, OK Sigma, Il Punto Sigma, Ecu Discount, Economy, Cash Rivalta  
*Indirizzo:* via A. Pertini, 15  
42124 Reggio Emilia  
*Telefono:* 0522.3888  
*Fax:* 0522.304267  
*Email:* [info@realco.it](mailto:info@realco.it)  
*Sito web:* [www.realco.it](http://www.realco.it)  
*Partita iva:* 00145160354

### **San Francesco Srl Unipersonale**

*Insegne:* Sigma  
*Indirizzo:* via Milite Ignoto, 3 ang.  
via Industriale, 3 - 98051 Barcellona Pozzo di Gotto (ME)  
*Telefono:* 090.9799734  
*Fax:* 090.9794258  
*Sito web:* [www.boninagroup.com](http://www.boninagroup.com)  
*Partita iva:* 02576800839

### **Distribuzione Sisa Centro Sud Srl**

*Insegne:* Sisa, Negozio Italia, Issimo  
*Indirizzo:* zona Asi Aversa Nord 81030  
Gricignano di Aversa (CE)  
*Telefono:* 081.8158259  
*Sito web:* [www.disisacentrosud.it](http://www.disisacentrosud.it)  
*CF e partita iva:* 04228270619

### **Sisa Sicilia Spa**

*Insegne:* Sisa, Quick  
*Indirizzo:* via Don Milani, 45  
90044 Carini (PA)  
*Telefono:* 091.954937  
*Sito web:* [www.sisasiciliaspa.it](http://www.sisasiciliaspa.it)  
*CF e partita iva:* 05959890822

### **Europa Commerciale Srl**

*Insegne:* Sisa, Issimo  
*Indirizzo:* via Giorgio La Pira, 17  
88046 Lamezia terme (CZ)  
*Telefono:* 0968.434518  
*CF e partita iva:* 03201710799

### **Supercentro Spa**

*Insegne:* Sisa, IperSisa, Quick Sisa  
*Indirizzo:* S.S. 172 dei Trulli  
C.da Tacconi - 74123 Taranto (TA)  
*Telefono:* 099.4727111  
*CF e partita iva:* 02099160737

### **Le Delizie del Sud Srl**

*Indirizzo:* Via Consortile Zona ASI Vega,  
25/B - 81030 Gricignano D'Aversa (CE)  
*Telefono:* 081.18674169  
*CF e partita iva:* 03521141212



# Redea, progettiamo il futuro sostenibile



## **Redea contribuisce al miglioramento dell'impatto ambientale dei sistemi di confezionamento e logistica dell'ortofrutta.**

Grazie alla maggiore compattezza e leggerezza, aumenta l'efficienza della logistica, riducendo le emissioni di CO2 e ottimizzando i consumi energetici durante tutto il suo ciclo di vita\*.

Un sistema circolare virtuoso che rispetta l'ambiente e genera valore condiviso per tutta la filiera.



\*rispetto alla precedente cassetta Cpr system per l'ortofrutta.

**Centrale italiana:** Forum  
**Ragione sociale:** Despar Servizi Società Consortile a Responsabilità Limitata  
**Indirizzo:** via Ettore Cristoni, 82  
40033 Casalecchio di Reno (BO)  
**Telefono:** 051.0013052  
**Email:** info@desparservizi.it  
**Sito web:** www.desparservizi.it  
**Partita iva:** 02584081208  
**Fatturato (euro):** 1,8 miliardi  
**Anno di costituzione:** 2016

## Insegne

**Maiores** (Alfasfera C&C; Despar, Eurospar, Interspar, Iperspar)  
**Ergon** (Alfasfera C&C; Despar, Eurospar, Interspar, Iperspar, Maxisconto, Ard Discount)  
**Fiorino** (Despar, Eurospar, Interspar)  
**SCS-Supermercati Consorziati Sardegna** (Despar, Eurospar)  
**Centro 3A** (Despar, Despar Express, Eurospar)

## Consistenza rete distributiva

1.154 punti vendita (superficie di vendita: 560.434 mq)

## Management

Giuseppe Cannillo (Presidente)  
Gianni Cavalieri (Vice Presidente)  
Pasquale Matullo (Direttore Commerciale)

## Marca commerciale

Despar, Despar Premium, Despar Scelta Verde Bio Logico, Despar Scelta Verde Eco Rispetto, Despar Scelta Verde Equo Solidale, Despar Vital, Despar Free From, Despar X Me, Despar MediPro, Despar Bebè, Molly, Scotty, Ca' Dolce, Despar Qualità Passo dopo Passo, Despar Veggies

## Area geografica coperta

Valle d'Aosta, Piemonte, Lombardia, Liguria, Abruzzo, Molise, Puglia, Campania, Basilicata, Calabria, Sicilia, Sardegna

## Gruppi associati

Maiores Srl, Ergon Scarl, Fiorino Srl, SCS-Supermercati Consorziati Sardegna Scarl, Centro 3A Spa

## I SOCI

### Centro 3A Spa

**Insegne:** Despar, Despar Express, Eurospar  
**Indirizzo:** Strada San Bartolomeo 276/A  
Asti (AT) - Frazione Quarto Inferiore  
14100 (sede legale)  
**Telefono:** 0141.492110  
**Fax:** 0141 492123  
**E-mail:** marketing@centro3a.it  
**Sito web:** www.desparsupermercati.it  
**Partita iva:** 01206220053

### Ergon Scarl

**Insegne:** Despar, Eurospar, Interspar, Ard Discount, Alta Sfera Cash&Carry  
**Indirizzo:** Contrada Bettafilava  
97100 Ragusa  
**Telefono:** 0932.644002  
**Fax:** 0932.644001  
**Email:** amministrazione@ergonspa.it  
**Sito web:** www.desparsicilia.it  
**Partita iva:** 01220100885

### Fiorino Srl

**Insegne:** Despar, Eurospar, Interspar  
**Indirizzo:** via Carlo Botta, 3 Is. 210  
98123 Messina  
**Telefono:** 090.9384577  
**Fax:** 090.9303396  
**Email:** info@desparmessina.it  
**Sito web:** www.desparmessina.it  
**Partita iva:** 00118510833

### Maiores Srl

**Insegne:** Despar, Eurospar, Interspar, Alta Sfera Cash&Carry  
**Indirizzo:** via San Magno, 31  
70033 Corato (BA)  
**Telefono:** 080.3720311  
**Fax:** 080.3720312  
**Email:** info@maiores.com  
**Sito web:** www.mydespar.it  
**Partita iva:** 07390770720

### Supermercati Consorziati Sardegna S.c.a r.l.

**Insegne:** Despar, Eurospar  
**Indirizzo:** Via Antioco Loru, 15  
09125 Cagliari (sede legale);  
Via Monte Gran Sasso, 60-09047  
Selargius (CA) (sede operativa)  
**Telefono:** 078.3358776  
**Fax:** 070.8008206  
**Email:** segreteria@abbholding.com  
**Sito web:** www.desparsardegna.it  
**Partita iva:** 03442530923

100%



# Vitto.

IN LOVE WITH FOOD

NOVITA' ASSOLUTA NELLA  
CATEGORIA INSTANT MEAL!

RICCHE DI  
PROTEINE

PRONTE IN  
5 MINUTI

ETICHETTA  
PULITA



PISELLI, POMODORO  
& BASILICO



LENTICCHIE & SOIA



LENTICCHIE &  
CURRY VERDE

SENZA CONSERVANTI · SENZA ZUCCHERI AGGIUNTI · SENZA GLUTAMMATO

# SAPORI DA PORTAR VIA!

Le Zupp'e via, pronte in pochi minuti, sono ideali per chi è alla ricerca di una soluzione pratica e veloce per i propri pasti senza rinunciare a gusto e qualità.

**ATLANTE**  
FOOD OF THE WORLD

[www.atlantesrl.it](http://www.atlantesrl.it)

## DICO



**Ragione sociale:** Dico Spa  
**Indirizzo:** *Sede legale:* Via Bergamini, 63/65 - 00159 Roma  
*Sede operativa:* Via della Corona Boreale, 240  
00054 Fiumicino (RM)  
**Telefono:** 06.22584.1  
**Fax:** 06.88817945  
**Email:** servizioclienti@tuodi.it  
**Sito web:** www.tuodi.it - www.frescomarket.it  
www.ingrande.com - www.tuodionline.it  
www.frescomarketonline.it  
**Partita iva:** 11247460154  
**Capitale sociale** (in euro): 1.000.000,00  
**Anno di costituzione:** 1994

### Consistenza rete distributiva

Circa 150 punti vendita

### Area geografica coperta

Emilia Romagna, Toscana, Marche, Umbria, Lazio

### Addetti

Circa 1.900

### Management

Luca Chirieleison (Direttore Marketing)  
Gianfranco Versaci (Direttore commerciale acquisti)

### Insegne

Tuodi (Tuodi market e Tuodi superfresco), Fresco Market, InGrande

### Marca commerciale

NaturalmenteTuo, Pian del Borgo, Dolce Natura, Gran Casale, I Freschi del Borgo, Fresca Sfoglia, Hakon Laks, GeloMix, King Chef, Gioielli di Grano, Dolcezza del Mattino, Alta Baita, Tutti in Forno, Catani, Calde Tradizioni, Annette, Caffè Juanito, L'Antica Caffetteria, Ginobili, John & Thomas, Bionda Spiga, Pasta Riccio, Antica Fattoria, De Cinti, BottAceto, Prandini, La Via delle Spezie, King Sauce, I Sapori del Sole, Valle dei Raccolti, Saporilia, Alimundus, Porta del Sole, Dal Mare, Bontà del Pescatore, Fuori dal Guscio, Stop Snack, Piccole Soddisfazioni, Everybabies, Perla, Aretina, Leonardo, Flipper, Happy Hand, Good Time, Move Up, Evelyn, Clean, Dolly, Dolce Sogno, D-Care, Philon, Sethunya, Ar Sublime, Kharima, Filos, Maffashion, Living Trend, Fanny  
*Linee speciali:* Club Premium, Ci prendi Gusto, Vivi Wellness, Biodi, Koilia (Senza Glutine)

## ESSELUNGA



**Centrale italiana:** Esselunga  
**Ragione sociale:** Esselunga Spa  
**Indirizzo:** via Giambologna, 1  
20096 Limoto di Pioltello (MI)  
**Telefono:** 02.92931  
**Email:** ufficiostampa@esselunga.it  
**Sito web:** www.esselunga.it  
**Partita iva:** 04916380159  
**Fatturato (euro):** 8,8 miliardi  
**Anno di costituzione:** 1957

### Area geografica coperta

Piemonte, Lombardia, Liguria, Veneto, Emilia Romagna, Toscana, Lazio

### Consistenza rete distributiva

Oltre 180 punti vendita

### Organizzazione

3 Ce.Di. a Pioltello (MI), Biandrate (NO) e Sesto Fiorentino (FI)  
3 stabilimenti di produzione e lavorazione a Pioltello (MI), Biandrate (NO) e Parma

### Management

Marina Caprotti (Presidente)  
Gabriele Villa (Direttore Generale)  
Roberto Selva (Chief Marketing and Customer Officer)

### Insegne

Esselunga (super), Superstore Esselunga (super integrato), laEsse

### Marca commerciale

Esselunga, Esselunga Bio, Esselunga Naturama, Esselunga Top, Cucina Esselunga, Esselunga Ecolabel, Esselunga Equilibrio, Smart

### Addetti

25.000

# NOSTRANO È NOSTRO

Perché arriva da qui, non da paesi lontani.  
Perché si prende cura della nostra terra e delle nostre api.  
Perché pratichiamo un'agricoltura sempre più sostenibile.  
È nostro, ma è anche tuo.

**Dalla NOSTRA TERRA  
Alla tua TAVOLA**

**NOSTRANO**  
ZUCCHERO GREZZO

solo Barbabietole  
coltivate in Italia

Italia  
Zuccheri

FILIERA CORTA 100% ITALIANA

**L'UNICO ZUCCHERO GREZZO  
DI BARBABIETOLA 100% ITALIANO.**

Italia  
Zuccheri

Coltivatori con cura.





## EUROSPIN

**Centrale italiana:** Eurospin  
**Ragione sociale:** Eurospin Italia Spa  
**Indirizzo:** via Campalto, 3/d  
37036 San Martino Buon Albergo (VR)  
**Telefono:** 045.8782222  
**Fax:** 045.8782333  
**Sito web:** www.eurospin.it  
**Partita iva:** 02536510239  
**Capitale sociale (euro):** 2.000.000,00  
**Anno di costituzione:** 1993

### Management

Luca Burgazzoli (Direttore marketing)

### Organizzazione

Eurospin opera in Italia con 5 società: Spesa Intelligente, Eurospin Tirrenica, Eurospin Lazio, Eurospin Puglia, Eurospin Sicilia; in Slovenia con Eurospin Eko e in Croazia con Eurospin Hrvatska

### Consistenza rete distributiva

Oltre 1.200 punti vendita

### Insegne

Eurospin

### Marca commerciale

Amo Essere, Amo Essere Eco, Antica Acetaia, Athena, Best Brau, Blues, Buon Pascolo, Collina D'Oro, Color Look, Delizie Dal Sole, Dexal, Dolciando, Don Jerez, Duca Moscati, Enkho, Eurogarden, Fior di Natura, Fior di Magnolia, Foglia Verde, Frantoio La Rocca, Fresche Fette, Fruit Paradise, Frutta e Natura, Glissade, Jackberg, Hello Baby, Il Braciere, Il Giocoliere, Integralmente prodotto, Land, La Bottega Del Gusto, La Collina delle Bontà, Le nostre stelle, Lester House, Liberi Tutti, Mambo Kids, Mister Sibamba, Near, Nishe, Nooze, Ondina, Pascoli Italiani, Podere Del Conte, Portami via, Prime Pappe, Puertosol, Radames, Sistema Casa, Soft Dream, Spinclass, Star's Light, Tobias, Tre Mulini, Varia gusto, White & Fresh

### Area geografica coperta

Nazionale

### Addetti

20.000

## FINIPER - IPER MONTEBELLO



**Ragione sociale:** Iper Montebello Spa  
**Sede legale:** via Amilcare Ponchielli, 7  
20129 Milano  
**Sede Amministrativa e operativa:** via Marco  
Ulpio Traiano, 57 20149 Milano  
**Telefono:** 02.39207111  
**Fax:** 02.39207500  
**Sito web:** www.iper.it  
**Partita iva:** 03585750155  
**Fatturato (euro):** 1.756.903.372 (aggiornato al  
31/12/2022)



### Marca commerciale

Iper, iNaturale Bio, Grandi Vigne, Grandi Vigne senza solfiti, Amarsi e Piacersi, Patto Qualità Iper, il Viaggiator Goloso®, MareVivo, Terre d'Italia, Valis, Cà, Bicontatto, Xeris, Danilo Trevigliani, DT Donna, Inaturale Eco, WorkTime

### Management

Marco Brunelli (Presidente)  
Christophe Mosca (Direttore Generale)

### Area geografica coperta

Piemonte, Lombardia, Veneto, Emilia Romagna

### Consistenza rete distributiva

21 ipermercati e 1 superstore

### Insegne

Iper La grande i





Mangiar sano alla  
portata di tutti,  
ogni giorno

Pesti

Salse

Hummus

Guacamole



Scopri di più su  
[macefruit.com](http://macefruit.com)



- ✓ Tecnologia HPP
- ✓ Lavorati a freddo
- ✓ Non pastorizzati
- ✓ Senza conservanti
- ✓ Come fatti in casa

## FINIPER - UNES

**Centrale italiana:** Conad-Finiper  
**Ragione sociale:** Unes Maxi Spa  
**Indirizzo:**  
*Sede legale:* via Ponchielli Amilcare, 7- 20129 Milano  
*Sede Amministrativa:* via dell'Industria 1  
 20055 Vimodrone (MI)  
**Telefono:** 02.274201  
**Fax:** 02.27400687  
**Email:** servizioclienti@unes.it  
**Sito web:** www.unes.it, www.ilviaggiatorgoloso.it  
**Partita iva:** 07515280159  
**Fatturato (euro):** circa 1,1 miliardi di euro lordi  
 (aggiornato al 2022)  
**Anno di costituzione:** 1967

### Management

Alessandro Forlino (Direttore Commerciale)  
 Moreno Luparelli (Direttore Rete Vendite Diretta e Vendite Franchising)  
 Siro Zucca (Direttore Acquisti scatolame)  
 Ivan Cuozzo (Direttore Acquisti freschi tradizionali)  
 Grassi Gianluca (Head of Omnichannel Marketing)  
 Magda Binda (Direttore Area Risorse Umane)  
 Giuseppina Boatti (Direttore Amministrazione Risorse Umane)  
 Fabiano Moretti (Direttore Sicurezza)  
 Cristina Beretta (Direttore Assicurazione Qualità)  
 Salvatore Bordonaro (Direttore Logistica)  
 Antonio Roggia (Direttore Amministrazione e Finanza)  
 Davide Cavero (Responsabile Packaging Private Label)  
 Valentina Marsico (Head of shopper Insights)  
 Francesco Bollani (Direttore Tecnico Immobiliare)



### Marca commerciale

il Viaggiator Goloso  
 Green Oasis  
 U! Confronta e Risparmia

### Area geografica coperta

Piemonte, Lombardia, Emilia Romagna

### Consistenza rete distributiva

Oltre 200 punti vendita tra diretti e franchising

### Addetti

Oltre 3.000

### Insegne

U! Come tu mi vuoi,  
 U2 supermercato,  
 il Viaggiator Goloso

## GRANMERCATO

**GRANMERCATO**  
 Gran qualità a buon mercato

**Ragione sociale:** Granmercato Spa  
**Indirizzo:** via dei Mille, 20 22100 Como  
**Telefono:** 031.241833  
**Fax:** 031.241832  
**Email:** commerciale@granmercato.com  
**Sito web:** www.gran-mercato.it  
**Partita iva:** 00810350132  
**Insegne:** GranMercato  
**Consistenza rete distributiva:**  
 7 punti vendita in Lombardia





Passion for packaging

Mettiamo a disposizione della GDO, degli specialisti del catering, della ristorazione moderna e ai professionisti del confezionamento una gamma completa e versatile di imballaggi e stoviglie. Ilip propone varie linee di stoviglie monouso e imballaggi per gastronomia in plastica, bioplastica e in fibra naturale, compostabili e biodegradabile.

Già dal 2002 utilizziamo bioplastica per produrre stoviglie monouso e imballaggi per gastronomia. Per completare la gamma e per dare scelta al consumatore interessato a packaging in materiale rinnovabile, abbiamo aggiunto anche una linea di stoviglie in fibra naturale come la polpa di cellulosa, il cartoncino e il legno certificati FSC.

**Tutti i nostri articoli compostabili sono certificati e conformi alla norma Europea EN 13432.**

Per gli specialisti del catering e della ristorazione moderna invece proponiamo la linea Professional, la linea di stoviglie che comprende piatti e vassoi termosaldabili resistenti alle alte temperature, vaschette per gastronomia e film termosaldabili. Una esclusività dei piatti termosaldabili Professional è la divisione per codice colore dei piatti dedicati a diete specifiche "free-from".

Con KlearCup Ilip risponde alle esigenze dell'on-the-go con una linea di bicchieri in diversi formati a cui abbinare coperchi piatti o a cupola, realizzati in R-Pet infrangibile, materiale al 100% riciclabile nella raccolta differenziata della plastica.

Scopri tutta la nostra gamma di stoviglie e food packaging monouso sul nostro sito [www.ilip.it](http://www.ilip.it) oppure contatta il nostro servizio clienti [monouso@ilip.it](mailto:monouso@ilip.it)

# Le nostre linee

## IlipBio



## FIBRAware



## PROFESSIONAL

catering



## KlearCup



# GRUPPO PAM

Gruppo  
**PAM** s.p.a.

**Centrale italiana:** la società Gruppo Pam S.p.A. è controllata integralmente dalla Gecos - Generale di Commercio e Servizi S.p.A.

**Ragione sociale:** Gruppo Pam Spa

**Indirizzo:**

**Sede legale:** San Marco 5278 Venezia

**Sede amministrativa:** Via del Commercio, 27  
30038 Spinea (VE)

**Telefono:** 041.5495111

**Sito web:** www.gruppopam.it

**Partita iva:** 01534730278

**Capitale sociale (in euro):** 10.177.787,45

**Fatturato (euro):** 2,7 miliardi (aggiornato al 2021)

**Anno di costituzione:** 1958



## Management

Arturo Bastianello (Presidente e Amministratore Delegato di Gruppo Pam)

## Insegne

**Pam Panorama Spa** (supermercati e superstore Pam, ipermercati Panorama, convenience store Pam *local*, Pam City)

**Pam Franchising Spa** (supermercati Pam, Metà, Borello, convenience store Pam *local*)

**iN's mercato Spa** (discount a insegna iN's mercato)

## Area geografica coperta

Piemonte, Liguria, Lombardia, Trentino-Alto Adige, Friuli-Venezia Giulia, Veneto, Emilia-Romagna, Toscana, Umbria, Lazio, Abruzzo, Puglia, Campania

## Consistenza rete distributiva

22 ipermercati Panorama, 102 supermercati Pam e Superstore Pam, 94 convenience store Pam *local* e Pam City, 286 punti vendita Pam Franchising (insegne Pam 69, Pam *local* 41, Pam City 6, Metà 53 e Borello 45), 72 Master Franchising Retail Pro e 530 discount iN's Mercato (aggiornato a gennaio 2023)

## Marca commerciale

Pam Qualità per Te, Bio, Semplici e Buoni, Fresche Bontà, Salumeria Artigiana, I Tesori, I nostri CALICI DIVINI, Arkalia, Arkalia Bio, Zóa Premium, Eco

## Addetti

Gruppo Pam: 9.800; Pam Panorama: 7.000 (aggiornato al 2023)





nicolisproject

let's bring the

# Future closer

ETICHETTE ELETTRONICHE – EFFICIENZA

OPERATIVA – CUSTOMER EXPERIENCE

DIGITAL SIGNAGE – CLOUD BASED

SOFTWARE – COMUNICAZIONE A SCAFFALE

PRODUTTIVITÀ DI REPARTO – ELIMINACODE

GESTIONE DEI BANCHI SERVITI

KIOSK DIGITALI – NFC – INTERATTIVITÀ

DIGITAL COMMUNICATION

SOLUZIONI PER LA COMUNICAZIONE  
DIGITALE IN-STORE E MOLTO DI PIÙ.

[NICOLISPROJECT.COM](http://NICOLISPROJECT.COM)

# GRUPPO VEGÉ



**Ragione sociale:** VEGÉ Retail S.r.l. Società Unipersonale

**Indirizzo:** via Lomellina, 10 20133 Milano

**Telefono:** 02.752961

**Email:** info@gruppovege.it

**Sito web:** www.gruppovege.it

**Partita iva:** 12640970153

**Fatturato (euro):** 13,78 miliardi (aggiornato al 2023)

**Anno di costituzione:** 1959



## Management

Giovanni Arena (Presidente)  
Raffaele Piccolo (Vice Presidente)  
Giuseppe Maiello (Vice Presidente)  
Giorgio Santambrogio (Amministratore Delegato)  
Edoardo Gamboni (Direttore commerciale)  
Fabio Bocchini (Category manager bevande)  
Enklejd Xoxe (Category manager dolciario e alimentari)  
Gabriele Caimi (Category manager freschi e ortofrutta)  
Paolo Julita (Category manager non food)  
Silvia Giannasi (Category manager drogheria alimentare e pet food)  
Simona Lunardelli (Category manager freschi)  
Marco Pozzali (Coordinatore Marca Del Distributore)  
Francesca Repossi (Responsabile Marketing)  
Andrea Crescenti (Marketing Analyst)  
Federico Sansone (Digital Marketing Manager)  
Paola Servetti (Responsabile amministrazione)  
Eleonora Matteucci (Marketing Manager)

## Insegne

**Dettaglio Tradizionale:** Sidis, Dimeglio, Bennet, Coal, Decò, Etè, Euroesse, Gea, Gran Risparmio, Iper Tosano, Isa, Maxipiù, Maxì, Mersì, Migross, Ortofrutticola, Paghi Poco, Piccolo, Pickup

**Dettaglio Specializzato:** Splendidi e Splendenti, Idea Bellezza, Pianeta Pulito, Opportunity Shop, Kuadrifoglio, Sirene Blu, Il Tulipano

**Ingresso:** Talento, Caramico C&C, Carico C&C, Immenso, Moderna Cash, Gambardella Cash, Grossy, Adhoc, AG Cash&Carry, American Cash, Eurocash, Scelgo

## Consistenza rete distributiva

2.990 punti vendita così suddivisi:  
102 ipermercati  
1.022 superfici medie  
1.344 superette  
61 cash&carry  
439 specializzati  
22 discount  
Totale superficie vendita: 1.959.093 mq



## I SOCI DI GRUPPO VÉGÉ

### American Cash Srl

*Indirizzo:* via R. Wenner 1/3  
84131 Salerno  
*Telefono:* 089.303083  
*Fax:* 089.303083  
*Email:* americancashsrl@pec.it  
*Partita iva:* 03745470652

### Asta Srl

*Indirizzo:* via del lavoro 21  
46031 Bagnolo San Vito (MN)  
*Telefono:* 0376.252656  
*Fax:* 0376.413296  
*Email:* asta@pec.astaspa.it  
*Partita iva:* 02052830201

### Bennet Spa

*Indirizzo:* via Enzo Ratti, 2 - 22070  
Montano Lucino (CO)  
*Telefono:* 031.475111  
*Fax:* 031.475110  
*Email:* bennet@pec-bennet.com  
*Partita iva:* 07071700152

### Caputo Saverio & Figli Srl

*Indirizzo:* Contrada Macchia della  
Tavola snc 87100 Cosenza  
*Telefono:* 0984.75875  
*Fax:* 0984.75876  
*Email:* caputosaverioefiglisrl@pec.it  
*Partita iva:* 00229570783

### Caramico Gaetano & C. Spa

*Indirizzo:* via R. Wenner, 89  
Zona Ind.le 84131 Salerno  
*Telefono:* 089.3857311  
*Fax:* 089.301642  
*Email:* caramicospa@pec.it  
*Partita iva:* 00637670654

### Coal Soc. Coop. A.r.l.

*Indirizzo:* via Direttissima del Conero,  
11 - 60021 Camerano (AN)  
*Telefono:* 071.95971  
*Email:* coal@legalmail.it  
*Partita iva:* 00096240429

### Colonial Sud Spa

*Indirizzo:* Corso Salvatore D'Amato, 90  
80022 Arzano (NA)  
(sede amministrativa);  
Via Pontano, 61 - 80122 Napoli  
(sede legale)  
*Telefono:* 081.5730129  
*Fax:* 081.5732459  
*Email:* comipro@pec.comipro.it  
*Partita iva:* 07793700639

### Dado Spa

*Indirizzo:* via Sanguettara, 10  
San Martino di Lupari (PD)  
*Telefono:* 049.9497411  
*Email:* info.dadospa@legalmail.it  
*Partita iva:* 03324520281

### ERREGI Srls

*Indirizzo:* C.da Beneventano snc  
97015 Modica (RG)  
*Telefono:* 0932.771517 -  
0932.771791  
*Fax:* 0932.454831  
*Email:* erregisrls@pec.it  
*Partita iva:* 01594410886

### F.Ili Arena Srl

*Indirizzo:* via Calabria, 16  
94019 Valguarnera (EN)  
(sede legale);  
via Pasquasia-Zona Industriale  
Dittaino 94010 Assoro (EN)  
(sede amministrativa)  
*Telefono:* 0935.950411  
*Fax:* 0935.950400  
*Email:* fratelliarena@pec.it  
*Partita iva:* 00097560866

### F.Ili Morgese Srl

*Indirizzo:* Via Sannitica  
Km 21.700 - 81020 San Marco  
Evangelista (CE)  
*Telefono:* 0823/218711  
*Email:* amministrazione@pec.  
fratellimorgese.com  
*Partita iva:* 01440811212

### G.F.E. Distribuzione Associata Srl

*Indirizzo:* c/o Distribuzione Ital-  
mec Loc. Case sparse Campi, 1  
19020 Carrodano (SP)  
*Telefono:* 0187.893348  
*Fax:* 0187.892009  
*Email:* f.ghio@gfedistribuzione.  
telecompec.it  
*Partita iva:* 01269890990

### Gambardella Srl

*Indirizzo:* via Alcide De Gasperi,  
220 - 84016 Pagani (SA)  
*Telefono:* 081.5153217  
*Fax:* 081.320110  
*Email:* acquisti.gambardellasrl@  
arubapec.it  
*Partita iva:* 02882220656

### GDA Spa

*Indirizzo:* Z.I. Località S. Antuono SP 352  
Km 0,6 84035 Polla (SA)  
*Telefono:* 0975.3313453  
*Fax:* 0975.3313354  
*Email:* gdaspa@legalmail.it  
*Partita iva:* 01448340768

### GRD Soc. Cons. A.R.L.

*Indirizzo:* via per Aragona, 52  
Zona Asi Contrada San Benedetto 92026  
Favara (AG)  
*Telefono:* 0922.441571  
*Fax:* 0922.602386  
*Email:* grd\_scri@pec.cedigrd.it  
*Partita iva:* 02643630847

### Grossy Srl

*Indirizzo:* S.S. 114 Km. 4,968  
98125 Pistunina (ME)  
*Telefono:* 090.6255033  
*Fax:* 090.632502  
*Email:* grossy@pec.it  
*Partita iva:* 02073970838

### I.S.A. Ind. Servizi Agroalimentari Spa

*Indirizzo:* S.P. 14/Bis Km. 4,00 - C.P. 132  
09039 Villacidro (CA)  
*Telefono:* 070.93121  
*Fax:* 070.9311149  
*Email:* isaspa@pec.isaspa.it  
*Partita iva:* 01300830922

### Market Ingross Srl

*Indirizzo:* via Provinciale, 29  
40056 Crespellano (BO)  
*Telefono:* 051.969683  
*Fax:* 051.969827  
*Email:* mail.pec@marketingross.com  
*Partita iva:* 01294350366

### Metro Italia

*Indirizzo:* via XXV Aprile, 23  
20097 San Donato Milanese (MI)  
*Telefono:* 02.51721  
*Fax:* 02.51723457  
*Email:* direzione.acquisti@pec.metro.it  
*Partita iva:* 02827030962

### Migross Spa

*Indirizzo:* via P. Vassanelli, 21/23 37012  
Bussolengo (VR)  
*Telefono:* 045.6717696  
*Fax:* 045.6765909  
*Email:* migross@legalmail.it  
*Partita iva:* 00858310238





## I SOCI DI GRUPPO VEGÉ

### **Moderna 2020 Srl**

*Indirizzo:* via Andrea de Luca, 24  
84131 Salerno  
*Telefono:* 089.3051311  
*Email:* modernaspa@pec.it  
*Partita iva:* 05881010655

### **Multicedi MCN Scarl**

*Indirizzo:* via B. Ambiveri, 25  
24126 Bergamo  
*Telefono:* 035.310760  
*Fax:* 035.310108  
*Email:* info@pec.multicedimcn.com  
*Partita iva:* 03261430163

### **Multicedi Srl**

*Indirizzo:* S.S.Casilina Contrada  
Spartimento 81050 -  
Pastorano (CE)  
*Telefono:* 0823.507.111  
*Fax:* 0823.871960  
*Email:* multicedisrl@pec.it  
*Partita iva:* 02023490614

### **Scelgo Spa**

*Indirizzo:* S.P. Bonifica del Tronto, sic  
64010 Ancarano (TE)  
*Telefono:* 0861.80501  
*Fax:* 0861.8050222  
*Email:* scelgo@pec.scelgospa.com  
*Partita iva:* 01679850675

### **SI.D.I. Piccolo Srl**

**Sistema Distributivo Innovativo**  
*Indirizzo:* via Padre Michele Abete, 2  
80048 Sant'Anastasia NA  
*Telefono:* 081.5305988  
*Fax:* 081.5304998  
*Email:* infosidipiccolo@winpec.it  
*Partita iva:* 03160231217

### **Supermercati Tosano Cerea Srl**

*Indirizzo:* via Palesella, 1 - 37053  
Cerea (VR)  
*Telefono:* 0442.80888  
*Fax:* 0442.80360  
*Email:* supermercatitosano@pec.it  
*Partita iva:* 01286680234

### **Vega Soc. Coop.**

*Indirizzo:* via Altinia, 1/a 31021 Mogliano  
Veneto (TV)  
*Telefono:* 041.5973211  
*Email:* vegasoccoop@pec.gruppovega.eu  
*Partita iva:* 00197310261



## LEADER PRICE ITALIA



**Ragione sociale:** Leader Price Italia Spa

**Indirizzo:** via Parigi 09170 Oristano

**Email:** contatto@leaderpriceitalia.it

**Sito web:** www.leaderprice.it

**Partita iva:** 00042340950

**Anno di costituzione:** 2016



**Insegne**

Leader Price

**Area geografica coperta**

Sardegna

**Marca commerciale**

Leader Price

Leader Price Bio

Sooa (personal care)

**Consistenza rete distributiva**

10 punti vendita



# REPORT DIGITALI BIO BANK LA TUA VISIONE SUL BIO

Sfogliali online su [issuu.com/biobank](https://issuu.com/biobank)



# LIDL



**Centrale italiana:** Lidl Italia

**Ragione sociale:** Lidl Italia Srl a socio unico

**Indirizzo:** via Augusto Ruffo, 36 37040 Arcole (VR)

**Telefono:** 045.6135111

**Sito web:** www.lidl.it

**Partita iva:** 02275030233

**Fatturato (euro):** 5,9 miliardi (aggiornato al 2021)

**Anno di costituzione:** 1992

## Management

Massimiliano Silvestri (Presidente)

Sebastiano Sacilotto (Direttore Risorse Umane)

Alessia Bonifazi (Responsabile Comunicazione e CSR)

## Insegne

Lidl

## Marca commerciale

Italamo, Nastrecce, Cien, Bio Organic, Free From, Latteria, Nonna Mia, Taverna Giuseppe, Vemondo



## Area geografica coperta

Valle d'Aosta, Piemonte, Lombardia, Liguria, Trentino Alto Adige, Friuli Venezia Giulia, Veneto, Marche, Emilia Romagna, Toscana, Umbria, Abruzzo, Lazio, Molise, Campania, Calabria, Puglia, Sicilia, Sardegna

## Organizzazione

11 Ce. Di., localizzati a Carmagnola, Volpiano, Somaglia, Biandrate, Arcole, Sesto al Reghena, Pontedera, Massa Lombarda, Anagni, Molfetta, Misterbianco

## Consistenza rete distributiva

730 punti vendita

11 centri logistici

## Addetti

Oltre 21.000

## Lidl nel mondo

Lidl è presente in 31 Paesi con una rete di oltre 12.200 punti vendita e più di 376.000 dipendenti

# Cellini: Contemporary Italian Roastery

Cellini è la marca di punta del **gruppo Ekaf**, player internazionale, con forti radici nel mondo HoReCA, attivo nella produzione di caffè di altissima qualità, con sede a Genova e distribuzione in oltre **40 paesi del mondo**.

Forti sono i piani espansione, sia a livello geografico che di canali, come testimonia l'acquisizione di Frhome, start up che opera nel mondo dell'e-commerce direct to consumer e che aumenterà la conoscenza e diffusione della marca Cellini tra i consumatori di **tutto il mondo**.

A conclusione di un profondo lavoro di ricerca, Cellini ha presentato la nuova immagine e il posizionamento come **Contemporary Italian Roastery**: Cellini parte dalla profonda conoscenza della tradizione per guardare al mercato in modo curioso, innovativo e contemporaneo con l'obiettivo di accompagnare i consumatori in un viaggio alla scoperta del caffè superiore.

Grazie al nostro team di Q Grader, seguendo protocolli e procedure di assoluta eccellenza, abbiamo selezionato delle nuove origini, tutte rigorosamente **Arabica Specialty** e **Fine Robusta**: caffè di altissimo livello, con score superiori a 80 punti su 100, perfettamente tracciabili e superiori da un punto di vista aromatico.

Partendo da questi caffè, per la GDO, arriverà a inizio 2024 la nuova range di grani **Superior Blends**: due miscele di Arabica Specialty e Fine Robusta, pensate per rendere accessibile l'esperienza specialty grazie all'arte del blending Cellini.

Una costante l'impegno green: da sempre utilizziamo energia elettrica da **fonti rinnovabili**, tutti i nostri astucci e cartoni sono certificati Fsc e a dicembre 2022 abbiamo ottenuto la **certificazione Iso 14001:2015**, nel corso del 2023 è in eliminazione l'alluminio da tutti i nostri prodotti ho.re.ca. rendendo riciclabili oltre 33 tons di packaging all'anno.



Contemporary **Italian** Roastery

[cellinicaffe.com](http://cellinicaffe.com)



**Centrale italiana:** Indipendente  
**Ragione sociale:** MD Spa  
**Indirizzo:** Zona ASI Capannone n.18  
 81030 Gricignano di Aversa (CE)  
**Telefono:** 081.8156111  
**Fax:** 081.8156201  
**Email:** reception@mdspa.it  
**Sito web:** www.mdspa.it - www.mdwebstore.it  
**Partita iva:** 03185210618  
**Capitale sociale (euro):** 150.000.000 I.V.  
**Fatturato (euro):** 3,4 miliardi  
**Anno di costituzione:** 1994



#### Management

Patrizio Podini (Presidente)  
 Maria Luisa Podini (Vicepresidente)  
 Marco Podini (Vicepresidente)

#### Insegne

MD

#### Area geografica coperta

Valle d'Aosta, Piemonte, Lombardia, Liguria,  
 Veneto, Friuli Venezia Giulia, Trentino Alto Adige,  
 Emilia Romagna, Toscana, Umbria, Marche,  
 Lazio, Abruzzo, Molise, Campania, Puglia,  
 Basilicata, Calabria, Sicilia, Sardegna

#### Consistenza rete distributiva

Oltre 800 punti vendita

#### Addetti

8.500

#### Organizzazione

7 Ce.Di., localizzati a Gricignano di Aversa (CE),  
 2 a Dittaino (EN), Bitonto (BA), Cortenuova (BG),  
 Mantova, Macomer (NU)



## METRO ITALIA



**Centrale italiana:** METRO Italia  
**Ragione sociale:** METRO Italia Spa  
**Indirizzo:** via XXV Aprile, 23  
 20097 San Donato Milanese (MI)  
**Telefono:** 02.51711 - 800.800808  
**Fax:** 02.51712563  
**Email:** servizio.clienti@metro.it  
**Sito web:** www.metro.it  
**Partita iva:** 02827030962  
**Capitale sociale (euro):** 722.400,00  
**Fatturato (euro):** 1,8 mld (vendite generate nel 2021-2022)  
**Anno di costituzione:** 1972

### Management

Arnoud J. van Wingerde (CEO Metro Italia)  
 Benjamin Wemeau (Direttore Finance)  
 Luca Guerrieri (Direttore Vendite)  
 Vanessa Catania (Direttore Risorse umane)  
 Romain Pobé (Direttore Commerciale)  
 Marco Celenta (Direttore End to End Supply Chain Management)

### Insegne

METRO, MAXI

### Marca commerciale

ARO, METRO Chef, Columbus, METRO Professional

### Area geografica coperta

Piemonte, Lombardia, Liguria, Veneto, Friuli Venezia Giulia, Trentino Alto Adige, Emilia Romagna, Toscana, Marche, Umbria, Lazio, Abruzzo, Campania, Puglia, Sicilia, Sardegna



### Consistenza rete distributiva

49 store + 2 depositi FSD

### Organizzazione

METRO Italia è organizzata sul territorio in cinque macro aree commerciali

### Addetti

Circa 4.000 (aggiornato al 2023)

### Metro nel mondo

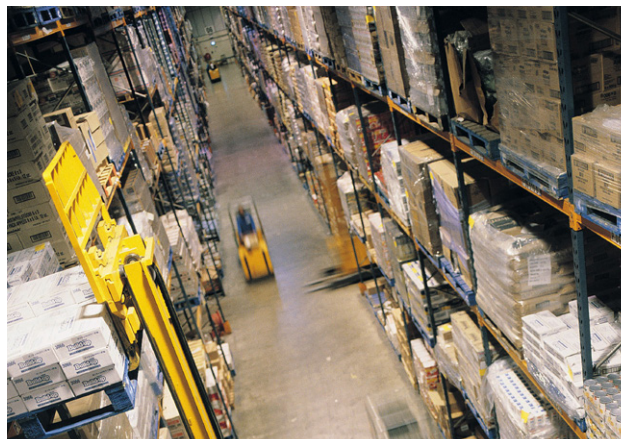
METRO opera in oltre 30 paesi, impiega oltre 93.000 persone e conta circa 17 milioni di clienti



# MUROLI FORMAGGI CASH&CARRY



**Ragione sociale:** Muroli Formaggi Srl  
**Indirizzo:** via Pomigliano 80048 Santa Anastasia (NA)  
**Telefono:** 081.5309488  
**Fax:** 081.5309492  
**Email:** vendite@murolifformaggi.it  
**Sito web:** www.murolifformaggi.it  
**Partita iva:** 03235291212  
**Insegne:** Muroli Formaggi Cash&Carry



# PALADINI OTELLO SUPERMERCATI



**Ragione sociale:** Paladini Otello Supermercati Srl  
**Indirizzo:** via dei Bersaglieri, 1  
43010 Pontetaro (PR)  
**Telefono:** 0521.619144  
**Email:** paladini.supermercati@tin.it  
**Sito web:** www.paladiniotello.com  
**Partita iva:** 02466960347  
**Insegne:** Paladini Otello Supermercati  
**Area geografica:** Emilia Romagna (provincia di Parma e Reggio Emilia)  
**Consistenza rete distributiva:** 6 supermercati



## PENNY ITALIA

**Centrale italiana:** Rewe Group  
**Ragione sociale:** Penny Market Srl  
**Indirizzo:** Strada Padana Superiore 11/2b, 20063 Cernusco sul Naviglio (MI)  
**Telefono:** 02.927241  
**Fax:** 02.92141405  
**Email:** comunicazione@penny.it  
**Sito web:** www.penny.it  
**Partita iva:** IT12619750156  
**Capitale sociale (euro):** 6.305.000 (dati aggiornati al 31.12.2021)  
**Anno di costituzione:** 1994



### Management

Nicola Pierdomenico (Presidente del Consiglio di Amministrazione - CEO)  
 Gotthard Klingan (Amministratore Delegato - COO)  
 Wolfgang Vogt (Amministratore Delegato - CFO)

### Insegne

Penny Market, PENNY.

### Area geografica coperta

Piemonte, Liguria, Lombardia, Trentino Alto Adige, Veneto, Friuli Venezia Giulia, Emilia Romagna, Marche, Toscana, Umbria, Abruzzo, Lazio, Campania, Puglia, Basilicata, Calabria, Sicilia, Molise

## PRIX QUALITY

**Ragione sociale:** Prix Quality Spa  
**Indirizzo:** via del Lavoro, 3  
 36040 Grisignano di Zocco (VI)  
**Telefono:** 0444.349144  
**Fax:** 0444.349132  
**Email:** info@prixquality.com  
**Sito web:** www.prixquality.com  
**Partita iva:** 03195090240  
**Capitale Sociale (euro):** 5.100.000,00  
**Anno di costituzione:** 1971

### Area geografica coperta

Veneto, Friuli Venezia Giulia, Trentino Alto Adige, Lombardia, Emilia Romagna

### Insegne

Prix Quality Qualità Italiana

### Marca commerciale

ValBontà, La Buona Pasticceria, Free, My BIO, Cuor di Terra, Natura è, Fior di Pasta, Netty, L'Allegra Compagnia, Le Freschette, La Filiera in Tavola, Amonatura, Vicino, Sapor di Cascina, Gli Allegrì Sapori, Ortomio, Penny. (Penny Punto), Voglia di Griglia, Welless, Funny Drink, La Gastronomia di Penny, Rios, Vini D'Alleramo, Today, Prodog & Procat, Pianetiamo, Le Gelizie

### Consistenza rete distributiva

440 discount

### Addetti

4.800 collaboratori



### Consistenza rete distributiva

Oltre 180 punti vendita

### Addetti

Oltre 1.600

### Marca commerciale

Prix Qualità Italiana, Eccellenze di Prix, Prix Oro, Piccole Dolomiti, Vena d'Oro, Bontà di Pane, Amor di Sole, I Salumi di Bepi, I Preparati di Bepi, Sottà, Momenti Regali, Tipeta, Il Carretto del Gelato, Magia delle Fate, Tradizione in Tavola, Tesori di Frutta, Specialbon, Tiv'Olio, Olivando, Aceto T.Fosser, Caldo Abbraccio, Gran Sabor, Fozzer, Gianbeer, Leggerelle, Bon & San Vegan Food, Il Vecchio Peschereccio, Laser, Amico Forte, Amico d'Oro, Ladyelle, Soffici Nuvole, Naturessence, Belli di Mamma, Scrigno del mar



## RETAILPRO



**Centrale italiana:** Gruppo PAM Spa  
**Ragione sociale:** RetailPro Spa  
**Indirizzo:**  
*Sede legale e operativa:* Sp 336 (ex SS 87) - Km 20,6  
Uscita Aut.- Caserta Sud 81025 Marcianise (CE)  
**Telefono:** 081.89131  
**Email:** info@retailprospa.it  
**Sito web:** www.retailprospa.it - www.pamretailpro.it  
**Partita iva:** 04464080615  
**Capitale Sociale (in euro):** 15.000.000  
**Fatturato (in euro):** 300.000.000  
**Anno di costituzione:** 2020



### Management

Giovanni Domenico Barbano  
(Amministratore Delegato)

### Area geografica coperta

Lazio, Abruzzo, Molise, Campania, Puglia

### Insegne

PAM Supermercato, PAM Superstore,  
CashPRO (insegna Cash&Carry)

### Marca commerciale

Pam, Bio, Eco, I Tesori, Semplici e Buoni,  
Calici DiVini, Fresche Bontà, Zoa, Arkalia,  
Arkalia Bio, Arkalia Casa

### Consistenza rete distributiva

80 punti di vendita suddivisi in:  
63 Supermercati  
17 Superstore  
2 Cash&Carry  
3 Piattaforme di Distribuzione:  
Freschi-Secchi-Surgelati

### Organizzazione

1 CE.DI. in Campania

### Addetti

87 dipendenti CE.DI.

## S&C - CONSORZIO DISTRIBUZIONE ITALIA



### Ragione sociale:

S&C - Consorzio Distribuzione Italia

**Indirizzo:** viale Gran San Bernardo Strada 6,  
Palazzo P/1 20089 Rozzano (MI)

**Telefono:** 02.36740220

**Fax:** 02.36740229

**Email:** info@scconsorzio.it

**Sito web:** www.scconsorzio.it

**Partita iva:** 07646740964

**Fondo consortile (euro):** 122.000

**Anno di costituzione:** 2011

(Dal 1° gennaio 2019, S&C aderisce al Consorzio  
COM.I.PRO., gruppo mandante di Gruppo Végé)

### Area geografica coperta

Lombardia, Liguria, Emilia Romagna, Lazio,  
Umbria, Abruzzo, Basilicata, Molise, Campania,  
Calabria, Puglia, Sicilia

### Insegne

MerSi Supermercati, Sai-Supermercati associati  
italiani

### Marca commerciale

Qualità MerSi

## SELEX GRUPPO COMMERCIALE

**Centrale italiana:** ESD Italia  
**Ragione sociale:** Selex Gruppo Commerciale Spa  
**Indirizzo:** via Cristoforo Colombo, 51  
 20090 Trezzano sul Naviglio (MI)  
**Telefono:** 02.484571  
**Fax:** 02.48457700  
**Email:** centrale@selexgc.it  
**Sito web:** www.selexgc.it  
**Partita iva:** 04218940155  
**Capitale sociale (euro):** 1.000.000,00  
**Fatturato (euro):** 18,2 miliardi (18 Imprese Socie)  
**Anno di costituzione:** 1964



### Management

Alessandro Revello (Presidente)  
 Dario Brendolan (Vice Presidente)  
 Giovanni Pomarico (Vice Presidente)  
 Maniele Tasca (Direttore Generale)  
 Fabio Sordi (Direttore Commerciale)  
 Luca Vaccaro (Direttore Marche Commerciali)  
 Massimo Baggi (Direttore Marketing)  
 Paolo Paglia (Direttore Amministrazione)

### Insegne

Famila, IperFamila, Famila Market, Famila Superstore, A&O, Svelto A&O, C+C, Ali, Cadoro, Dok, DPIù, Elite, Emi, Emisfero, Family Market, Galassia, Gulliver, Gros, Hardis, Hurrà, Il Centesimo, Il Gigante, Italmark, L'Abbondanza, MAX, MaxiSconto, Mega, Mercatò, Oasi, Pan, Sì con te, Sole 365, Tigre, Animali che Passione (petshop), Così Comodo (e-commerce)

### Marca commerciale

**Insegna/Mainstream:** Selex, Vale, Consilia, Il Gigante, Sù, Vanto  
**Specialistiche:** Vivi Bene Senza Glutine, Saper di Saperi, Natura Chiama Selex, Vivi Bene Selex, Primi Anni Selex, Ego Selex, Casa Bella Selex, Amico Mio Selex, Vegetale 100% Selex, Consilia Optima, Val'Or, La Natura Vale, StarBene Vale, Stare Insieme Vale, Assaggi e Paesaggi Il Gigante  
**Primo prezzo:** Happy Di, Forno della Torretta, Bianca Bontà, Rubin, Taby  
**Di fantasia:** Le Vie dell'Uva, Le Vie del Luppolo, Armonia & Benessere, Storie di Gastronomia, Le Bontà del Pasticciere, CasaxCasa

### Gruppi associati

**Area 1 (Piemonte-Valle d'Aosta-Liguria-Lombardia):** Alfi Srl, Dimar Spa, Italbrix Spa, Rialto Spa  
**Area 2 (Veneto-Friuli V. Giulia-Trentino A.A-Emilia R.):** Ali Spa, Arca Commerciale Srl, Supermercati Cadoro Spa, Maxi Di Srl, Unicomm Srl  
**Area 3 (Toscana-Lazio-Marche-Abruzzo-Molise-Sardegna):** Ce.Di. GROS, Ce.Di Marche Soc. Coop., GMF Grandi Magazzini Fioroni Spa, Magazzini Gabrielli Spa, L'Abbondanza Srl, Super Elite Spa, Superemme Spa  
**Area 4 (Campania-Calabria-Basilicata-Puglia-Sicilia):** CDS Spa, Megamark Srl

### Area geografica coperta

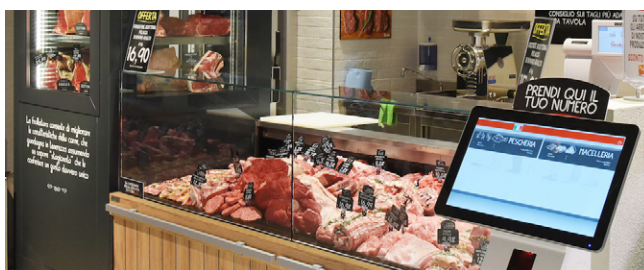
Nazionale

### Consistenza rete distributiva

3.317 punti vendita così suddivisi:  
 39 ipermercati  
 144 superstore e miniper  
 427 supermercati integrati  
 1.233 supermercati  
 548 superettes  
 452 discount  
 376 mini mercati  
 86 cash & carry  
 12 pet shop  
 (aggiornato al 1° luglio 2023)

### Addetti

Oltre 41.000



## AREA 1

### Alfi Srl

*Insegne:* Gulliver  
*Indirizzo:* via Voghera, 59  
 Casalnoceto 15052 (AL)  
*Telefono:* 0131.808200  
*Fax:* 0131.809341  
*Email:* segreteria@supergulliver.it  
*Sito web:* www.supergulliver.it  
*Partita iva:* 00886480060

### Dimar Spa

*Insegne:* Catering, Dimar Cash&Carry, Discount DP alimentare, Mercatò Superstore, Mercatò local, Mercatò Big, OK Market, Market, Animali che Passione  
*Indirizzo:* via Cuneo, 34  
 Roreto di Cherasco 12060 (CN)  
*Telefono:* 0172.485111  
*Fax:* 0172.495395  
*Email:* info@dimar.it  
*Sito web:* www.dimar.it  
*Partita iva:* 00294760046

### Italbrix Spa

*Insegne:* Italmark, Family Market  
*Indirizzo:* via Martorello, 20  
 Castenedolo 25014 (BS)  
*Telefono:* 030.21391  
*Fax:* 030.2732829  
*Email:* gre@ilgigante.net  
*Sito web:* www.italmark.it  
*Partita iva:* 03570410989

### Rialto Spa

*Insegne:* Il Gigante, Il Mio Gigante, Animali che Passione  
*Indirizzo:* via Clerici, 342  
 20091 Bresso (MI)  
*Telefono:* 02.2404251  
*Fax:* 02.26224302  
*Email:* gre@ilgigante.net  
*Sito web:* www.ilgigante.it  
*Partita iva:* 00806410151

## AREA 2

### Ali Spa

*Insegne:* Ali Supermercati, Aliper  
*Indirizzo:* via Olanda 2 35127 Padova  
*Telefono:* 049.8692211  
*Fax:* 049.8692200  
*Email:* informazioni@alispaspa.com  
*Sito web:* www.alisupermercati.it  
*Partita iva:* 00348980285

### Arca Commerciale Srl

*Insegne:* A&O, Famila, C+C Cash&Carry  
*Indirizzo:* Piazzale Caduti del Lavoro, 244 Frazione Pievesestina 47521 Cesena (FC)  
*Telefono:* 0547.651411  
*Fax:* 0547.651453  
*Email:* centralino.arca@gruppounicom.it  
*Sito web:* www.arcaspa.com  
*Partita iva:* 00138870407

### Maxi Di Srl

*Insegne:* Famila, A&O, C+C (Cash&Carry), Galassia, D Più (Discount)  
*Indirizzo:* viale del Lavoro, 20  
 37050 Belfiore (VR)  
*Telefono:* 045.6174911  
*Fax:* 045.7640028  
*Email:* servizio.clienti@maxidi.it  
*Sito web:* www.maxidi.it  
*Partita iva:* 00542090238

### Supermercati Cadoro Spa

*Insegne:* Cadoro  
*Indirizzo:* via Tommaso Abbate, 65  
 Quarto D'Altino 30020 (VE)  
*Telefono:* 0422-8282  
*Fax:* 0422-828420  
*Sito web:* www.cadoro.it  
*Partita iva:* 00181650276

### Unicomm Srl

*Insegne:* Emisfero, Famila, A&O, C+C, Hurrà, Central Cash (Cash&Carry), Guarnier Catering  
*Indirizzo:* via Enrico Mattei, 50  
 36031 Dueville (VI)  
*Telefono:* 0444.364111  
*Fax:* 0444.364616  
*Sito web:* www.unicomm.it  
*Partita iva:* 01274580248

## AREA 3

### CE.DI. GROS. Scarl

*Insegne:* Pim Supermercati, Il Castoro Supermercati, Sacoph, IdroMarket, Pewex Supermercati, Effe Più Supermercati, M.A.Supermercati, Dem Supermercati, Top Supermercati, Iper Triscount, Agorà Gruppo Pim Supermercati, CTS Supermercati Ipercarni  
*Indirizzo:* via Tor Tre Teste, 222  
 Roma 00155 (RM)  
*Telefono:* 06.221931  
*Fax:* 06.22193250  
*Email:* info@cedigros.it  
*Sito web:* www.cedigros.com  
*Partita iva:* 06564861000

### CE.DI. Marche Soc. Coop.

*Insegne:* Sì con te (Supermercati, Superstore, Market)  
*Indirizzo:* via Leonardo Da Vinci, 5/7  
 60020 Piane di Camerata Picena (AN)  
*Telefono:* 071.947121  
*Fax:* 071.9471200  
*Email:* cedimarche@cedimarche.selexgc.it  
*Sito web:* www.cedimarche.it  
*Partita iva:* 01265740421

### GMF Grandi Magazzini Fioroni Spa

*Insegne:* Emi, Emisfero, Hurrà, H Discount, C+C Cash and Carry  
*Indirizzo:* Strada Ferrini, 42  
 06087 Ponte San Giovanni (PG)  
*Telefono:* 075.59731  
*Fax:* 075.5990748

*Email:* segreteria@gmfspa.it  
*Sito web:* www.emisupermercati.it  
*Partita iva:* 01527900540

### L'Abbondanza Srl

*Insegne:* Gala  
*Indirizzo:* Viale Rodolfo Morandi, 16/Bis, 06012  
 Città di Castello (PG)  
*Telefono:* 075.8642470  
*Fax:* 075.8642456  
*Email:* info@labbondanza.it  
*Sito web:* www.labbondanza.it  
*Partita iva:* 00326380540

### Magazzini Gabrielli Spa

*Insegne:* Oasi, Tigre  
*Indirizzo:* Contrada Monticelli snc  
 Ascoli Piceno 63100 (AP)  
*Telefono:* 0736.4061  
*Fax:* 0736.406308  
*Email:* info@gabriellispaspa.it  
*Sito web:* www.gabriellispaspa.it  
*Partita iva:* 00103300448

### Super Elite Spa

*Insegne:* Super Elite (Supermercati), Animali che Passione  
*Indirizzo:* via della Maggiona, 29  
 00071 Pomezia (RM)  
*Telefono:* 06.913241  
*Fax:* 06.91324328  
*Email:* superelite@mailelite.it  
*Sito web:* www.superelite.it  
*Partita iva:* 01870931001

### Superemme Spa

*Insegne:* Iper Pan, Super Pan  
*Indirizzo:* Via San Giorgio, 1  
 09067 Elmas (CA) (sede amministrativa)  
*Telefono:* 070.948009  
*Fax:* 070.048179  
*Email:* mar@gruppopan.it  
*Sito web:* www.supermercatipan.it  
*Partita iva:* 02255740926

## AREA 4

### CDS Spa

*Insegne:* Famila, Max Supermercato, Il Centesimo, Zero 1  
*Indirizzo:* via S. Averna, 29  
 Caltanissetta 93100 (CL)  
*Telefono:* 0934.632500  
*Email:* info@grupporomano.it  
*Sito web:* www.cdsspa.it  
*Partita iva:* 01228380851

### Megamark Srl

*Insegne:* Supermercati Dok, Famila, Iper Famila, A&O, Joe Zampetti-Animali che Passione, Sunrise, Sole 365 (Supermercati)  
*Indirizzo:* S.P. Trani - Andria Km 1,050  
 via Andria - 76125 Trani (BT)  
*Telefono:* 0883.404111  
*Fax:* 0883.588099  
*Email:* contatti@megamark.it  
*Sito web:* www.megamark.it  
*Partita iva:* 02969690615

# SPECIALIZZATI



# ECORNATURASI



**Ragione sociale:** EcorNaturaSi Spa  
**Indirizzo:**  
*Sede Legale:* via Palù, 23 z.a. Zoppé  
 31020 S. Vendemiano (TV)  
**Telefono:** 0438.477411  
**Email:** servizioconsumatori@ecornaturasi.it  
**Sito web:** www.naturasi.it  
**Partita iva:** 02010550263  
**Fatturato (in euro):** 412 milioni (aggiornato al 2022)  
**Anno di costituzione:** 1985 (La fusione tra Ecor e NaturaSi è avvenuta nel 2009)

## Management

Fabio Brescacin (Presidente)  
 Fausto Jori (Amministratore Delegato)

## Insegne

NaturaSi

## Marca commerciale

NaturaSi, Sì Essenziali, Terre di Ecor, Più Bene, Baule Volante, Città del Sole

## Consistenza rete distributiva

Oltre 300 punti vendita NaturaSi

## Area geografica coperta

Nazionale



## GELMARKET



**Ragione sociale:** Gelmarket Srl

**Indirizzo:**

*Sede legale:* via Durini, 27 – 20122 Milano

*Sede operativa:* via Gallarate, 116 – 20151 Milano

**Telefono:** 02.963971

**Fax:** 02.96397242

**Email:** info@gelmarket.it

**Sito web:** www.gelmarket.it

**Capitale sociale (euro):** 50.000

**Partita iva:** 01275750121

**Fatturato (in euro):** 21.956.641 (aggiornato al 2022)

**Anno di costituzione:** 1981



**Insegne**

Gelmarket

**Marca commerciale**

Gelmarket

**Area geografica coperta**

Piemonte, Lombardia, Liguria, Veneto, Friuli Venezia Giulia, Emilia Romagna

**Consistenza rete distributiva**

43 negozi



## SAPORE DI MARE



**Ragione sociale:** D.I.Mar Srl

**Indirizzo:**

*Sede legale:* Viale Giovanni da Cermenate, 82  
20141 Milano (MI)

*Sede operativa:* via Alcide De Gasperi 1/9,  
62014 Corridonia (MC)

**Telefono:** 02.25061775 - 0733.28881

**Fax:** 02.25061776 - 0733.288898

**Email:** amministrazione@saporedimare.it

**Sito web:** www.saporedimare.it

**Partita iva:** 01140570431

**Capitale sociale (euro):** 5.000.000

**Fatturato (in euro):** oltre 82 milioni

**Anno di costituzione:** 1992

**Management**

Simone Cuscati (Amministratore Delegato)

**Area geografica coperta**

Liguria, Piemonte, Lombardia, Veneto, Friuli Venezia Giulia, Trentino Alto Adige, Valle d'Aosta, Abruzzo, Emilia Romagna, Lazio, Marche, Umbria, Calabria, Sicilia

**Consistenza rete distributiva**

Rete diretta e in affiliazione con oltre 100 negozi

**Insegne**

Sapore di Mare

**Marca commerciale**

Sapore di Mare





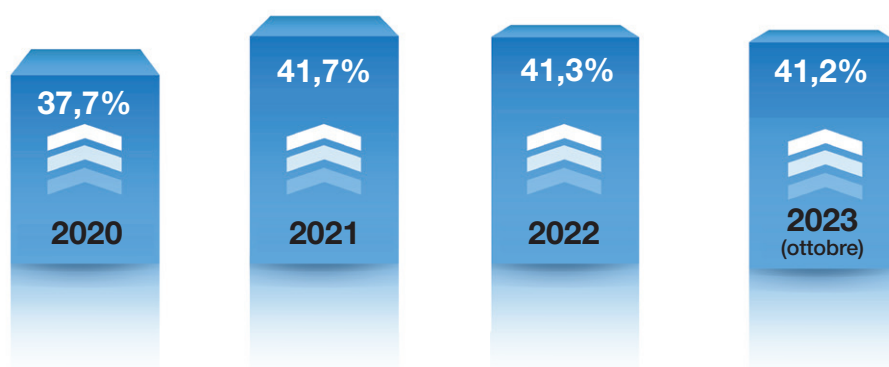
# APPENDICE

## Il processo di concentrazione della Gdo in Italia

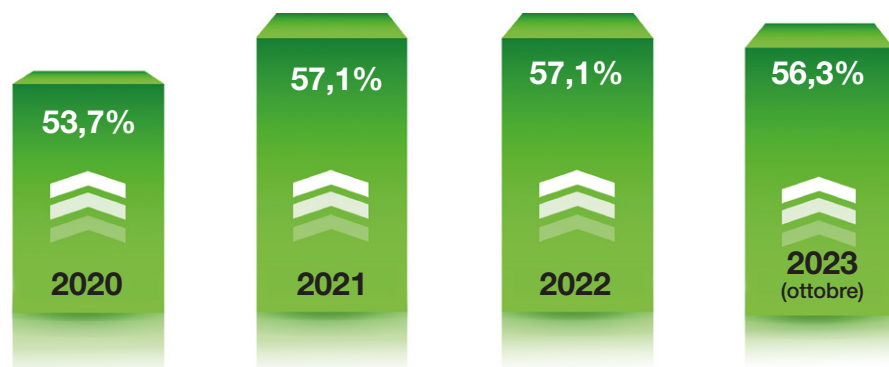
Nel corso degli ultimi anni, la grande distribuzione organizzata nazionale ha avviato al suo interno un processo di razionalizzazione che ha portato a un'evidente tendenza alla concentrazione tra i gruppi distributivi.

Un trend, ormai, sostanzialmente stabile, come confermano i numeri dell'ultimo triennio.

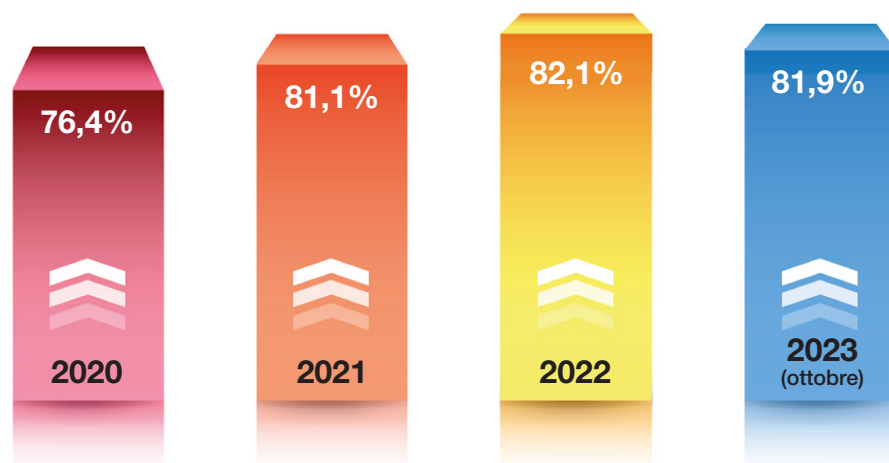
### Primi 3 gruppi distributivi



### Primi 5 gruppi distributivi



### Primi 10 gruppi distributivi





## Grande distribuzione: le quote di mercato delle catene

GRUPPO DISTRIBUTIVO	QUOTA % MERCATO (OTTOBRE 2023)
Conad	15
Selex Gruppo Commerciale	14,7
Coop Italia	11,6
Esselunga	7,6
Gruppo Végé	7,5
Eurospin	7,2
Lidl Italia	6,1
Carrefour Italia	4,8
Agorà	4
MD	3,5
Gruppo Pam	2,8
Finiper	2,3
Aspiag	2,2
Despar Servizi	1,9
Crai	1,8
C3	1,8
D.it Distribuzione Italiana	1,5
Rewe	1,3
Aldi	0,7
Prix Quality	0,5
Italy Discount	0,5
Negozi indipendenti	0,4
Coralis	0,2
Gruppo Tuo	0,1
Catene indipendenti	0,1

Fonte: NielsenIQ Trade Dimension 2.0 - GNLC – edizione ottobre 2023  
Totale Iper+Super+Superette+Discount (Indici di potenzialità Total Store)



[www.distribuzionemoderna.info](http://www.distribuzionemoderna.info)

© Tutti i diritti riservati