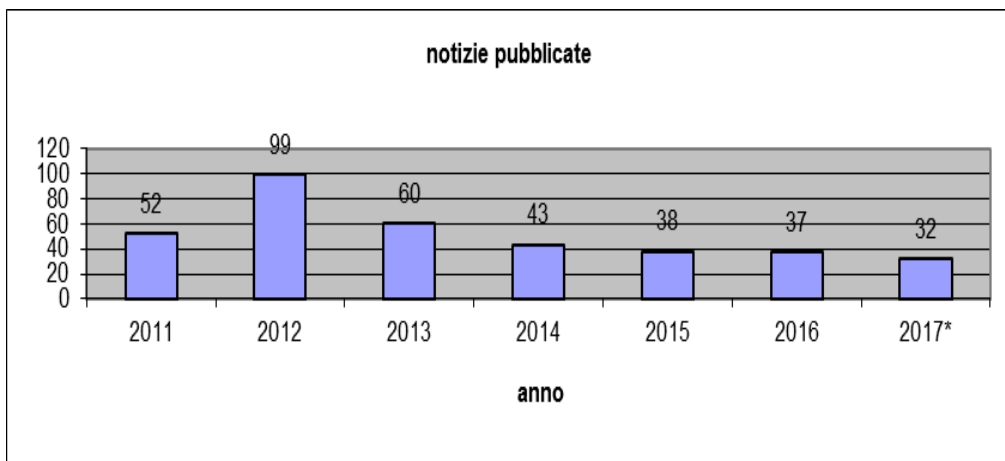


**INDAGINE DESK SU SOSTENIBILITA' (ottobre 2017)**

**1) Articoli per anno\***

ANNO	news	%
2011	52	14,4
2012	99	27,4
2013	60	16,6
2014	43	11,9
2015	38	10,5
2016	37	10,2
2017**	32	8,9
tot	361	

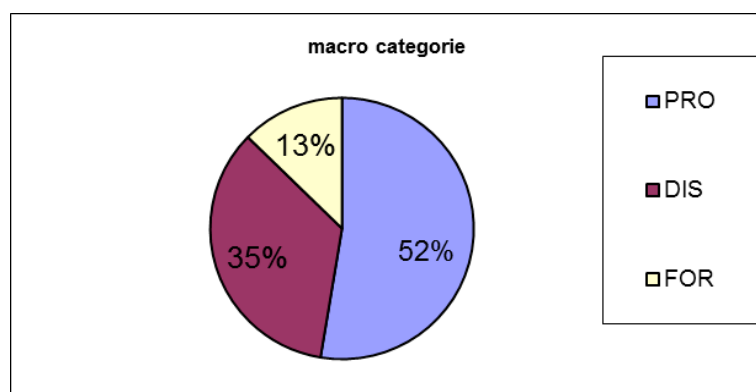


\* non sono stati inclusi articoli riguardanti imprese/organizzazioni non rientranti nelle categorie “produttori”, “distributori”, “fornitori”

\*\* anno ancora in corso

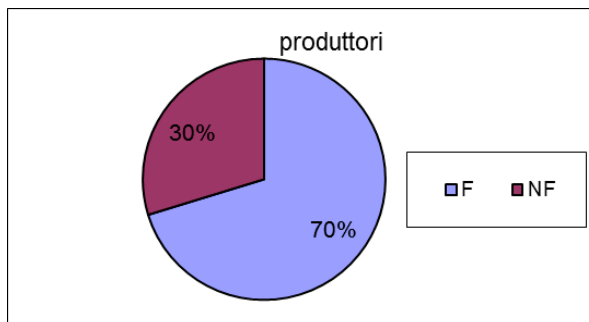
**2) Articoli per PRODUTTORI, DISTRIBUTORI, FORNITORI**

<b>PRODUTTORI</b>	191	52,9
<b>DISTRIBUTORI</b>	126	34,9
<b>FORNITORI</b>	46	12,7
<b>tot</b>	363	100%

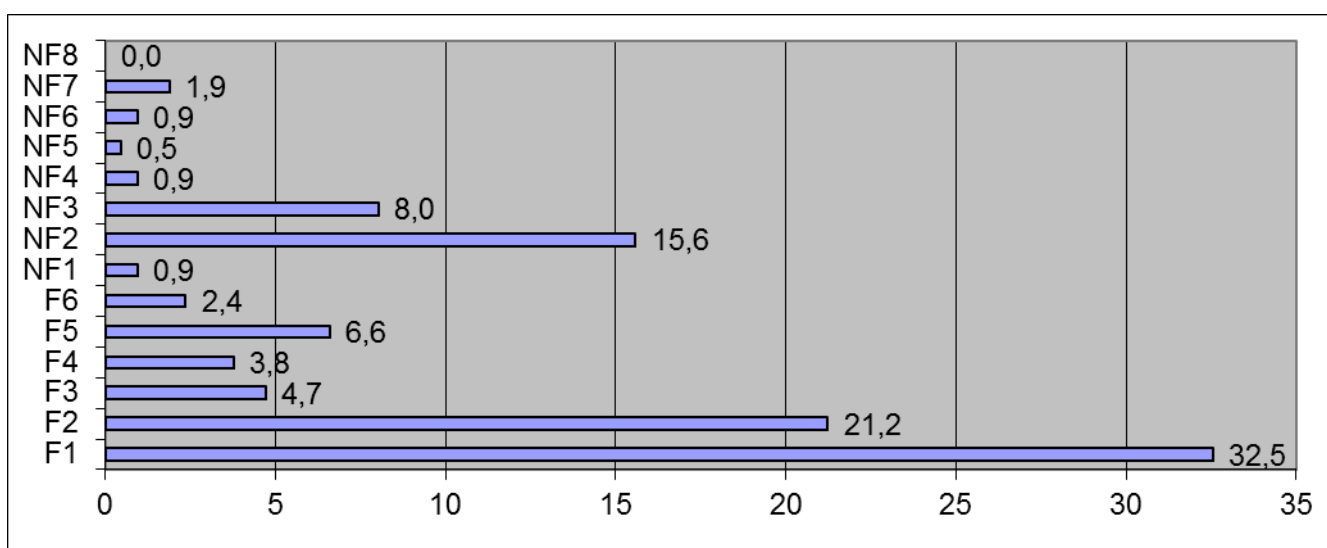


**3) Articoli per PRODUTTORI, per categoria e per tipologia di bene**

CAT. PRODUTTORI	news	%
Food	144	70,2
No Food	61	29,8

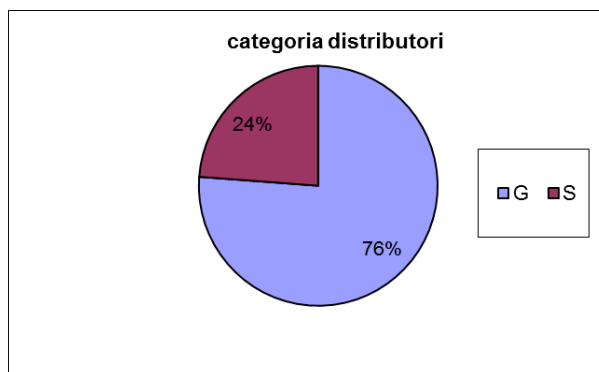


TIPOLOGIA BENE	NEWS	%
Drogheria alimentare. <b>F1</b>	69	32,5
Bevande. <b>F2</b>	45	21,2
Fresco. <b>F3</b>	10	4,7
Freddo. <b>F4</b>	8	3,8
Ortofrutta. <b>F5</b>	14	6,6
Carni. <b>F6</b>	5	2,4
Arredamento (out e in) e casalinghi. <b>NF1</b>	2	0,9
Cura persona. <b>NF2</b>	33	15,6
Cura casa (detergenza) <b>NF3</b>	17	8,0
Tessile, abbigliamento, calzature, valigeria. <b>NF4</b>	2	0,9
Cartoleria, libri, giornali, giochi, natale, puericultura. <b>NF5</b>	1	0,5
Elettronica, elettrodomestici. <b>NF6</b>	2	0,9
Servizi. <b>NF7</b>	4	1,9
Automotive. <b>NF8</b>	0	0,0
	212	100%



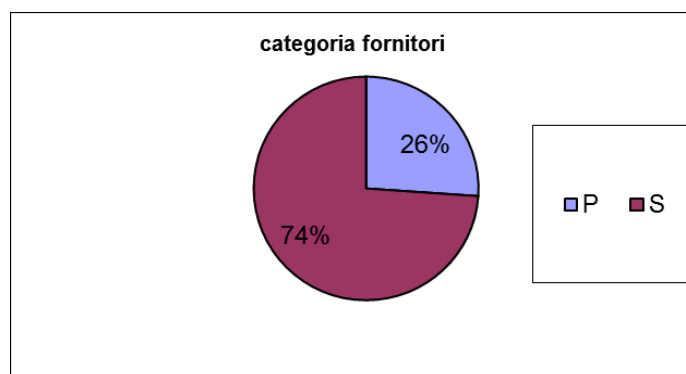
#### 4) Articoli per categoria di DISTRIBUTORI

CAT. DISTRIBUTORI	news	%
Generalisti	96	76,2
Specialisti	30	23,8
<b>tot</b>	126	



### 5) Articoli per categoria di FORNITORI (del retail)

CAT. FORNITORI	news	%
Prodotti	12	26,1
Servizi	34	73,9
<b>tot</b>	46	100%

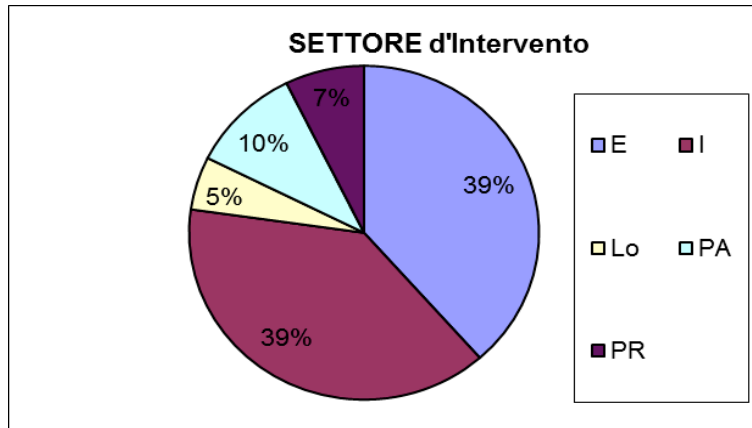


### 6) Articoli per settore d'intervento, divisi per PRO-DIS-FOR

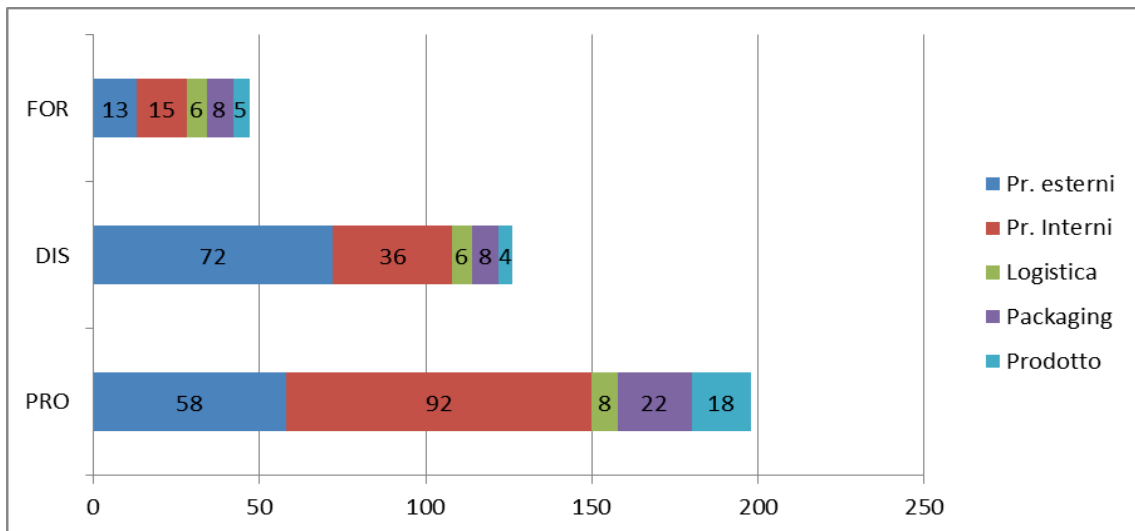
SETTORE d'Intervento	news	% TOT	PROD	% P	DISTR	% D	FORN	% F
PR. ESTERNI*	142	38,5	58	29,3	72	57,1	13	27,7
PR. INTERNI**	143	38,8	92	46,5	36	28,6	15	31,9
LOGISTICA	19	5,1	8	4,0	6	4,8	6	12,8
PACKAGING	38	10,3	22	11,1	8	6,3	8	17,0
PRODOTTO	27	7,3	18	9,1	4	3,2	5	10,6
<b>TOT</b>	369	100	198	100	126	100	47	100

\* per processi interni, si intendono tutti gli interventi rivolti all'interno dell'impresa, come quelli su impianti e strutture, human resources, certificazione, rendicontazione, sistema partecipativo.

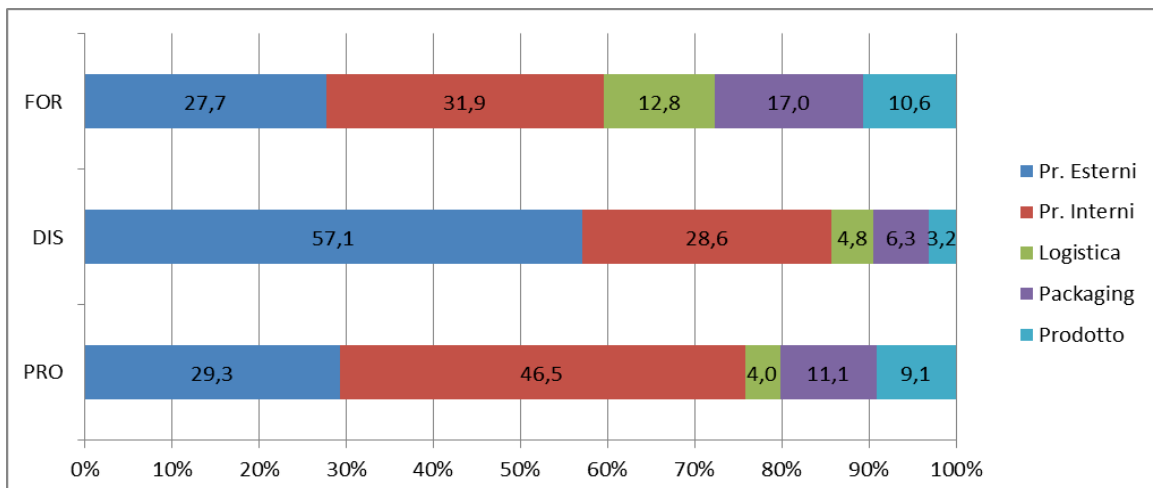
\*\* per processi esterni, si intendono tutti gli interventi rivolti all'esterno dell'impresa, come quelli sulla cooperazione, filantropia, fuori fabbrica.



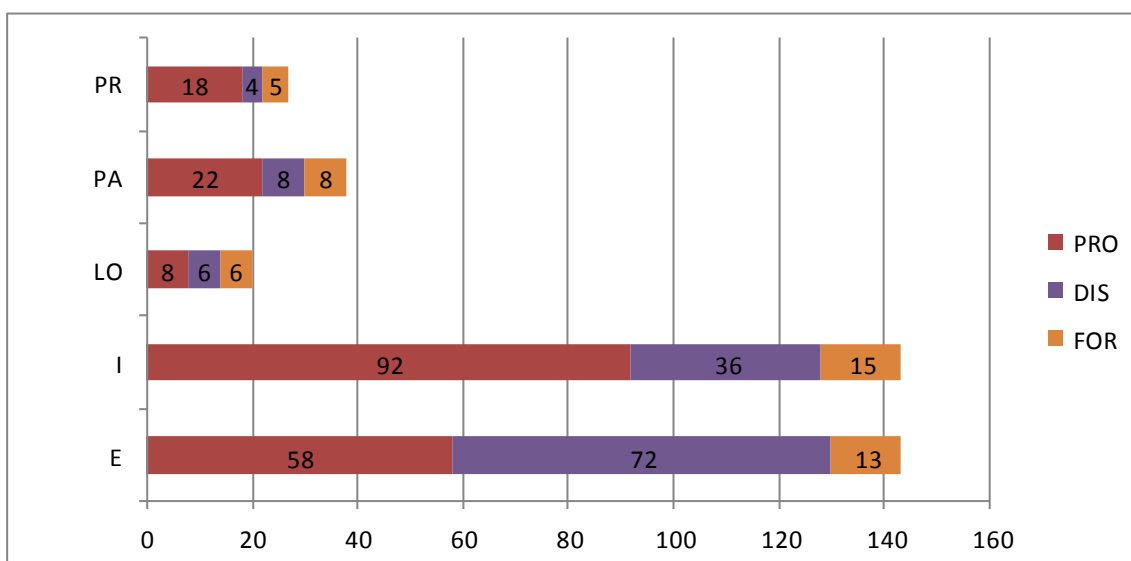
**Ripartizione per operatore (numero news in valore assoluto)**



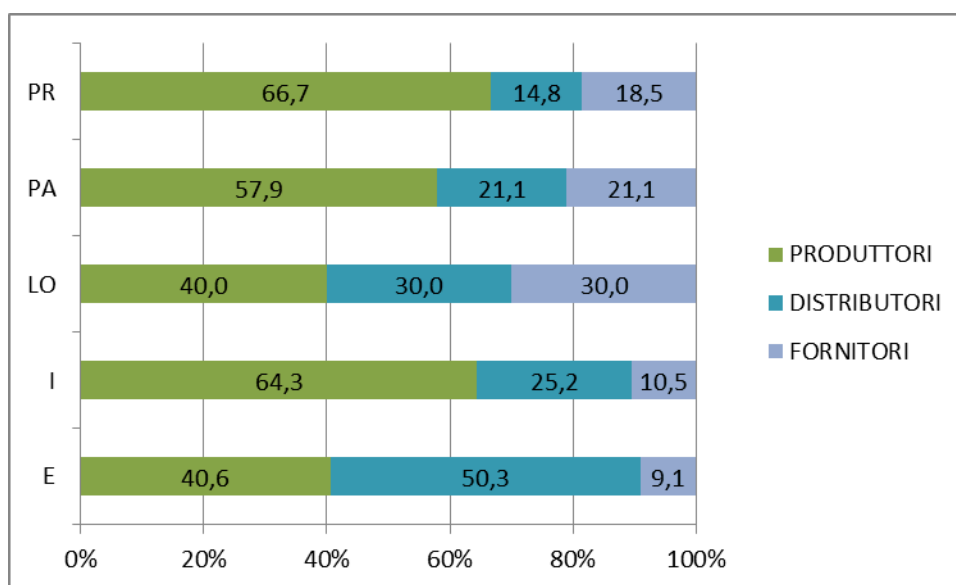
**Ripartizione per operatore (numero news in valore percentuale)**



**Ripartizione per settore (numero news in valore assoluto)**

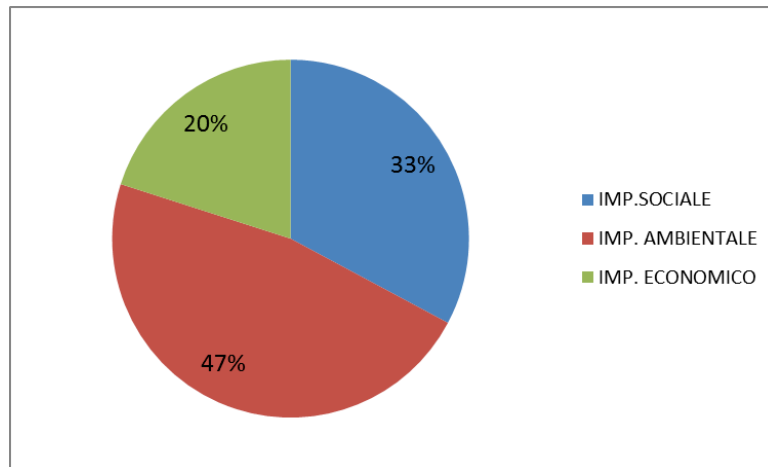


**Ripartizione per settore (numero news in valore percentuale)**

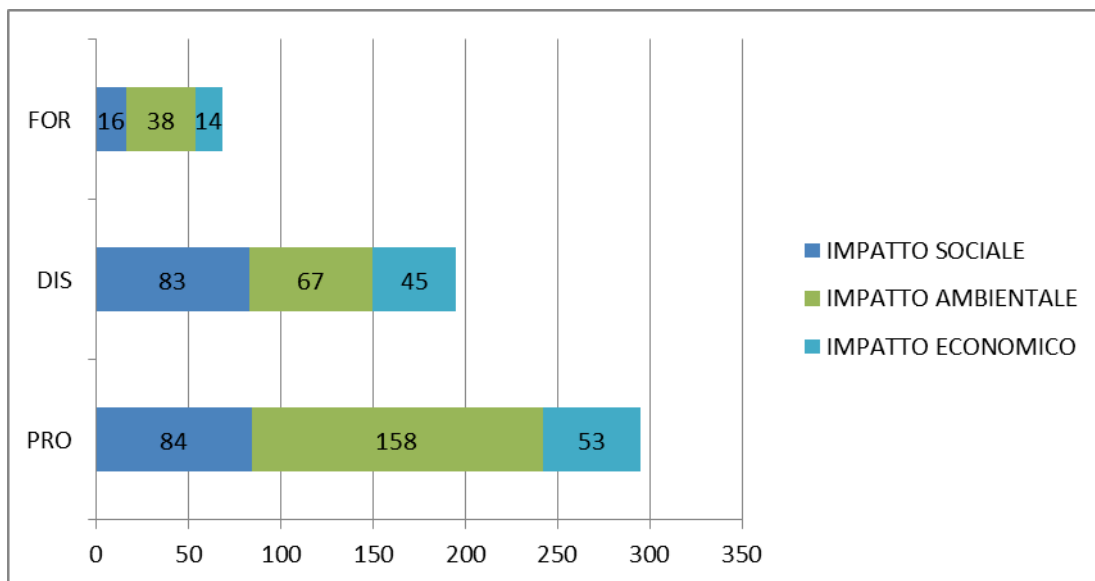


**7) Articoli ripartiti per impatto, per PRO-DIS-FOR**

IMPATTO	news	%	PRO	%	DIS	%	FOR	%
SOCIALE	183	32,8	84	28,5	83	42,6	16	23,5
AMBIENTALE	263	47,1	158	53,6	67	34,4	38	55,9
ECONOMICO	112	20,1	53	18,0	45	23,1	14	20,6
<b>tot</b>	<b>558</b>	<b>100,0</b>	<b>295</b>	<b>100,0</b>	<b>195</b>	<b>100,0</b>	<b>68</b>	<b>100,0</b>

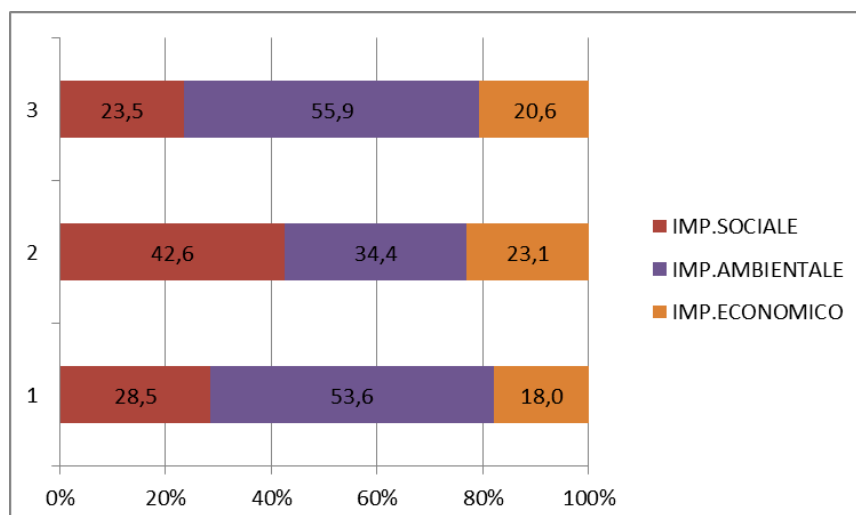


**Ripartizione per operatore (numero news in valore assoluto)**



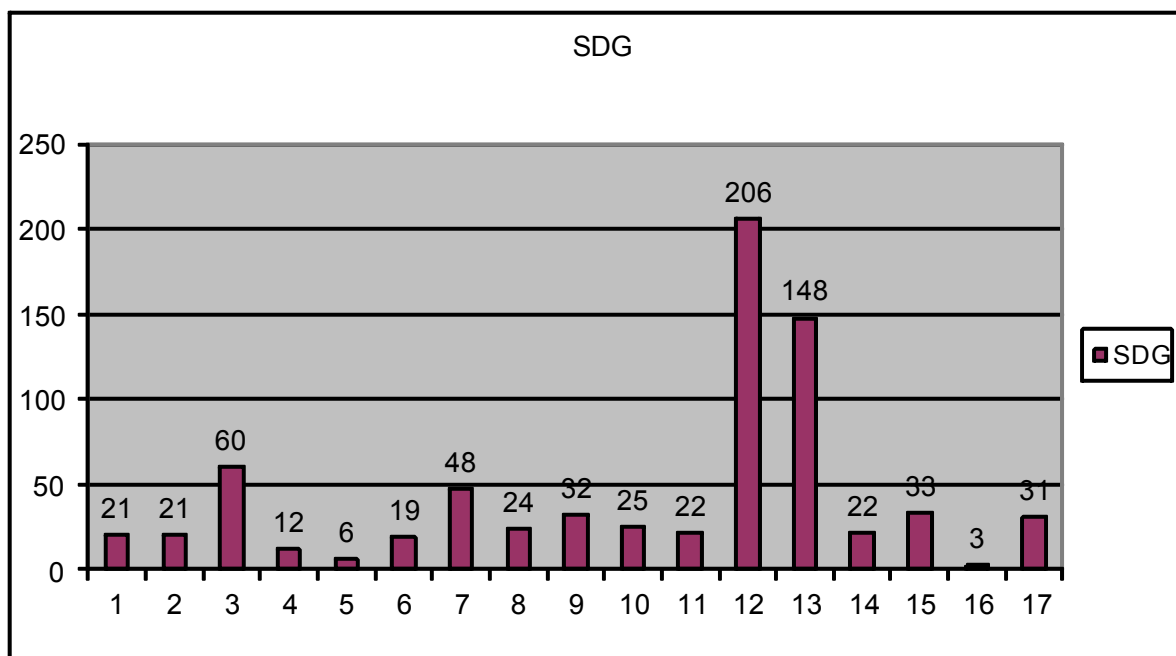
**Ripartizione per operatore (numero news in valore percentuale)**

3=fornitore 2=distributore 1=produttore



### 8) Articoli per SDG's

SDG	news	tot	%
1	21	361	5,8
2	21	361	5,8
3	60	361	16,6
4	12	361	3,3
5	6	361	1,7
6	19	361	5,3
7	48	361	13,3
8	24	361	6,6
9	32	361	8,9
10	25	361	6,9
11	22	361	6,1
12	206	361	57,1
13	148	361	41,0
14	22	361	6,1
15	33	361	9,1
16	3	361	0,8
17	31	361	8,6



1. Sconfiggere la povertà
2. Sconfiggere la fame
3. Buona salute e sicurezza
4. Istruzione di qualità
5. Parità di genere
6. Acqua pulita e servizi igienico-sanitari
7. Energia rinnovabile e accessibile
8. Buona occupazione e crescita economica
9. Innovazione ed infrastrutture
10. Ridurre le disuguaglianze
11. Città e comunità sostenibili

12. Consumo e produzione responsabili
13. Lotta contro il cambiamento climatico
14. Utilizzo sostenibile del mare
15. Utilizzo sostenibile della terra
16. Pace e giustizia
17. Partnership per lo sviluppo sostenibile