

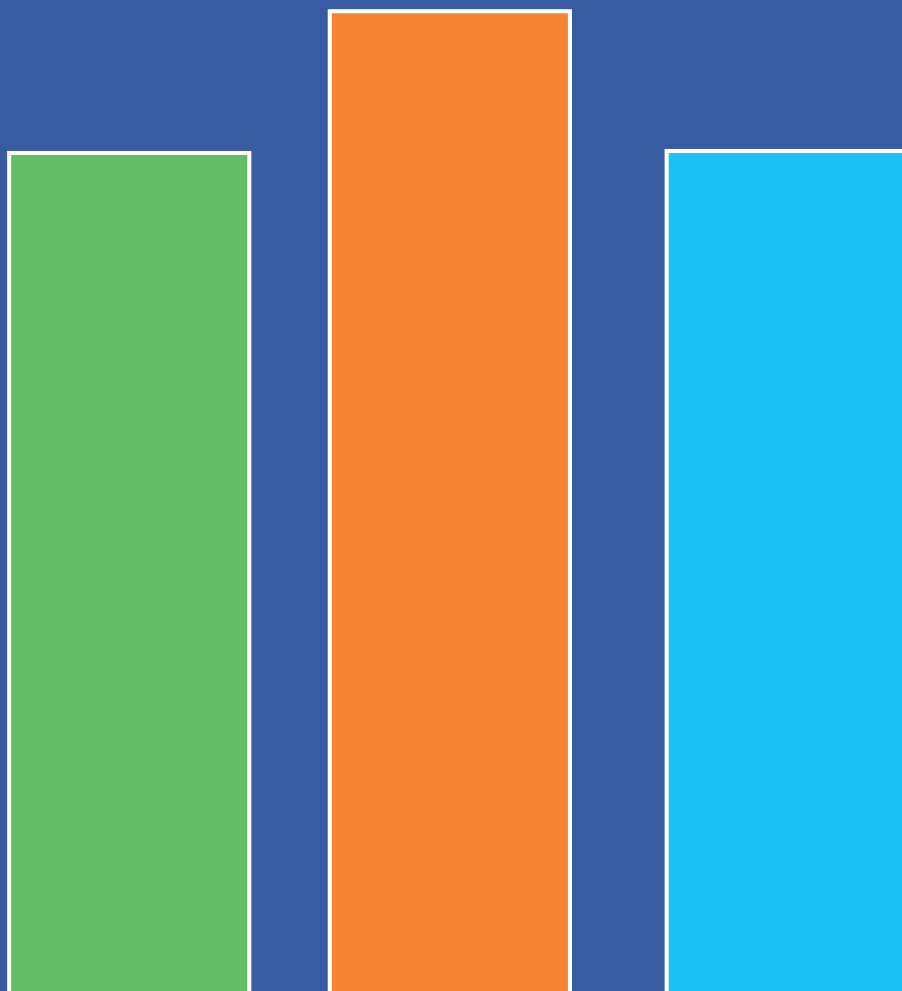
ANNO IX - FEBBRAIO 2024

DM
MAGAZINE

GUIDE E ANNUARI

**CENTRALI D'ACQUISTO
E GRUPPI DISTRIBUTIVI
ALIMENTARI IN ITALIA**

2024



Semplicità, immediatezza e costante aggiornamento: sono questi i tre principi cardine che caratterizzano, sin dalla prima uscita, la nostra *Guida alle Centrali d'acquisto e ai Gruppi distributivi alimentari in Italia*. Giunta al nono anno di pubblicazione, si conferma - sempre grazie alla sua natura digitale - uno strumento indispensabile per analizzare lo scenario distributivo nazionale ed europeo, in costante evoluzione. Un settore che continua a cambiare, con nuove acquisizioni, aperture e cambi di poltrona. Visto il successo delle scorse edizioni, abbiamo voluto mantenere anche quest'anno la consueta impostazione della *Guida*: un quadro introduttivo delle relazioni di tipo orizzontale e delle integrazioni di tipo verticale che caratterizzano la Grande Distribuzione Organizzata (con una panoramica delle Supercentrali europee e delle Centrali d'acquisto nazionali), seguito dalla rassegna dettagliata delle caratteristiche strutturali dei vari gruppi distributivi italiani. Per concludere, le tavole in appendice, relative al grado di concentrazione della Gdo italiana negli ultimi anni e alle quote di mercato delle Centrali d'acquisto e dei Gruppi distributivi (aggiornate a ottobre 2023; dati NIQ). In attesa, ovviamente, di futuri aggiornamenti che inseriremo prontamente nella prossima pubblicazione di questo nostro database informatico.

Armando Brescia

SOMMARIO

2	Prefazione	53	Finiper - Unes
3	Introduzione		GranMercato
10	Supercentrali europee	55	Gruppo Pam
13	Centrali italiane	57	Gruppo Végé
18	Gruppi distributivi	61	Lidl
19	Agorà Network	63	MD
21	Aldi	64	Metro Italia
23	Aspiag Service	65	Muroli Formaggi Cash&Carry
25	Bennet		Paladini Otello Supermercati
27	Carrefour Italia	66	Penny Italia
29	Codim		Prix Quality
30	Conad	67	RetailPro
32	Consorzio C3	68	Selex Gruppo Commerciale
35	Consorzio Coralis		
39	Coop Italia	70	Specializzati
41	Crai	71	EcornaturaSi
45	Despar Servizi	72	Gelmarket
46	Dit Distribuzione italiana		Sapore di Mare
49	Doreca		
	Esselunga	73	Appendice
51	Eurospin		
	Finiper - Iper Montebello		

CENTRALI D'ACQUISTO E GRUPPI DISTRIBUTIVI ALIMENTARI IN ITALIA 2024

Supplemento a DM Magazine, mensile digitale di approfondimento di Distribuzione Moderna (www.distribuzionemoderna.info)
Testata giornalistica quotidiana registrata presso il Tribunale di Milano
Registrazione n°52 del 30/01/2007

Coordinamento editoriale: Stefania Colasuono

Impaginazione grafica: Silvia Ballarin

Editore

Edizioni DM Srl - via A. Costa, 2 - 20131 Milano
P. iva 08954140961

Contatti

Telefono: 02/20480344
Redazione: redazioneidm@edizionidm.it
Pubblicità: commerciale@edizionidm.it

Il mondo della Gdo in Italia

Distribuzione Organizzata e Grande Distribuzione

Grande Distribuzione (Gd) e Distribuzione Organizzata (Do) sono i due acronimi che rappresentano la Gdo. Rientrano nella Do (detta anche Distribuzione Associata) le catene di punti vendita facenti capo a operatori commerciali giuridicamente distinti ma legati da un rapporto di collaborazione volontaria, di tipo consortile, cooperativo o associativo. Nonostante abbiano un certo margine di autonomia gestionale, le catene distributive appartenenti alla Do sono dotate di un grado di integrazione verticale: risultano, dunque, centralizzate le funzioni della contrattazione degli acquisti, la logistica, le insegne, la marca commerciale e, in generale, il marketing e le altre politiche commerciali.

I format distributivi

Sia le catene distributive appartenenti alla Gd che quelle appartenenti alla Do operano con punti vendita gestiti prevalentemente con le tecniche del libero servizio, applicate in format differenziati per le dimensioni della superficie di vendita: ipermercato (oltre 2.500 mq), superstore (tra 1.500 e 2.499 mq), supermercato (tra 400 e 1.499 mq), superette (tra 200 e 399 mq). Fanno parte di questa classificazione anche i minimercati, dotati di una superficie di vendita compresa tra 100 e 199 mq e i discount, che si distinguono soprattutto per la politica di prezzo (solitamente più bassa).

La formula del franchising

Il franchising, detto anche contratto di “affiliazione commerciale”, è una forma a cui

fanno ricorso sia la Grande Distribuzione che la Distribuzione Organizzata. Si tratta, in sostanza, di una forma di contratto tramite il quale l'affiliante (*Master franchisor*) concede all'affiliato (*Master franchisee*) l'utilizzo dei propri segni distintivi (insegna e marchio) e della propria formula commerciale, insieme ad altre forme di assistenza tecnica e commerciale, così che l'affiliato possa svolgere la propria attività con la stessa immagine dell'impresa affiliante.

Le supercentrali d'acquisto

I primi cambiamenti nel panorama distributivo nazionale si sono avuti sul finire degli anni '80 del secolo scorso quando, considerata l'eccessiva frammentazione della Gdo italiana, le catene hanno deciso di creare delle alleanze per aumentare il proprio potere di contrattazione commerciale nei confronti dell'industria agroalimentare, attraverso una negoziazione collettiva coi fornitori.

Si tratta di alleanze di mero tipo contrattuale, che possono assumere la forma di un contratto di mandato alla negoziazione degli acquisti in forma collettiva ovvero, nel caso in cui si provveda alla costituzione di una vera e propria società, di negoziazione degli acquisti per i propri soci. Le supercentrali d'acquisto non effettuano direttamente gli acquisti per le imprese associate, ma si limitano a stabilire, tramite accordi quadro, le condizioni generali in base alle quali tali acquisti devono essere effettuati.

Spetterà poi alle singole catene distributive fungere da centrale d'acquisto per il proprio gruppo e per i propri affiliati. Da

Bergader edelblu presto sugli scaffali

Gustoso, versatile e fantasioso: questi i punti di forza delle nuove versioni dello storico **formaggio erborinato Bergader**, l'Edelpilz, che con le sue caratteristiche venature blu è da sempre utilizzato con successo in tutte le cucine del mondo.

Il grande classico dell'azienda bavarese che vanta 121 anni di tradizione casearia e qualità eccellente, torna a scaffale come edelblu nella versione Classic e in tre nuove **varianti** pronte all'uso e adatte a qualsiasi esigenza culinaria.

Edelblu Classic mantiene la stessa ricetta che lo ha reso un prodotto indispensabile nelle cucine degli chef ma anche in quelle di tante famiglie italiane. Rimangono i colori caratteristici della confezione da 100 g, ben riconoscibile e impattante a scaffale, ma con una grafica più moderna e accattivante, pensata per essere individuata facilmente dagli affezionati ma allo stesso tempo per intercettare e incuriosire un pubblico nuovo.

Affiancano il Classic altre **tre varianti** che stupiranno gli amanti del Blue Cheese:

- **edelblu Cream** nella pratica confezione da 175 g. Cremoso e spalmabile, grazie a un'inedita ricetta, è adatto a preparazioni fredde e calde, per un utilizzo fantasioso in cucina;
- **edelblu Cubes** nell'innovativo pack 2x50 g che azzerà gli sprechi. Pratici e versatili, i cubetti da 6 mm sono perfetti per rendere appetitose insalate, pizze, gratin e ricette fredde o al forno;
- **edelblu Gourmet** nella vaschetta da 100 g.

Ricercato e versatile, è ottimo come ingrediente ma gustoso anche a freddo o per arricchire una selezione di formaggi.



Bergader



tali negoziazioni vengono esclusi i prodotti della marca privata, quelli di “primo prezzo” e di alcuni prodotti freschi, la cui contrattazione avviene a livello locale o a livello di centrale d’acquisto.

L’obiettivo prioritario della centrale d’acquisto, quindi, è la gestione del contratto fornitore e il catalogo prodotti per categorie con la relativa struttura di gamma merceologica. Quali sono i vantaggi? Le supercentrali d’acquisto consentono di garantire una maggiore trasparenza nelle trattative, prezzi d’acquisto migliori, certezze nei pagamenti, di prevenire possibili frodi fiscali e assicurare un flusso costante nelle forniture. Il prezzo d’acquisto contrattato, in particolare, si compone di uno o più sconti, applicati direttamente in fattura e di altri sconti e contributi (i cosiddetti extra-fattura) legati al raggiungimento di determinati obiettivi di vendita o ad attività promozionali o di posizionamento del prodotto sugli scaffali, prestazioni che determinino concreti vantaggi per i produttori.

Le supercentrali d’acquisto italiane negli anni

La prima supercentrale italiana è nata nel 1989: si tratta di **Intermedia 1990**, sorta dalla collaborazione tra Gruppo Pam, Gruppo Lombardini, La Rinascente, Metro, Gruppo Sun e altri gruppi minori. Tale alleanza, nella quale poi erano entrati anche Bennet e Auchan/Sma, è stata operativa fino al 2009.

Tra il 1990 e il 2000 vedono la luce altre supercentrali d’acquisto, però di breve durata: è il caso di **Rinascente-Finiper**, sorta nel 1996 e sciolta l’anno dopo; **Mecades**, nata nel 1995 con l’alleanza tra

Metro, Carrefour e Despar Italia, arricchitasi successivamente con l’ingresso di Interdis, Sisa e Crai, e sciolta nel 2007; **Euromadis**, sorta nel 1996 con Gruppo Végé e Selex G.C. e sciolta due anni dopo. Solo un anno è durata, invece, l’esperienza di **Italia Distribuzione**, sorta nel 2000 tra Coop e Conad.

Tra il 2001 e il 2012, le varie catene distributive sperimentano altre forme di alleanze, in alcuni casi ancora esistenti. **Esd Italia** (Efficienza e Servizi per la Distribuzione), ad esempio, nata nel 2001 per iniziativa di Esselunga e Selex G.C., nella quale sono entrati successivamente anche Agorà e Acqua & Sapone. Dopo l’uscita di Esselunga, ne fanno ora parte Selex G.C., Agorà Network, Gruppo Sun, Aspiag Service e Acqua & Sapone. Minore durata ha invece avuto **Sicon**, sorta nel 2004 (e sciolta nel 2013) per iniziativa di Conad dopo il fallimento dell’esperienza di Italia Distribuzione e alla quale avevano aderito Rewe Italia e (a partire dal 2007) anche Interdis, dopo lo scioglimento di Mecades.

Durata decennale ha avuto anche **Centrale Italiana**, sorta nel 2005 come alleanza tra Coop Italia e Sigma, alla quale successivamente avevano aderito anche Despar Italia, Il Gigante e Disco Verde. Il 1° gennaio 2015 è stato registrato il suo autoscioglimento (con sospensione degli accordi commerciali già dal 30 giugno 2014), dopo che l’Agcm (Autorità di Garanzia della Concorrenza sui Mercati) aveva annunciato l’avvio di una procedura d’inchiesta per abuso di posizione dominante sul mercato.

Com’era emerso dall’“Indagine conoscitiva sul settore della Gdo” condotta dalla stessa Agcm tra il 2011 e il 2013, inol-

tre, la forza di mercato di Centrale Italiana risultava tradursi in una quota di mercato superiore al 30% in 51 province, superiore al 40% in 26 province e superiore al 50% in 14 province. Sono stati, forse, questi dati a convincere Centrale Italiana a procedere all'autoscioglimento senza attendere la pronuncia ufficiale di Agcm.

Nello stesso periodo è sorta **Centrale Carrefour**, per iniziativa di Carrefour, Finiper e Alfi, alle quali si erano aggiunti C.D.S. e Disco Verde. Dopo che questa alleanza era confluita nel 2007 in **GD Plus** (durata solo un biennio), nel 2010 viene costituita **CSA** - cui aderiscono Carrefour, Gruppo Sun e Agorà Network – che nel 2011 assume la denominazione di **Cieffea** (raggruppando Carrefour, Finiper, Sisa, Alfi, Cedigros e Coralys). Nel 2012, infine, sorge **Aicube** (Associazione di Imprenditori Italiani Indipendenti), alleanza costituita tra Gruppo Pam e Interdis (ora ritornato alla vecchia denominazione di Gruppo Végé), alla quale – dopo lo scioglimento di Centrale Italiana - aderisce nel 2014 anche Despar Servizi.

Supercentrali: lo scenario recente

Sul finire del 2014, quindi, il panorama delle supercentrali d'acquisto italiane era così formato: **Coop Italia-Sigma**, alleanza per gli acquisti sopravvissuta allo scioglimento di Centrale Italiana; **Esd Italia**, formata da Selex G.C., Agorà Network, Gruppo Sun, Aspiag e Acqua & Sapone; **Conad-Finiper**, composta da Conad e Finiper; **Centrale Auchan**, costituita da Auchan, Sisa, Crai e Coralys; **Centrale Carrefour**; **Aicube**, composta da Gruppo Pam, Gruppo Végé e Despar.

Resta fuori dalla graduatoria **Esselunga**, che dopo l'esperienza di Intermedia 1990

non ha più partecipato ad alcuna supercentrale italiana ritenendo, forte della sua quota di mercato del 10,8% a fine 2014, di essere in grado di affrontare da sola le sfide della negoziazione degli acquisti presso i produttori, con il vantaggio di non far conoscere ad altri soci (eventualmente competitor sul mercato) le proprie politiche commerciali di approvvigionamento merci. Esselunga è uscita anche dalla supercentrale europea AMS Sourcing B.V., che ha sede ad Amsterdam.

Stessa decisione presa da **Bennet**, che dopo aver aderito a Intermedia 1990, non ha più partecipato ad alcuna supercentrale d'acquisto, svolgendo il ruolo di centrale d'acquisto per i propri punti vendita.

I principali cambiamenti dal 2015

L'autoscioglimento di **Centrale Italiana**, divenuto esecutivo a partire dal 1° gennaio 2015, ha prodotto un "terremoto" nel mondo della Gdo. Grazie a precedenti accordi di mandato alla negoziazione, Coop Italia ha inizialmente mantenuto in essere la supercentrale con la partecipazione di Sigma e Disco Verde.

Le altre catene distributive che partecipavano a Centrale Italiana hanno dovuto, invece, trovarsi nuovi partner per le loro politiche di approvvigionamento merci. **Il Gigante**, ad esempio, è entrato in **Selex G.C** e, quindi, nella supercentrale Esd Italia. Despar è approdato invece, con un contratto di negoziazione per gli acquisti, in Aicube, come pure Végé. Anche **Centrale Auchan** ha visto accrescere la propria forza di mercato.

All'ingresso di Crai nella propria compagine (2007), si è aggiunto, a partire da gennaio 2015, quello di Sisa (uscita da gennaio 2017) e Coralys, dopo lo scioglimento

della loro alleanza con il Gruppo Finiper. Conad, che dopo lo scioglimento di Sicon nel 2013 aveva costituito nel 2014 un'alleanza con Finiper, ha consolidato nel corso del 2015 questa partnership. I due gruppi, infatti, hanno programmato un investimento di 35 milioni di euro per la realizzazione di una piattaforma destinata alla produzione di piatti pronti, nonché la costruzione di un polo per la sfillettatura del pesce.

Novità anche per **Coop**, con la fusione di 3 cooperative (Coop Adriatica, Coop Estense e Coop Consumatori Nord Est) che hanno creato, dal 1° gennaio 2016, Coop Alleanza 3.0 (nella quale sono confluite, dal 2018, anche Coop Eridania e Coop Sicilia).

Le novità dal 2017

Il 2017 ha visto alcune importanti novità nel panorama distributivo italiano. La prima riguarda la Centrale Multi-Insegna **D.IT Distribuzione Italiana**, nata su iniziativa di Sigma (che ne ha preso la denominazione) e che ha accolto al suo interno due newco di Sisa (Sisa Centro Sud e Sisa Sicilia) e Coal (dal 2021, però, tornato in Gruppo VÉGÉ).

L'altra novità riguarda, invece, la costituzione di **Leader Price Italia**, la società nata dall'accordo tra Crai e Leader Price (insegna francese di discount, di proprietà del gruppo Casino). Obiettivo iniziale della nuova compagine è essere presenti sul territorio nazionale con tre format distributivi (di 300 mq, 600 mq e 1.000 mq).

Da segnalare, inoltre, il debutto nella distribuzione italiana di due colossi tedeschi: **dm drogerie markt** e, nel 2018, **Aldi**.

Il 2018 è stato anche l'anno della nascita di **Gruppo Levante**, formato da Crai e D.IT-Distribuzione Italiana. Nel panorama delle Supercentrali, Gruppo Levante ha stabilito un accordo con la Centrale Auchan Italia.

Un accordo, di fatto, venuto meno dall'acquisizione da parte di Conad della quasi totalità delle attività di Auchan Retail Italia (con la nuova ragione sociale Margherita Distribuzione, di fatto poi chiusa a fine 2020 con la finalizzazione delle ultime cessioni), a esclusione dei supermercati gestiti da Auchan Retail in Sicilia e dei drugstore Lillapois (questi ultimi ceduti a DMO, Gruppo Crai). A seguito di tale operazione, inoltre, D.IT ha deciso a livello di Centrale di proseguire da sola nei rapporti con l'Industria di Marca (sancendo, così, la fine di Gruppo Levante). Le novità per il Consorzio Nazionale Dettaglianti, invece, riguardano anche l'avvio, nel 2019, del processo di concentrazione delle sue 7 cooperative. Dal 1° ottobre, infatti, è ufficialmente operativa Conad Nord Ovest, la prima delle 4 piattaforme territoriali previste, nata dalla fusione tra Conad del Tirreno e Nordiconad. Dalla fusione di Pac e Conad Sicilia, invece, è nata Pac 2000A Soc. Coop, attiva dal 2020.

Di acquisizioni si parla anche per **MD** - che, ad aprile 2019, ha rilevato 21 punti vendita dell'ex gruppo Abate (l'azienda siciliana, un tempo parte di Selex G.C., aveva già ceduto altri 20 negozi a Ergon, socio di Despar Servizi) - e **Gruppo VÉGÉ**, che ha annunciato, a partire dal 1° gennaio 2020, l'ingresso nella propria compagine di **Bennet** e **Multicash**, nonché l'avvio dell'alleanza di acquisto con **Metro Italia**, dedicata al settore dell'away from home, terminata a fine 2023.

Nuovi cambiamenti

Proprio Gruppo VEGÉ è protagonista di un'importante novità nel panorama distributivo, con la creazione - a partire dal 2020 - della supercentrale d'acquisto **Aicube 4.0** insieme a Carrefour Italia, dopo l'uscita di Gruppo Pam dalla precedente Aicube. Supercentrale attiva fino al 2023, con la fine della collaborazione anche tra Gruppo VEGÉ e Carrefour.

Gruppo Pam, nel frattempo, ha avviato un processo di sviluppo rete grazie a un accordo della società Pam Franchising con **RetailPro**, la newco (di cui Pam è socio) che ha consentito all'insegna di aprire 100 punti vendita nel Sud Italia, nel biennio 2020-2021.

L'evoluzione dello scenario distributivo nazionale è in costante fermento. Sempre per quanto riguarda Gruppo VEGÉ, è da segnalare la costituzione di **Decò Italia**, la società consortile fondata da Multicedi e Arena (imprese socie del Gruppo), con l'obiettivo di sviluppare e rafforzare la marca privata dei loro punti vendita. Altrettanto importante l'ingresso di **SUN** in **Selex**, diventata il secondo attore della Gdo italiana.

È di novembre 2020, infine, la nascita della nuova Supercentrale **Forum** - guidata da Pippo Cannillo - che vede l'alleanza tra Crai, D.it, C3 e Despar Servizi: il "Risiko" della distribuzione nazionale, insomma, non sembra avere fine.

La Gdo italiana nel panorama delle supercentrali europee

I cambiamenti, nel corso degli anni, sono avvenuti anche a livello delle supercentrali d'acquisto europee, che vedono tra gli associati anche centrali d'acquisto italiane. I principali protagonisti di questi mutamenti sono stati Conad

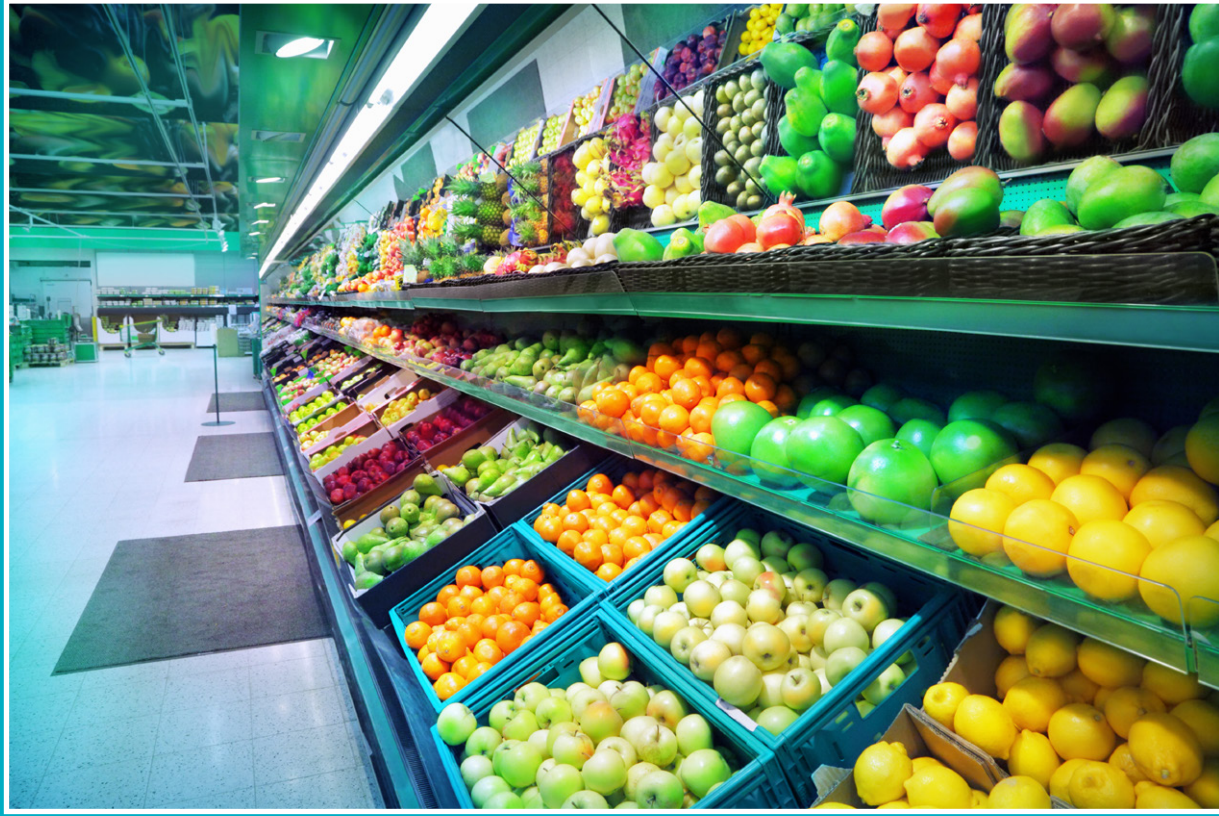
e Coop Italia. Conad, che dopo il divorzio dal gruppo francese E.Leclerc era uscita da Coopernic per entrare nella supercentrale europea **Core**, ha aderito nel 2015 (insieme agli altri soci di Core) ad **Alidis** (Alliance Internationale des Distributeurs), fondata nel 2002 per iniziativa di Intermarché ed Eroski. A partire dal 2015, Alidis ha assunto la denominazione di **AgeCore**, con sede a Ginevra.

Coop Italia, invece, ha rafforzato la sua posizione in **Coopernic** (Coopérative Européenne Référencement et de Négoce des Indépendants Commerçants), sorta nel 2006 per iniziativa di Rewe Group, Conad, Coop Italia, Coop Suisse e Colruyt e che vede ora la presenza anche di Delhaize Group, E.Leclerc e Rewe (fondatrice, con E. Leclerc, della **Centrale Eurelec Trading**). Nel 2018, intanto, Carrefour e Système U hanno fondato la Centrale d'acquisto **Envergure**, nella quale è confluita anche Provera.

Cambiamenti internazionali per **Gruppo VEGÉ** che nel febbraio 2018 è entrato a far parte del **Comitato Acquisti Centralizzati Internazionali** di **Gruppo IFA**, leader nella distribuzione di prodotti alimentari e di largo consumo in Spagna.

Il rebus delle Supercentrali sembra non avere fine: nel 2021 la tedesca Edeka ha fondato la nuova centrale **Epic Partners**, a cui hanno aderito anche Migros, Biedronka, Jeronimo Martins, Ica, Magnit e Picnic. A questi, dal 2022 si sono aggiunti Système U (che ha lasciato Envergure) ed Esselunga. A lasciare Envergure è stata anche Carrefour, pronta ad avviare - nel 2023 - la nuova centrale d'acquisto **Eureka**.

SUPERCENTRALI EUROPEE



AgeCore SA (ex Alidis - Alliance Internationale des Distributeurs)

Sede: Rue de la Synagogue, 33 1204 Geneve (CH)

Associati: Conad (I), Coop Suisse (CH), Grupo Eroski (E)

AMS Sourcing B.V.

Sede: Schipol Boulevard, 245 118 BH Schipol Airport WTC Schipol Airport

Telefono: +41 41-7103434

Sito web: www.ams-sourcing.com

Associati: Booker (GB), Hagar (IS), Ica (S), Kesko Food (FIN), Morrisons (GB), Musgrave (IRL), Salling Group (DNK)

Auchan Retail (Groupe Auchan)

Sede: 40, Avenue de Flandre - BP 139 59964 Croix Cedex - France

Sito web: www.groupe-auchan.com

Coopernic (Coopérative Européenne Référencement et de Négoce des Indépendents Commerçants)

Sede: Avenue de la Toison d'Or, 56-60 Saint-Gilles (B-1060 Bruxelles)

Telefono: +32 (0) 2 787 69 04 - **Fax:** +32 (0) 787 69 10

Anno di costituzione: 2005

Associati: Coop Italia (I), Ahold Delhaize (B), E.Leclerc (F)*, Rewe (D)*

* E. Leclerc e Rewe, nel 2016, hanno fondato la Centrale d'Acquisto Europea Eurelec Trading, di cui è entrata a far parte - ufficialmente dal 2024 - anche Ahold Delhaize.

EMD AG (European Marketing Distribution)

Sede: Huobstrasse 3 8808 Pfaffikon (CH)

Telefono: +41 584502222

Sito web: www.emd-ag.com

Email: emd@emd.ch

Associati: Markant Österreich (AT), Markant Syntrade (CH), Markant AG (DE), Dagrofa (DK), Euromadi Iberica (ES), ESD Italia (IT), Unil-NorgesGruppen (NO), Superunie (NL), Euromadiport (PT), Lenta Global (CY), Dagab AB (SE), Colruyt (B)

Epic Partners

Sede: Rue du Rhône 60 - 1204 Genève

Anno di costituzione: 2021

Associati: Edeka (DE), Migros (CH), Biedronka (PL), Jeronimo Martins (PT), Ica (SE), Picnic (NL), Systeme U (FR), Esselunga (I)

Metro Group

Sede: Metro Strasse 1 40235 Dusseldorf (Germany)

Telefono: +49 2116886-0

Sito web: www.metrogroup.de

Email: presse@metro.de

Associati: Metro Cash&Carry, Saturn, Media Markt

Schwarz Group

Sede: Rotelstrasse, 30 Neckarsulm (Germany)

Telefono: +49 (07132) 9400

Associati: Lidl (DE), Kaufland (DE), Schwarz Produktion (DE)



UNIFRIGO GADUS S.p.A.

EMINENTE E GISMONDI | CONSERVE ITTICHE DAL 1878

Pensiamo come una start up,
con 150 anni di esperienza


EXCELSIOR




EXCELSIOR
- DELUXE -




RAGNAR
by EXCELSIOR

unifrigo.it



CENTRALI ITALIANE

SFIDE E OPPORTUNITÀ NEL RETAIL ALIMENTARE: I RISULTATI DELLO STUDIO

Negli ultimi anni il settore del retail alimentare, da sempre afflitto da alta competitività e bassa marginalità, è stato caratterizzato da numerose sfide, tra cui l'inflazione, le difficoltà di reperimento della manodopera e le incertezze nella fornitura.



Quali sono le sfide che le aziende prendono più sul serio e quali iniziative pianificano per aumentare la propria competitività e resilienza? RELEX Solutions, fornitore di soluzioni unificate per l'ottimizzazione della supply chain e del retail, lo ha chiesto a 105 professionisti del retail alimentare nordamericani e ha raccolto i risultati nello studio "Staying competitive in grocery retail: the state of the industry".

L'impatto dell'inflazione (58%) e reperire la manodopera (47%) sono le sfide menzionate più di frequente dai retailer, mentre **migliorare la collaborazione con i fornitori (55%) e aumentare la redditività dell'e-commerce (52%)** sono le principali aree di intervento individuate. Il 74% degli intervistati ha dichiarato che i prodotti freschi sono essenziali per la propria azienda. Lo studio completo è disponibile in inglese sul sito relexsolutions.com.



RELEX fornisce una piattaforma unificata per il retail planning che aiuta i propri clienti a superare le sfide del retail alimentare. Un **approccio combinato alla gestione del riordino e delle operazioni dei punti vendita** consente di ottimizzare il livello dello stock dei prodotti freschi, minimizzando gli sprechi senza sacrificare la disponibilità. Aumentare **la frequenza e a granularità delle previsioni** aiuta le aziende a gestire i rapidi cambiamenti della domanda e le sfide stagionali. I clienti di RELEX sfruttano l'eccezionale visibilità sulla supply chain per **migliorare la collaborazione** con i fornitori e affrontare in anticipo eventuali problemi di fornitura.



CONAD-FINIPER

Centrale europea: Alidis
Indirizzo: c/o Conad via Michelino, 59 - 40127 Bologna
Telefono: 051.508111
Fax: 051.508414
Email: info@conad.it
Sito web: www.conad.it
Anno di costituzione: 2014
Gruppi associati: Conad, Finiper
Area geografica coperta: nazionale




ESD ITALIA

Centrale europea: EMD AG
Ragione sociale: ESD Italia Srl
Indirizzo: via San Bovio, 3 – 20090 Segrate (MI) Segreen Business Park-Palazzo X
Telefono: 02.2160381
Fax: 02.26929100
Email: esd@esditalia.it
Sito web: www.esditalia.it
Partita iva: 032300070967
Anno di costituzione: 2001
Gruppi associati: Selex GC, Agorà Network, Aspiag Service, Acqua&Sapone
Area geografica coperta: Lombardia, Liguria, Piemonte, Veneto, Trentino Alto Adige, Friuli Venezia Giulia, Emilia Romagna, Lazio, Toscana, Marche, Umbria, Abruzzo, Molise, Sardegna, Sicilia, Campania, Puglia



ESSELUNGA *(Per la scheda completa vedi pag. 49)*

Ragione sociale: Esselunga Spa
Indirizzo: via Giambologna, 1 20096 Limito di Pioltello (MI)
Telefono: 02.92931
Email: ufficiostampa@esselunga.it
Sito web: www.esselunga.it
Area geografica coperta: Piemonte, Lombardia, Liguria, Veneto, Emilia Romagna, Toscana, Lazio



Il sole
anche quando
non c'è.



BIANCA SEREGNI | Medaglia di Bronzo Mondiali Under 23 di Triathlon 2022

Perché ogni giorno è nella
bontà della nostra frutta.





EUROSPIN *(Per la scheda completa vedi pag. 51)*

Ragione sociale: Eurospin Italia Spa

Indirizzo: via Campalto, 3/d 37036 San Martino Buon Albergo (VR)

Telefono: 045.8782222

Fax: 045.8782333

Sito web: www.eurospin.it

Partita iva: 02536510239

Anno di costituzione: 1993

Area geografica coperta: Piemonte, Liguria, Lombardia, Trentino Alto Adige, Friuli Venezia Giulia, Veneto, Emilia Romagna, Toscana, Umbria, Marche, Abruzzo, Molise, Lazio, Campania, Puglia, Calabria, Sicilia, Sardegna



FORUM

Ragione sociale: Forum

Anno di costituzione: 2020

Gruppi associati: Crai Secom, C3, D.It-Distribuzione Italiana, Despar Servizi, Super Drug Italia

Area geografica coperta: nazionale



LIDL ITALIA *(Per la scheda completa vedi pag. 61)*

Centrale europea: Gruppo Schwarz

Ragione sociale: Lidl Italia Srl

Indirizzo: via Augusto Ruffo, 36 37040 Arcole (VR)

Telefono: 045.6136111

Sito web: www.lidl.it

Partita iva: 02275030233

Anno di costituzione: 1992

Area geografica coperta: Valle d'Aosta, Piemonte, Lombardia, Liguria, Trentino Alto Adige, Friuli Venezia Giulia, Veneto, Marche, Emilia Romagna, Toscana, Umbria, Abruzzo, Lazio, Molise, Campania, Calabria, Puglia, Sicilia, Sardegna



METRO ITALIA *(Per la scheda completa vedi pag. 64)*

Centrale europea: Metro AG

Ragione sociale: Metro Italia Spa

Indirizzo: via XXV Aprile 23 20097 San Donato Milanese (MI)

Telefono: 02.51711 - 800.800808

Fax: 02.51712563

Email: servizio.clienti@metro.it

Sito web: www.metro.it

Partita iva: 02827030962

Anno di costituzione: 1972

Area geografica coperta: Piemonte, Lombardia, Liguria, Veneto, Friuli Venezia Giulia, Trentino Alto Adige, Emilia Romagna, Toscana, Marche, Lazio, Abruzzo, Campania, Puglia, Sicilia, Sardegna

GRUPPI DISTRIBUTIVI



Centrale italiana: ESD Italia
Ragione sociale: Agorà Network Scarl
Indirizzo: via G.B. Pergolesi, 25 20124 Milano
Telefono: 02.6733981
Fax: 02.67339820
Email: info@agora-net.it
Sito web: www.agora-net.it
Partita iva: 13211090157
Fatturato (euro): 4.900 milioni
(fatturato alla vendita anno 2022)
Anno di costituzione: 2000

Management

Antonio Tirelli (Presidente)
Massimo Ebelli (Direttore Generale)
Consiglieri: Paolo Orrigoni,
Marcello Poli, Maurizio Gattiglia,
Lorenzo Rossetto

Insegne

Iperal Supermercati Spa (Iperal, Sermark, Gran Mercato) **Gruppo Poli** (Poli, MiniPoli, IperPoli, Regina, Orvea, IperOrvea, c+c Amort, c+c Italmarket) **Rossetto Trade Spa** (Iper Rossetto, Super Rossetto) **Sogegross Spa** (Basko, Doro, Ekom, GrosMarket) **Tigros Spa** (Tigros)

Marca commerciale

Primia, Spesa Leggera, Bontà delle Valli, Via Verde Bio Primia, Percorsi di Gusto Primia



Area geografica coperta

Piemonte, Liguria, Lombardia, Trentino Alto Adige, Veneto, Toscana, Emilia Romagna, Valle D'Aosta

Consistenza rete distributiva

499 punti vendita (al 31/03/2023 comprensivo di tutti i canali diretti + affiliati)

I SOCI

Gruppo Poli

Indirizzo: via Alto Adige, 242
38121 Trento
Telefono: 0461.400111
Fax: 0461.400220
Email: info@gruppopoli.it
Sito web: www.gruppopoli.it
Partita iva: 00959460221

Iperal Supermercati Spa

Indirizzo: via La Rosa, 354
23010 Piantedo (SO)
Telefono: 0342.606811
Fax: 0342.606149
Email: info@iper.al.it
Sito web: www.iper.al.it
Partita iva: 01226470993

Rossetto Trade Spa

Indirizzo: via Friuli, 5-int.9
37060 Lugagnano di Sona (VR)
Telefono: 045.6094511
Fax: 045.6094591
Email: info@rossettogroup.it
Sito web: www.rossettogroup.it
Partita iva: 02928530233

Sogegross Spa

Indirizzo: via Lungotorrente
Secca, 3A 16163 Genova
Telefono: 010.83351
Fax: 010.8335288
Email: infomarketing@sogegross.it
Sito web: www.sogegross.it
Partita iva: 01226470993

Tigros Spa

Indirizzo: via del Lavoro, 45
21048 Solbiate Arno (VA)
Telefono: 0331.986111
Fax: 0331.986045
Email: info@tigros.it
Sito web: www.tigros.it
Partita iva: 12790620152

COMARCH

Digitalizza la supply chain e aumenta la competitività internazionale



Electronic Data Interchange:

- I dati del ciclo ordine, digitalizzati e standardizzati

Master Data Management

- Data collector e data pool certificato GDSN

Fatturazione Elettronica

- Processi di fatturazione elettronica automatizzati

Online Distribution

- Per gestire la rete di distribuzione con l'analisi dati

Ci hanno scelto





Ragione sociale: ALDI Srl

Indirizzo:

Sede operativa:

via Sommacampagna, 63H 37137 Verona

Sede legale: via Cassa di Risparmio, 18 - 39100 Bolzano

Telefono: 800-370370

Sito web: www.aldi.it

Partita iva: 02936700216

Capitale sociale (euro): 2.000.000,00 i.v.

Anno di costituzione: 2016 (2018 entrata sul mercato)



Insegne

ALDI

Marca commerciale

Regione che Vai, I Colori del Sapore, Bio Natura, Bonlà, Il Podere, Pan del Di, Gourmet, Il Tagliere del Re, Ombia, Primis, La Cesta, Buon'Orta, Enjoy Free, Tandil, Just Veg, Almare, Golden Seafood

Consistenza rete distributiva

177 negozi (dati aggiornati al 31 dicembre 2023)
2 centri di distribuzione: a Oppeano (VR) e a Landriano (PV)

Addetti

Circa 3.100 collaboratori
(dato aggiornato al 31 dicembre 2023)



**SPREMUTE
LENI'S.
COLTIVATE,
RACCOLTE,
SPREMUTE
QUI.**



MELE DELLE
DOLOMITI

Plus:



SOLO MELE COLTIVATE E RACCOLTE DALLE NOSTRE
FAMIGLIE CONTADINE IN ALTO ADIGE E TRENINO.

LENISMELE.IT

Centrale italiana: ESD Italia
Ragione sociale: Aspiag Service Srl
Indirizzo:
Sede amministrativa: via G. Galilei, 29 39035 Mestrino (PD)
Sede legale: via Bruno Buozzi, 30 39100 Bolzano (BZ)
Telefono: 049.9009311
Fax: 049.9009400
Email: info@despar.it
Sito web: www.despar.it
Partita iva: 00882800212
Capitale sociale (euro): 79.320.000,00



Management

Paul Klotz (Presidente)
Christof Rissbacher (Amministratore Delegato)
Massimo Salviato (Amministratore Delegato)
Francesco Arcangelo Montalvo (Amministratore Delegato)

Insegne

Despar
Eurospar
Interspar

Marca commerciale

Consorzio Despar Italia: Despar (mainstream), Despar Passo Dopo Passo, Despar Vital, Despar Premium, Despar Scelta Verde Bio, Logico, Despar Scelta Verde Eco, Logico, Despar Equosolidale, Despar Free From, Despar Veggie, Despar Era Ora, Despar Bebè, Despar X Me, Despar Medipro, Molly, Molly Premium, Scotty, Scotty Premium, Despar Teatro Italia

Esclusiva Aspiag Service: S Budget, Sun Kiss, Lovely, Pittinger, Re nel Regno delle delizie, Re nel Regno dei sapori, Pascerel, Rubin, Simpex, Spar Office, Splendid, Verde Vera, LeTenere, Kaisergut, Econvivo, Cucina Express

Area geografica coperta

Trentino Alto Adige, Friuli Venezia Giulia, Veneto, Emilia Romagna, Lombardia (esclusa la provincia di Varese)

Consistenza rete distributiva

554 punti vendita; superficie totale pari a 435.146 mq

Organizzazione

4 Ce.Di. a Bolzano, Udine, Mestrino (PD) e Castel San Pietro Terme (BO) che servono le regioni Veneto, Friuli Venezia Giulia, Trentino Alto Adige, Emilia Romagna e Lombardia. A questi si aggiunge il Polo logistico Agrologic di Monselice, che gestisce i seguenti prodotti: SA.FO., OF, TANN

I SOCI

Spar Austria (Spar Österreichische Warenhandels-AG)

Insegne: Spar, Eurospar, Interspar
Indirizzo: Spar Service Team Europastraße, 3 – 5020 Salzburg
Telefono: +43 662 44700
Assistenza clienti: 0800.22 11 20
Email: office@spar.at
Sito web: www.spar.at



A nima artigiana, personalità innovativa



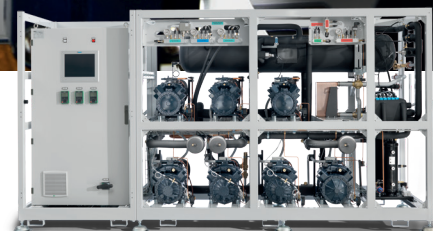
Daniele
Addetto assemblaggio centrali



*Ci prendiamo tutto il tempo necessario
per trovare nuove soluzioni*

**A TE BASTA SAPERE CHE PUOI
RISCALDARE E RAFFREDDARE
CON UNA SOLA CENTRALE.**

Dalla ricerca Arneg nascono **BOOSTER** e **BOOSTER XL**, centrali frigorifere a CO₂, refrigerante naturale, che combinano nello stesso telaio la refrigerazione a media e bassa temperatura e che permettono di recuperare calore per ottenere acqua calda sanitaria e riscaldare il nuovo punto vendita.



arneg.com



arneg

Centrale italiana: Gruppo V&Gé
Ragione sociale: Bennet Spa
Indirizzo: via Enzo Ratti, 2
22070 Montano Lucino (CO)
Telefono: 031.475111 - 800.236638
Email: marketing@bennet.com
Pec: bennet@pec.bennet.com
Sito web: www.bennet.com
Partita iva: 07071700152
Capitale sociale (euro): 12.310.020
Vendite lorde (in euro): 1,6 miliardi di euro
Anno di costituzione: 1964

Consistenza rete distributiva

61 punti vendita, 50 gallerie commerciali
e 55 punti di ritiro Bennetdrive

Addetti

Circa 6.000



Management

Adriano De Zordi (Amministratore Delegato)
Riccardo Ranucci (Direttore Marketing)
Gilberto Cavinato (Direttore Acquisti Generale)

Insegne

Bennet, Bennetdrive, Bennetacasa

Marca commerciale

Bennet, Selezione Gourmet Bennet, Filiera Valore
Bennet, ViviSì, Bennet Bio, Bennet Cosmesi Natu-
rale Bio, Bennet Eco, Delinea, Casa, Casa Collec-
tion, Casa Premium, Award, Award Green Life

Area geografica coperta

Lombardia, Piemonte, Liguria, Emilia Romagna

NOSTRANO È NOSTRO

Perché arriva da qui, non da paesi lontani.
Perché si prende cura della nostra terra e delle nostre api.
Perché pratichiamo un'agricoltura sempre più sostenibile.
È nostro, ma è anche tuo.

**Dalla NOSTRA Terra
Alla tua TAVOLA**
NOSTRANO
ZUCCHERO GREZZO
Italia
Zuccheri
FILIERA CORTA 100% ITALIANA

**L'UNICO ZUCCHERO GREZZO
DI BARBABIETOLA 100% ITALIANO.**

**Italia
Zuccheri**
Coltivatori con cura.

Ragione sociale: GS SpA

Indirizzo: via Caldera, 21 20153 Milano

Telefono: 02.48251

Sito web: www.carrefour.it

Cifra d'affari (euro): 4,39 miliardi (2022)

Anno di costituzione: 2000

Management

Christophe Rabatel (CEO)

Paola Accornero (General Secretary e Direttrice HR)

Bruno Moro (Direttore Commerciale)

Muriel During (Direttrice Pianificazione Strategica e Trasformazione)

Alessandra Grendele (Direttrice Marketing e E-commerce, Dati e Trasformazione Digitale)

Jean Francois Frederic Dohogne (Direttore AFC e Attivi & Property)

Jaume Bonet Farras (Direttore Supply Chain)

John Agostini (Direttore Franchising ed Espansione, con la responsabilità dei negozi Express diretti)

Michele Stefanoni (Direttore Ipermercati, Supermercati diretti e Cash&Carry)

Insegne

Carrefour (ipermercati), Carrefour Market (supermercati), Carrefour Express (supermercati di prossimità), Cash&Carry (Gross Iper, Docks Market), Carrefour Contact

Marca commerciale

Prodotti Carrefour: Il Mercato, Classic, Extra, Bon Appetit!, Sensations, Simpl, Original, Baby, Essential, Soft, Expert, Science, Eco Planet

Prodotti di filiera: Filiera Qualità Carrefour

Prodotti biologici: Carrefour Bio, Carrefour Soft Bio, Nectar of beauty & bio

Prodotti regionali: Terre d'Italia

Master Franchising

Etruria Retail e Apulia Distribuzione



Area geografica coperta

19 regioni: Abruzzo, Basilicata, Calabria, Campania, Emilia Romagna, Friuli Venezia Giulia, Lazio, Liguria, Lombardia, Marche, Molise, Piemonte, Sardegna, Sicilia, Toscana, Valle D'Aosta, Veneto, Puglia, Umbria

Consistenza rete distributiva

Oltre 1.500 punti vendita* suddivisi in Ipermercati Carrefour, Carrefour Market, Carrefour Express e Cash and Carry (Docks Market e Gross Iper)

*Il numero comprende anche i Master Franchising di Etruria Retail ed Apulia Distribuzione.

Organizzazione

10 poli logistici

Collaboratori

Oltre 12.000



Passion for packaging

IlipBio



Scegli IlipBio per il tuo food packaging **compostabile**, prodotto con innovativi **biopolimeri** a ridotto impatto ambientale.

FIBRAware



La linea FibrAware ti offre stoviglie e imballaggi per alimenti realizzati con **materiali naturali rinnovabili**.



Ragione sociale: Codim
 Consorzio Distribuzione Moderna
Indirizzo legale: via Atzori 173 - 84014 Nocera Inferiore (SA)
Indirizzo uffici: via Delle Corti, 3 località Monticelli Oscato
 84085 Mercato San Severino (SA)
Telefono: 089.898281
Email: commerciale@codimconsortile.it
Partita iva: 05317030657
Anno di costituzione: 2014

Area geografica coperta
 Campania, Lazio, Calabria

Insegne
 Al Risparmio Soc.Coop C&C, Bitar C&C,
 Cash&Carry Giugliano, C.I.B.A Centro
 Ingrosso Bevande e Alimentari, Codim Servizi, Fra-
 telli Natale Supermercati, Mazzeo Centro Distribuizio-
 ne, Typical Ingross



Addetti
 120

I SOCI

AL RISPARMIO di Santa Maria Capua Vetere soc. cooperativa

Indirizzo sede operativa e amministrativa: via Rampetta De Michele snc – 81055 (CE)
Telefono: 0823.8499072
Fax: 0823.848027
Email: info@coopalrisparmio.it
Partita iva: 0031337611

Bi.Tar. Srl

Indirizzo: S.S. Sannitica Km 19,000 Zona Industriale 81025 Marcanise (CE)
Telefono: 0823.696638
Fax: 0623.581145
Email: bi.tar@alice.it
Partita iva: 03275790610

Cash & Carry Giugliano Srl

Indirizzo: via Circumvallazione Esterna, 250 in Giugliano – 80014 (NA)
Telefono: 081.8184885
Email: cashcarrygiugliano@gmail.com
Partita iva: 0836129217

C.I.B.A. Centro Ingrosso Bevande e Alimentari Srl

Indirizzo: via delle Allodole in Sant'Antimo 80029 (NA)
Telefono: 081.8330272
Email: ufficio.cibasrl@alice.it
Partita iva: 02694471216

Codim Servizi Srl

Indirizzo: via Delle Corti, 3 in Mercato San Severino 84085 (SA)
Telefono: 089.898281
Email: amministrazione@codimservizisrl.it
Partita iva: 10445760969

Maurizio Natale

Indirizzo: via U. Maddalena 7 in Casal di Principe - 81033 (CE)
Telefono: 081.8922317
Email: maurizionatalesrl@legalmail.it
Partita iva: 08431531212

Mazzeo Srl – Centro Distribuzione

Indirizzo: via Somma-Brusciano snc, Fraz. San Giorgio - 80049 (NA)
Telefono: 081.5317448 – 081.5318850
Email: cedi.mazzeo@gmail.com
Partita iva: 02510561216

Typical Ingross Srl

Indirizzo sede legale: z.i. Predda Niedda Strada 12 sc in Sassari 07100 (SS)
Indirizzo sede operativa: Località Sa Punta e Mulinu sn Usini 07049 (SS)
Telefono: 079.350888
Email: typicalgross.commerciale@gmail.com
Partita iva: 02769680907

Un Fish Srl

Indirizzo: via Rampetta De Michele snc Santa Maria Capua Vetere – 81055 (CE)
Telefono: 3357171308
Email: davideldel66@gmail.com
Partita iva: 040014560611

CONAD



Centrale italiana: Conad
Ragione sociale: Conad - Consorzio Nazionale Dettaglianti Soc. Coop.
Indirizzo: via Michelino, 59 40127 Bologna
Telefono: 051.508111
Fax: 051.508414
Email: info@conad.it
Sito web: www.conad.it
Partita iva: 03320960374
Fatturato (in euro): 20,2 miliardi (stima preconsuntivo 2023)
Anno di costituzione: 1962



Management

Mauro Lusetti (Presidente)
 Francesco Avanzini (Direttore generale operativo)
 Barbara Astolfi (Direttore acquisti e offerta extralimentare)
 Silvia Bassignani (Direttore marketing canali distributivi e Crm)
 Moreno Batani (Direttore del personale e affari generali)
 Matteo Capelli (Direttore amministrazione, finanza, controllo e sistemi informativi)
 Riccardo Breveglieri (Direttore acquisti grocery e international)
 Fabio Caporizzi (Direttore relazioni esterne e istituzionali)
 Alessandra Corsi (Direttore marketing dell'offerta e MDD)
 Daniele Furlani (Direttore acquisti freschissimi)
 Andrea Mantelli (Direttore Supply chain)
 Giuseppe Zuliani (Direttore customer marketing e comunicazione)
 Gigliola Pirovano (Direttore sistemi informativi aziendali)
 Andrea Artoni (Direttore qualità e sviluppo)
 Davide Lonardi (Direttore gestione carte Conad e progetti innovativi)

Insegne

Conad, Conad City, Conad Superstore, Spazio Conad, Sapori&Dintorni Conad, Margherita Conad, TuDay Conad, Todis (discount), Concept store (Parafarmacia Conad, PetStore Conad, Ottico Conad, Stazione di carburante Conad, Self 24h, ConCURA)

Marca commerciale

Conad, Sapori&Dintorni Conad, Sapori&Idee Conad, Verso Natura Conad, Conad Alimentum, Conad PiacerSi, Conad Baby, Conad Essentiae, Parafarmacia Conad, Conad Petfriends, 11 Paralleli

Area geografica coperta

Nazionale

Consistenza rete distributiva

3.381 (3.951 compresi i concept store)

Cooperative associate

Conad Centro Nord, Commercianti Indipendenti Associati, Conad Nord Ovest, Conad Adriatico, Pac 2000A

Addetti

74.432 (di cui 66.089 collaboratori di rete)



I SOCI DI CONAD

Commercianti Indipendenti Associati Soc. Coop.

Indirizzo: via Navicella, 22
47122 Forlì (FC)

Telefono: 0543.800111

Fax: 0543.725317

Email: info@conadfo.it

Sito web: <https://chiamo.conad.it/cooperative/commercianti-indipendenti-associati>

Partita iva: 00138950407

Conad Adriatico Soc. Coop.

Indirizzo: via Manzoni Frazione Stella
63030 Monsampolo del Tronto (AP)

Telefono: 0735.707111

Fax: 0735.703463

Email: info@conadadriatico.it

Sito web: <https://chiamo.conad.it/cooperative/conad-adriatico>

Partita iva: 00105820443

Conad Centro Nord Soc. Coop.

Indirizzo: via J.F.Kennedy, 5
Loc. Caprara

42040 Campegine (RE)

Telefono: 0522.905111

Fax: 0522.905222

Email: info@conadcentronord.it

Sito web: <https://chiamo.conad.it/cooperative/conad-centro-nord>

Partita iva: 01751820356

Conad Nord Ovest Soc. Coop.

Indirizzo: via Bure Vecchia Nord 10,
51100 Loc. S. Agostino Pistoia
(sede principale)

Telefono: 0573.9201

Fax: 0573.4444260

Indirizzo: via Danimarca 80

41122 Modena (sede secondaria)

Telefono: 059.326611

Fax: 059.315050

Sito web: <https://chiamo.conad.it/cooperative/conad-nord-ovest>

PAC 2000A Soc. Coop.

Indirizzo: via del Rame Zona Ind.le
06134 Ponte Felcino (PG)

Telefono: 075.59161

Fax: 075.5918326

Email: info@posta.pac2000a.it

Sito web: <https://chiamo.conad.it/cooperative/pac2000a>

Partita iva: 00163040546





CONSORZIO C3

Ragione sociale: Consorzio C3
Indirizzo: via Cappellini, 11 20124 Milano
Telefono: 02.66987341
Fax: 02.66987152
Email: c3consorzio@citre.com
Sito web: www.citre.com
Partita iva: 03245910157
Anno di costituzione: 1972

Management

Maggiorino Maiorana (Presidente)
 Chiara Celesia (Vice Presidente)
 Eugenio Morlacchi (Direttore commerciale)
Consiglieri: Giuliano Baccichetto, Giuliano Brendolan, Chiara Celesia, Leonardo Lando, Aldo Martinelli, Carmine Perrone

Insegne

Vivo Supermercati, Vivo Mio, Supermercati B2, De Caprio cash & Carry, CD Gest centro distribuzione, Mercato Colantoni, Colantoni Antonino C&C, D'Ambros Ipermercato, Gros Cidac Ipermercato, Briò, Briò shop, Europlanet, General Dap, GD shopping, Maury's, Lo Spazzacrisi, Italcash cash and carry, Bontà, Sotto casa, Iper Lando, Pulito & Bello, Lekkerland, Lem market Cash & carry, Maiorana, Emme Più, Iper la Spesa, Vivo, Vivo mio, Barletta Iperstore, Universo, Barletta superstore, Conté Supermercati, Punto é Market, Premium Supermercati, Cedi Premium, il Centro superstore, Mio Market, Big Food, Ima gross, SpeSi, Franzese distribuzione, Ima supermercati, SuperFood, Supermercati Grisi, Supermercati Martinelli, To.Cal, Visotto Super Iper, Vivo Friuli Venezia Giulia Cash and Carry

Marca commerciale

Noi&Voi

Area geografica coperta

Valle d'Aosta, Lombardia, Trentino Alto Adige, Veneto, Friuli Venezia Giulia, Emilia Romagna, Abruzzo, Lazio, Campania, Calabria, Sicilia, Toscana, Sardegna, Marche, Basilicata, Umbria, Puglia, Molise, Piemonte

Consistenza rete distributiva

1.040 punti vendita così suddivisi:
 50 ipermercati
 235 supermercati (compresi affiliati)
 503 superette (compresi affiliati)
 170 drugstore (compresi affiliati)
 39 tradizionale/horeca
 19 cash&carry
 23 Cedi
 Totale superficie di vendita: 817.180 mq (senza cedi)

Gruppi associati

Brendolan Alimentari Srl, C.D. Gest Srl, Colle Verde S.r.l., D'Ambros Ipermercato S.p.A., Gros Cidac Srl, Gruppo Briò Soc. cons a.r.l., Italcash srl, Lando F.lli S.p.A., Lanza Commercio Detergenza S.A.P.A. di Lanza -P&B di Lanza C. E Lanza D.S.S., Lekkerland Italia S.C. a R.L., Lem Market S.p.A., Maiorana Maggiorino S.p.A., New Distribution Srl, Perrone Srl, Premium Price Italia Srl, Scudo S.c.a.r.l., Supermercati Grisi Srl, Supermercati Martinelli Srl, Supermercati Visotto Srl, To.Cal Srl, Vivo Friuli Venezia Giulia S.p.A.

Organizzazione

23 Cedi

Addetti

Circa 6.218

I SOCI

Brendolan Alimentari Srl

Insegne: Vivo Supermercati, Supermercati B2, Vivo mio La bottega del fresco
Indirizzo: viale Verona, 24 37040 Roveredo di Guà (VR)
 Via Preon, 16/17 - 36045 Lonigo (VI) (sede legale)
Telefono: 0442.468468
Fax: 0442.468469
Email: info@brendolan.net
Sito web: www.brendolan.net
Partita iva: 00562260240

C.D. Gest Srl

Insegne: C.D. Gest (Centro distribuzione), Vivo Supermercati, De Caprio Cash&Carry
Indirizzo: via Unità d'Italia Contrada la Bruca 87029 Scalea (CS)
Telefono: 0985.271393
Fax: 0985.250247
Email: alfredo.decaprio@cdgest.it
Sito web: www.cdgest.com
Partita iva: 02241230784

Colle Verde Srl

Insegne: Colantoni Antonino (Cash&Carry), Mercato Colantoni
Indirizzo: via Aiace, 146 - 90151 Palermo (PA)
Telefono: 091.6805401
Fax: 091.6805434
Email: info@colleverdespa.it
Sito web: www.mercatocolantoni.it
Partita iva: 03901130827

D'Ambros Ipermercato Spa

Insegne: D'Ambros
Indirizzo: via Massina, 45 - 22078 Turate (CO)
via Monterosa 3, 20149 Milano
(sede legale)
Telefono: 02.96309611
Fax: 02.96400127
Email: dambros@dambros.it
Sito web: www.dambros.it
Partita iva: 03079450130

Gros Cidac Srl

Insegne: Gros Cidac
Indirizzo: via Paravera, 4 - 11100 Aosta
Telefono: 0165.237611
Fax: 0165.237616
Email: info@groscidac.it
Sito web: www.groscidac.com
Partita iva: 00163590078

Gruppo Briò s.c.a r.l.

Insegne: Briò, brò shop, Europlanet, GDshopping, General Dap, Maury's, Lo Spazzacrisi
Indirizzo: Centro dir. Milano oltre via Cassanese 224 Pal. Palladio 20900 Segrate (MI)
Telefono: 02.26929426
Fax: 02.26929427
Email: info@gruppobrio.it
Sito web: www.gruppobrio.it
Partita iva: 12877860150

Italcash Srl

Insegne: Bontà, Sotto Casa
Indirizzo: viale della Libertà, 4 84090 Montecorvino Pugliano (SA)
Telefono: 0828.350160/547003
Fax: 0828.350238
Email: italcash@italcash.it
Sito web: www.italcash.it
Partita iva: 02549200653

Lando F.lli Spa

Insegne: Iper Lando
Indirizzo: via Pionca, 13 - 30030 Cazzago di Pianiga (VE)
Telefono: 041.5121611
Fax: 041.5121612
Email: info@iperlando.it
Sito web: www.iperlando.it
Partita iva: 01782190282

Lekkerland Italia Srl

Insegne: Lekkerland
Indirizzo: Viale Milanofiori - Strada 1 Palazzo F2 20057 Assago (MI)
Telefono: 02.8243451
Fax: 02.8242959
Email: info@lekkerland.it
Sito web: www.lekkerland.it
Partita iva: 10777170159

Lem Market Spa

Insegne: Lem Market
Indirizzo: via Raffaello, 8/10 23861 Cesana Brianza (LC)
Telefono: 031.655998
Fax: 031.657276
Email: lem@lemmarket.com
Sito web: www.lemmarket.it
Partita iva: 00039860135

Maiorana Maggiorino Spa

Insegne: Emme Più, Iper Emme Più, Maiorana (Cash&carry), Vivo, Vivo mio, Iper La Spesa
Indirizzo: via B. Alimena, 83 - 00173 Roma
Telefono: 06.725781
Fax: 06.7233142
Email: info@maioranaspa.it
Sito web: www.maiorana-maggiorino.it
Partita iva: 05389641001

New Distribution Srl

Insegne: Barletta Iperstore, Barletta IperMirabella, Universo, Superstore
Indirizzo: Contrada Olivola Zona Ind.le 82100 Benevento
Telefono: 0824.776447
Fax: 0824.270897
Email: commerciale@newdistribution.it
Partita iva: 0945890622

Perrone Srl

Insegne: Punto è Market, Contè Supermercati
Indirizzo: via Luigi Perrone, 1 - 87040 Altilia (CS) (sede legale)
Zona Ind.le Piano Lago 87050 Mangone (CS) (Uffici e depositi)
Telefono: 0984.969950/1
Fax: 0984.969952
Email: perrone@perronesrl.com
Sito web: www.perronesrl.com
Partita iva: 01864680796

Premium Price Italia Srl

Insegne: Mio Market, Premium supermercati, Il Centro Superstore, Cedi Premium
Indirizzo: Piazza Pezzullo, 8 80027 Frattamaggiore (NA) (sede legale)
S.S. 87 Km 13.500 80023 Caivano (NA)/ v.le delle Industrie, 10 - 81020 San Marco Evangelista (CE) (sedi operative)
Telefono: 081.8354260 (Caivano)
0823.451241/452317 (San Marco Evangelista)
Fax: 081.8317341 (Caivano)
Email: info@premiumprice.it
Sito web: www.premiumprice.it
Partita iva: 03008861217

Scudo S.c.a.r.l.

Insegne: Big Food, Ima gross, SpeSi, Franzese distribuzione, Ima supermercati, SuperFood
Indirizzo: Piazza Leonardo 29 - 80129 Napoli (NA)
Telefono: 0816336251
Fax: 0816336251
Email: info@scudoscrl.it
Partita iva: 09087621216

Supermercati Grisi Srl

Insegne: Grisi Supermercati
Indirizzo: via Vicenza, 9 37042 Caldiero (VR)
Telefono: 045.7652066
Fax: 045.6151035
Email: info@supergrisi.it
Partita iva: 01471880235

Supermercati Martinelli Srl

Insegne: Martinelli Supermercati
Indirizzo: C.so Vittorio Emanuele II, 242 37069 Villafranca di Verona (VR) (sede legale)
Via Don Adamo Fumano, 3 (sede amministrativa)
viale del Lavoro 11/A (uffici e depositi)
Telefono: 045.7902199
Fax: 045.6300268
Email: supermart@tin.it
Sito web: www.martinellisupermercati.it
Partita iva: 00796350239

To.Cal Srl

Insegne: Supermercati Tocal
Indirizzo: Stradale Edoardo Bianchi 3 95121 Catania (CT)
Telefono: 095.5873700
Email: amministrazione@tocal.it
Sito web: www.tocal.it
Partita iva: 03405600879

Supermercati Visotto Srl

Insegne: Superiper Visotto
Indirizzo: via Cherso, 16/a 31045 Motta di Livenza (TV)
Telefono: 0422.861121
Fax: 0422.861644
Email: info@supermercatisotto.it
Sito web: www.supermercatisotto.it
Partita iva: 00321150260

Vivo Friuli Venezia Giulia Spa

Insegne: Vivo Cash&Carry
Indirizzo: via Spilimbergo, 163 33035 Martignacco (UD) (uffici e depositi; sede amministrativa)
via III Armata 7 - 34170 Gorizia (sede legale)
Telefono: 0432.407111
Fax: 0432.400554
Email: info@vivo-online.it
Sito web: www.vivo-online.it
Partita iva: 00168110310



coralis

Piccola Distribuzione Organizzata

Siamo resistenti, flessibili e creativi. Siamo piccoli (ma poi neanche tanto) e indipendenti, non amiamo le organizzazioni che si pensano uniche e protagoniste: siamo sempre in contatto tra noi per migliorarci, per condividere idee, conoscenze, prospettive. Ci piacciono i clienti che fanno domande, per questo diamo valore a produttori sinceri e appassionati.

Ci piacciono i distributori, retailer, cash&carry, grossisti che amano e che vogliono migliorare il proprio lavoro.

Per questi motivi abbiamo selezionato, scelto e iniziato a diffondere quattro collezioni di prodotti, quattro marchi distintivi. Per essere ancora più liberi di sceglierci.

Quattro collezioni per distributori un pò speciali: storie di identità, valore e territori.



bontò

Cibo, quel piacere tutto italiano



todo

Per te, la tua famiglia, la tua casa



verdeblu

Le terre e i cieli d'Italia



Bontà Artigiana

Sapori speciali per i giorni di festa

Centrale italiana: Forum
Ragione sociale: Consorzio Coralis
Indirizzo: Centro Direzionale Milano 2, Palazzo Canova,
Strada di Olgia Vecchia sn – 2° piano, 20090 Segrate (MI)
Telefono: 02.49519830
Fax: 02.49519849
Email: marketing@consorziocoralis.it
Sito web: www.consorziocoralis.it
Partita iva: 03797500968
Fondo Consortile (euro): 389.456
Fatturato (euro): 1 miliardo (aggiornato al 2022)
Anno di costituzione: 2002



Management

Eleonora Graffione (Presidente)
Luigi Giannatempo (Vice Presidente)
Paolo Brera (Category manager food,
bevande e non food)
Silvano Bonfatti (Category manager deperibili)
Alexandra Balan (Ufficio amministrativo)
Angela Virgallito (Ufficio Commerciale)
Consiglieri: Francesco Curcio, Giuseppe Passarelli,
Pierpaolo Schierano

Insegne

Lalimentari Italiano

Marca commerciale

Bontò, Verdeblu, Bontà Artigiana, Todo,
Etichetto

Area geografica coperta

Piemonte, Lombardia, Toscana, Puglia,
Calabria, Campania, Sicilia, Sardegna

Consistenza rete distributiva

390 punti vendita e 13 cash&carry

Organizzazione

16 Ce.Di, 13 Cash

Addetti

1.950

I MANDANTI

Alim Gross

Insegne: Alim Gross Cash&carry
Indirizzo: via al Ponte, 24/26
24050 Ghisalba (BG)
Telefono: 0363.900345
Fax: 0363.900347
Email: info@alimgross.it
Sito web: www.alimgross.it
Partita iva: 00759520166

Ar Distribuzione Srl

Indirizzo: via Vincenzo Manzini, 41
00173 Roma
Telefono: 06.89134786
Email: info@ardistribuzione.com
Sito web: www.ardistribucionesrl.com
Partita iva: 14654151001

Argentieri Distribuzioni Srl

Indirizzo: C.da Popillo, sn 72021
Francavilla Fontana (BR)
Telefono: 0831.819541
Email: argentieri.srl@libero.it

Bernardi Srl

Indirizzo: via Bologna, 11 - 04012
Cisterna di Latina (LT)
Telefono: 06.9698057
Email: ilfattore.bernardi@libero.it
Sito web: www.ilfattore.eu

Biagio Srl

Indirizzo: viale Nusco, 67
00010 Roma

Telefono: 06.22488102

Email: biagio@gruppozago.com

Sito web: www.biagiosrl.it

Partita iva: 05280201004

CDC Srl Centro

Distribuzione Curcio

Insegne: Flash & carry (Cash&carry)
Indirizzo: Località Fontana Vecchia
snc 84030 Sanza (SA)
Telefono: 0975.322675
Fax: 0975.322676
Email: info@flashecary.it
Sito web: www.flashecary.it
Partita iva: 04033770654

I MANDANTI DI CONSORZIO CORALIS

Ce.Di.Al. Srl

Indirizzo: C.da Cammarata
Zona Industriale 87012 Castrovillari (CS)
Telefono: 0981.480978
Email: info@cedialsrl.com
Sito web: www.cedialsrl.com
Partita iva: 00191450782

D.G. Drink Ingresso e Dettaglio Bevande e Alimentari

Indirizzo: via Palermo, 126
95046 Palagonia (CT)
Telefono: 095.7951494
Email: degpanini@gmail.com
Partita iva: 05406170877

D.In.Al. Srl

Insegne: Cash&Carry
Indirizzo: via Bulloni, 38
25040 Camignone di Passirano (BS)
Telefono: 030.6850421
Fax: 030.654361
Email: amministrazione@dinalsrl.it
Partita iva: 00945500171

Dueci Srl

Insegne: Dueci Cash&Carry
Indirizzo: via I maggio 77/79
Zona Terrafino Empoli
Telefono: 0571.930145
Fax: 0571.930143
Email: dueci@coralisconsortile.it

Sito web:

www.prodottialimentari-dueci.it
Partita iva: 02027050489

Di Più Srl

Insegne: Bivona Supermercati
Indirizzo: via G. Leopardi, 53
95100 Catania (CT)
Telefono: 0935.79742
Email: amministrazione@dipiusr.net
Partita iva: 04366480871

F.Ili Corigliano Sas

Indirizzo: Z. Ind. Lotto 1 Località
Aeroporto 89900 Vibo Valentia
Telefono: 0963.260042
Email: info@fratelloricigliano.it
Partita iva: 01972590796

F.Ili Patanè di Salvatore Patanè e C. Sas

Indirizzo: via Vespri, 1
95012 Riposto (CT)
Telefono: 095.931067
Email: fratellipatane2020@gmail.com

Ferlat srl

Indirizzo: via Garibaldi 235
84015 Nocera Superiore (SA)
Telefono: 081932729
Email: ferlat@libero.it

Filice Giovanni Srl Unipersonale

Insegne: CiConto Distribution,
CiConto Cash&Carry
Indirizzo: Contrada Felicetta
Zona Ind.le Piano Lago
87050 Figline Vegliaturo (CS)
Telefono: 0984.980866
Fax: 0984.980604
Email: info@filicesrl.it
Sito web: www.ciconto.com
Partita iva: 02025070786

Filice Group

Indirizzo: Contrada Coretto Zona
Ind.le Montalto Uffugo (CS)
Telefono: 0984.937721
Fax: 0984.9334443
Email: francescafilice@filicesrl.com
Partita iva: 03048310787

Gigante Alimentari

Insegne: GIA Cash&Carry
Indirizzo: via Pizunzo Z.I. Noci (BA)
Telefono: 080.4977422
Fax: 080.4112842
Email: info@gigantealimentari.com
Sito Web: www.gigantealimentari.com
Partita iva: 05246760721

I.A.A.K. di Paparone G. & Lavorato P. snc

Indirizzo: Località Putrini S.P.40
Km. 2+360 - 88838 Mesoraca (KR)
Telefono: 0962.45112
Email: iaak1953@gmail.com
Partita iva: 01550020794

La Prima Srl

Insegne: Mercati di città La Prima,
La Prima supermercati, 13e30
ristofood italiano
Indirizzo: S.S. 16 Km 679
71121 Foggia
Telefono: 0881.770803
Fax: 0881.651938
Email: amministrazione@laprimamarket.com
Sito web: www.mercatidicitta.it
Partita iva: 01842810713



I MANDANTI DI CONSORZIO CORALIS

Lombardo Srl

Insegne: Lombardo
Indirizzo: via C.da S.Fili Ottantanove, 32
Melicucco (RC)
Telefono: 0966.937873
Fax: 0966.937003
Email: ilmiglio@lombardosrl.it
Sito web: www.lombardosrl.it
Partita iva: 0151548082

Magnone Più Srl

Insegne: Magnone Super, Magnone Shops, Magnone Cash&Carry
Indirizzo: via San Giovanni, 67
14022 Castelnuovo Don Bosco (AT)
Telefono: 011.9876529
Fax: 011.9927277
Email: info@magnonepiu.it
Sito web: www.parcomagnone.it
Partita iva: 01166010056

Martucci Food Srl

Indirizzo: via dell'Industria, 26
72017 Ostuni (BR)
Telefono: 0831.337366
Email: martuccifoodsrl@libero.it

Meridio Srl

Indirizzo: via Tommaso Prudenza 3
84100 Salerno
Telefono: 349.7623956
Email: amministrazione@meridio.it
Partita iva: 06030770652

Oscar Altomare Srl

Indirizzo: Z.Ind. via Vittorio Bottego snc
87036 Rende (CS)
Telefono: 0984.838929
Email: info@oscaraltomare.com
Sito web: www.oadistribuzione.com

Pascar Srl

Insegne: Ingrosso per Famiglie, Supermercati Più, Primo Cash&Carry
Indirizzo: via per Taranto Km 2
74010 Statte (TA)
Telefono: 099.4716073
Fax: 099.9870206
Email: info@pascar.it
Sito web: www.gruppopascar.it
Partita iva: 02045410731



Prezzemolo&Vitale SpA

Insegne: Prezzemolo&Vitale -
Prezzemolo&Vitale London
Indirizzo: via Siracusa 10
90141 Palermo (PA)
Telefono: 091.6119294
Fax: 091.6120596
Email: direzione@prezzemoloevitale.net
Sito web: www.prezzemoloevitale.net;
www.imercatigiu.com
Partita iva: 00675750822

Salluzzo Srl

Indirizzo: via Girolamo Savanarola, 5
91022 Castelvetrano (TP)
Telefono: 0924.44364
Fax: 0924.905077
Email: salluzzosrl@libero.it
Partita iva: 01580230819

Sapori Veri Srl

Indirizzo: via delle Filatrici 31
70054 Giovinazzo (BA)
Telefono: 080.3943857
Email: info@saporiveridistribuzione.it
Partita iva: 07605820724

Tuttodistribuzione Srl

Insegne: Comprimeglio
Indirizzo: C/da Lacchi,
89047 Roccella Jonica (RC)
Telefono: 0964.83100

Fax: 0964.863300

Email: info@comprimeglio.it
Sito web: www.comprimeglio.it
Partita iva: 02809290808

Vicino a te Srl

Insegne: Vicino a te supermercati
Indirizzo: via Amsicora 21
09170 Oristano (OR)
Telefono: 0783.1856516
Email:
commerciale@vicinoatesupermercati.it
Sito web:
www.vicinoatesupermercati.it
Partita iva: 00671430957

Zumbo Srl

Insegne: Verde Blu Supermercati
Indirizzo: via Mortara, 84
89068 San Gregorio di Ravagnese (RC)
Telefono: 0965.641510
Fax: 0965.641196
Email: info@zumbo.it
Sito web: www.zumbo.it
Partita iva: 00154150809

BUONO COL MARE

MareAperto

NUOVI LANCI

CON CERTIFICAZIONE



TONNO IN OLIO DI SEMI DI GIRASOLE
per un sapore più delicato

FILETTI DI TONNO
IN VASO DI VETRO



Ragione sociale: Coop Italia - Consorzio Nazionale Cooperative Consumatori Soc. Coop.
Indirizzo: via del Lavoro, 6-8
 40033 Casalecchio di Reno (BO)
Telefono: 051.596111
Fax: 051.596512
Sede di Prato: via Nottingham, 27 59100 Prato
Telefono: 0574.6421
Fax: 0574.642208
Sito web: www.coop.it
Partita iva: 01515921201
Fatturato (in euro): 16,1 miliardi (incluse diversificazioni business)
Anno di costituzione: 1967



Management

Maura Latini (Presidente)
 Domenico Brisigotti (Direttore Generale)
 Maurizio Prandi (Vice Presidente)
 Renata Pascarelli (Direttrice Qualità e Sostenibilità)
 Domenico Brisigotti (Direttore Marketing e Prodotto a Marchio *ad interim*)
 Roberto Renzini (Direttore Risorse Umane, Affari Generali, IT, CRN)
 Giuseppe Bertini (Direttore Logistica e Supply Chain)
 Gabriele Tubertini (Direttore Attività Partecipate)
 Sara Taschera (Responsabile Comunicazione)

Marca commerciale

Coop, Origine, Crescendo, Fiorfiore, Vivi verde, Bene.Sì, Solidal, D'Osa, IO, Casa, Amici Speciali, Daytech



Area geografica coperta

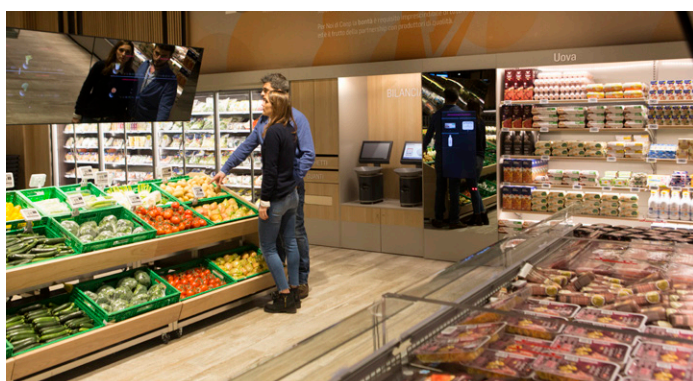
Piemonte, Trentino Alto Adige, Friuli Venezia Giulia, Veneto, Liguria, Lombardia, Emilia Romagna, Toscana, Marche, Umbria, Abruzzo, Lazio, Campania, Calabria, Puglia, Basilicata, Sicilia, Sardegna

Consistenza rete distributiva

2.236 punti vendita (incluse diversificazioni business)

Addetti

59.516



LE PRINCIPALI COOPERATIVE ASSOCIATE DI COOP ITALIA

Coop Alleanza 3.0 Soc. Coop.

Indirizzo: via Villanova, 29/7 40055 Villanova di Castenaso (BO)
Telefono: 051.6041111
Fax: 051.6053650
Email: filo.diretto@alleanza3-0.coop.it
Nr. Verde: 800000003
Sito web: www.coop.it
Partita iva: 03503411203
Presidente: Mario Cifiello

Coop Liguria Soc. Coop.

Indirizzo: Via Val Lerone, 30 16011 Arenzano (GE)
Telefono: 010.91391
Fax: 010.9139303
Email: filodiretto@liguria.coop.it
Nr. Verde: 800011761
Sito web: www.coop.it
Partita iva: 00103220091
Presidente: Roberto Pittalis

Nova Coop Soc. Coop.

Indirizzo: via Nelson Mandela, 4 Frazione Larizzate 13100 Vercelli
Telefono: 0161.299111
Fax: 0161.299124
Email: soci.consumatori@novacoop.coop.it
Nr. Verde: 800238380
Sito web: www.coop.it
Partita iva: 01314250034
Presidente: Ernesto Dalle Rive

Coop Lombardia Soc. Coop.

Indirizzo: viale Famagosta, 75 20142 Milano
Telefono: 02.895931
Fax: 02.8461639
Email: filo.diretto@cooplombardia.it
Nr. Verde: 800016706
Sito web: www.coop.it
Partita iva: 00856620158
Presidente: Daniele Ferrè

Unicoop Firenze Soc. Coop.

Indirizzo: via Santa Reparata, 43 50129 Firenze
Telefono: 055 47801
Fax: 055 4780766
Email: comunica@coopfirenze.it
Sito web: www.coop.it
Partita iva: 00407780485
Presidente Consiglio di Sorveglianza: Daniela Mori
Presidente Consiglio di Gestione: Michele Palatresi

Unicoop Tirreno Soc. Coop.

Indirizzo: S.S. Aurelia Km 237 Fraz. Riotorto 57025 Piombino (LI)
Telefono: 0565.24111
Fax: 0565.24213
Nr. Verde: 800861081
Sito web: www.coop.it
Partita iva: 00103530499
Presidente: Marco Lami

Coop Centro Italia Soc. Coop.

Indirizzo: via A. Doria 7 Loc. Pucciarelli 06061 Castiglione del Lago (PG)
Telefono: 075.965671
Fax: 075.9656791
Email: scrivici@centroitalia.coop.it
Sito web: www.coop.it
Partita iva: 02241550546
Presidente: Antonio Bomarsi

Coop Reno Soc. Coop.

Indirizzo: via Fornace 15/a 40023 Castel Guelfo di Bologna (BO)
Telefono: 051.8906011
Fax: 051.8906050
Email: coop.reno@reno.coop.it
Sito web: www.coop.it
Partita iva: 01781461205
Presidente: Andrea Mascherini

Coop Unione Amiatina Soc. Coop.

Indirizzo: via F.lli Cervi n.168 58032 Loc.Bagnore Santa Fiora (GR)
Telefono: 0564.979511
Fax: 0564.979595
Email: amiatina@amiatina.coop.it
Sito web: www.coop.it
Partita iva: 00067410530
Presidente: Vincenzo Fazzi

Sait Coop - Consorzio Cooperative di Consumo Trentine

Indirizzo: via Innsbruck, 2 38121 Trento
Telefono: 0461.808100
Fax: 0461-808575
Email: info@sait.tn.it
Sito web: www.laspesainfamiglia.coop/
Partita iva: 00122300221
Presidente: Renato Dalpalù



Centrale italiana: Forum
Ragione sociale: Crai Secom Spa e Crai Società Cooperativa
Indirizzo: Strada di Olgia Vecchia, Centro Direzionale Milano 2 – Palazzo Canova 20090 Segrate (MI)
Telefono: 02.2101091
Email: info@crai-supermercati.it
Sito web istituzionale: www.craiweb.it
E-commerce: www.craispesaonline.it
Partita iva: 12641600155
Fatturato (euro): 3 miliardi (canale food e canale drug)
Anno di costituzione: 1973

Management

Crai Secom Spa

Piero Boccalatte (Presidente)
 Giangiacomo Ibba (Amministratore Delegato)
 Gregoire Kaufman (Direttore Generale)

Crai Cooperativa

Presidente: Luca Villanova

Insegne (canale food)

Crai, Cuor di Crai, Crai Extra, Pellicano

Marca commerciale

Crai, Piaceri Italiani, Piaceri Dal Mondo, Crai In Armonia, Crai Bio, Crai Ecolabel

Area geografica coperta

Piemonte, Lombardia, Liguria, Veneto, Friuli Venezia Giulia, Trentino Alto Adige, Emilia Romagna, Toscana, Marche, Abruzzo, Lazio, Campania, Puglia, Basilicata, Calabria, Sicilia, Sardegna, Umbria, Valle d'Aosta, Molise

Organizzazione

12 Ce.Di. (canale food)
 3 Ce.Di. (canale drugstore)

Crai nel resto del mondo

Circa 80 pdv a Malta; 50 pdv in Svizzera;
 1 pdv in Austria

Consistenza rete distributiva

1800 punti vendita affiliati, così suddivisi:
 Circa 1500 supermercati, superette e negozi tradizionali con insegna Crai, Cuor di Crai, Crai Extra, Pellicano, Tuttigiorni;
 Oltre 300 negozi specializzati nel cura casa e cura persona con insegna Proshop e Sofy's

Addetti

20.000



LA RETE DEI PUNTI VENDITA SUDDIVISA PER CANALE

ANNO	N. TOTALE	TRADIZIONALI + LS FINO A 200MQ	LS 201- 800 MQ	SUPER >800MQ	C&C	SPECIALISTI DRUG
2023	1.809	719	659	69	8	354



Noi di Logistica Uno viviamo tutto con trasporto.

Scegliere un partner affidabile come Logistica Uno, esprime la certezza che qualunque tipo di prodotto sarà trattato come qualcosa di veramente prezioso.

Vivere con passione il proprio lavoro vuol dire metterci ogni giorno qualcosa in più. La massima cura che noi di Logistica Uno riserviamo nella gestione e nel trasporto dei vostri prodotti è parte del nostro DNA, un'impronta che si è formata in anni di esperienza e cultura di questo lavoro. Attraverso processi certificati, garantiamo una gestione ottimale del flusso della merce, dal ritiro allo stoccaggio, arrivando alla consegna. E lo facciamo per molteplici settori: food & beverage, electronics, paper, healthcare. Noi di Logistica Uno garantiamo un servizio completo, customizzato ed efficiente, trasmettendo sempre la sicurezza di essere in buone mani. Anzi nelle migliori.

logisticauno.it



Trasporti



Magazzini



Sostenibilità



Innovazione



Sicurezza

LogisticaUno
Il tuo 1° business partner

I CE.DI. DI CRAI (canale food, divisi per regione)

BASILICATA

Silda

Indirizzo: Contrada La Vaglia Snc
75100 Matera (MT)
Telefono: 083.5384880
Fax: 083.5382646
Copertura regionale: Basilicata

CALABRIA

Regina Srl

Indirizzo: via Beato Francesco Marino
87040 Zumpano (CS)
Telefono: 0984.1862763
Fax: 0984.1862764
Copertura regionale: Basilicata, Calabria, Puglia

Food Distribution Srl

Indirizzo: Z. I. ex Sir – Pad. 13
Lamezia Terme
Telefono: 0967.70282
Fax: 0976.70810
Copertura regionale: Calabria

CAMPANIA

Distribuzione Siciliano

Indirizzo: via Appia Antica 27
81020 San Nicola La Strada (CE)
Telefono: 0823.837308
Fax: 0823.834102
Copertura regionale: Campania, Lazio e Molise

Gruppo Di Palo - B&G Di Palo Distribuzione Alimentare srl

Indirizzo: Corso Italia, snc
80024 Cardito (NA) (Sede operativa)
Telefono: 081.8362066
Fax: 081.8345892
Copertura regionale: Campania, Lazio

EMILIA ROMAGNA

Pa.Di.AI. Srl

Indirizzo: v.le del Commercio, 3
29100 Piacenza (PC)
Telefono: 0523.570222
Fax: 0523.579700
Copertura regionale: Emilia Romagna, Liguria, Lombardia, Toscana
Copertura estera: Svizzera

LAZIO

Crai Tirreno Spa

Indirizzo: via Leonardo
Da Vinci, 85 - 00016
Monterotondo Roma
Telefono: 06.90088811
Fax: 06.9003679
Copertura regionale: Abruzzo, Lazio, Marche, Umbria

LOMBARDIA

Arcev Scrl

Indirizzo: Via Nazionale snc -
23036 S. Giacomo di Teglio
(SO)
Telefono: 0342.493825
Fax: 0342.590175
Copertura regionale: Lombardia

PIEMONTE

Codè Crai Ovest

Indirizzo: Strada Palera, 34
10040 Leini (TO)
Telefono: 011.9970111
Fax: 011.9970115
Copertura regionale: Liguria, Lombardia, Piemonte, Valle d'Aosta
Copertura estera: Malta

SARDEGNA

F.lli Ibba Srl

Indirizzo: via Parigi,
Zona industriale Nord
09170 Oristano (OR)
Telefono: 0783.358241 - 0783.35849
Copertura regionale: Sardegna

VENETO

Ama Crai Est Soc. Coop.

Indirizzo: via E. Fermi, 5 - 31044 Montebelluna (TV)
Telefono: 0423.2861
Fax: 0423.286286
Copertura regionale: Friuli-Venezia Giulia, Toscana, Trentino-Alto Adige, Veneto, Emilia Romagna, Marche
Copertura estera: Albania, Klagenfurt (Austria), San Marino



Redea, progettiamo il futuro sostenibile



Redea contribuisce al miglioramento dell'impatto ambientale dei sistemi di confezionamento e logistica dell'ortofrutta.

Grazie alla maggiore compattezza e leggerezza, aumenta l'efficienza della logistica, riducendo le emissioni di CO2 e ottimizzando i consumi energetici durante tutto il suo ciclo di vita*.

Un sistema circolare virtuoso che rispetta l'ambiente e genera valore condiviso per tutta la filiera.



*rispetto alla precedente cassetta Cpr system per l'ortofrutta.

Centrale italiana: Forum
Ragione sociale: Despar Servizi Società Consortile a Responsabilità Limitata
Indirizzo: via Ettore Cristoni, 82
40033 Casalecchio di Reno (BO)
Telefono: 051.0013052
Email: info@desparservizi.it
Sito web: www.desparservizi.it
Partita iva: 02584081208
Fatturato (euro): 1,8 miliardi
Anno di costituzione: 2016

Insegne

Maiora (AltaSfera C&C; Despar, Eurospar, Interspar, Iperspar)
Ergon (AltaSfera C&C; Despar, Eurospar, Interspar, Iperspar, Maxisconto, Ard Discount)
Fiorino (Despar, Eurospar, Interspar)
SCS-Supermercati Consorziati Sardegna (Despar, Eurospar)
Centro 3A (Despar, Despar Express, Eurospar)

Consistenza rete distributiva

1.154 punti vendita (superficie di vendita: 560.434 mq)

Management

Giuseppe Cannillo (Presidente)
Gianni Cavalieri (Vice Presidente)
Pasquale Matullo (Direttore Commerciale)

Marca commerciale

Despar, Despar Premium, Despar Scelta Verde Bio Logico, Despar Scelta Verde Eco Rispetto, Despar Scelta Verde Equo Solidale, Despar Vital, Despar Free From, Despar X Me, Despar MediPro, Despar Bebè, Molly, Scotty, Ca' Dolce, Despar Qualità Passo dopo Passo, Despar Veggie

Area geografica coperta

Valle d'Aosta, Piemonte, Lombardia, Liguria, Abruzzo, Molise, Puglia, Campania, Basilicata, Calabria, Sicilia, Sardegna

Gruppi associati

Maiora Srl, Ergon Scarl, Fiorino Srl, SCS-Supermercati Consorziati Sardegna Scarl, Centro 3A Spa

I SOCI

Centro 3A Spa

Insegne: Despar, Despar Express, Eurospar
Indirizzo: Strada San Bartolomeo 276/A
Asti (AT) - Frazione Quarto Inferiore
14100 (sede legale)
Telefono: 0141.492110
Fax: 0141 492123
E-mail: marketing@centro3a.it
Sito web: www.desparsupermercati.it
Partita iva: 01206220053

Ergon Scarl

Insegne: Despar, Eurospar, Interspar, Ard Discount, Alta Sfera Cash&Carry
Indirizzo: Contrada Bettafilava
97100 Ragusa
Telefono: 0932.644002
Fax: 0932.644001
Email: amministrazione@ergonspa.it
Sito web: www.desparsicilia.it
Partita iva: 01220100885

Fiorino Srl

Insegne: Despar, Eurospar, Interspar
Indirizzo: via Carlo Botta, 3 Is. 210
98123 Messina
Telefono: 090.9384577
Fax: 090.9303396
Email: info@desparmessina.it
Sito web: www.desparmessina.it
Partita iva: 00118510833

Maiora Srl

Insegne: Despar, Eurospar, Interspar, Alta Sfera Cash&Carry
Indirizzo: via San Magno, 31
70033 Corato (BA)
Telefono: 080.3720311
Fax: 080.3720312
Email: info@maiora.com
Sito web: www.mydespar.it
Partita iva: 07390770720

Supermercati Consorziati Sardegna S.c.a r.l.

Insegne: Despar, Eurospar
Indirizzo: Via Antioco Loru, 15
09125 Cagliari (sede legale);
Via Monte Gran Sasso, 60-09047
Selargius (CA) (sede operativa)
Telefono: 078.3358776
Fax: 070.8008206
Email: segreteria@abbholding.com
Sito web: www.desparsardegna.it
Partita iva: 03442530923

DIT DISTRIBUZIONE ITALIANA



Centrale italiana: Forum
Ragione sociale: D.IT Distribuzione Italiana Soc. Coop.
Indirizzo: via Paolo Nanni Costa, 30 40133 Bologna
Telefono: 051.6428511
Fax: 051.6428500
Email: distribuzioneitaliana@dit.coop
Sito web: www.dit-distribuzioneitaliana.coop
Partita iva: 00290770379
Fatturato (euro): 3,7 miliardi (alle casse stimato al 31/12/2023)
Anno di costituzione: 2017



Management

Elpidio Politico (Vice Presidente)
 Alessandro Camattari (Direzione Commerciale e Marketing)
 Ugo Montanari (Direzione Amministrazione Finanza e Controllo)

Area geografica coperta

Lombardia, Veneto, Emilia Romagna, Abruzzo, Campania, Sicilia, Sardegna, Toscana, Lazio, Piemonte, Basilicata, Molise, Liguria, Calabria, Puglia

Insegne

Sigma, Sisa

Organizzazione

10 Ce.Di.

Marca commerciale

Sigma, Sisa, Equilibrio&Piacere, Gusto&Passione, VerdeMio, Primo

Consistenza rete distributiva

1.003 punti vendita (supermercati, superette ed esercizi di vicinato)

Addetti

10.000



I SOCI DI DIT DISTRIBUZIONE ITALIANA

Ce.Di. Sigma Campania Spa

Insegne: Sigma (supermercati), Superstore Sigma, OK Sigma, Il Punto Sigma, Super Day
Indirizzo: Zona ASI Aversa Nord C/o Consorzio Siné 81032 Carinaro (CE)
Telefono: 081.19169000
Fax: 081.19169005
Sito web: www.cedisigmacampania.it
Partita iva: 02616640617

Consorzio Europa S.C.PA

Insegne: OK Sigma, Sigma, Superstore Sigma
Indirizzo: via del Benessere, 29 27010 Siziano (PV)
Telefono: 0382.610340
Fax: 0382.617986
Sito web: www.consorzioeuropa.it
Partita iva: 12797070153

Lombardi & C. Srl

Insegne: Sigma, OK Sigma
Indirizzo: via Casamassima 24 70010 Capurso (BA)
Telefono: 080.2222183
CF e partita iva: 04253110722

Realco Soc. Coop.

Insegne: Sigma, OK Sigma, Il Punto Sigma, Ecu Discount, Economy, Cash Rivalta
Indirizzo: via A. Pertini, 15 42124 Reggio Emilia
Telefono: 0522.3888
Fax: 0522.304267
Email: info@realco.it
Sito web: www.realco.it
Partita iva: 00145160354

San Francesco Srl Unipersonale

Insegne: Sigma
Indirizzo: via Milite Ignoto, 3 ang. via Industriale, 3 - 98051 Barcellona Pozzo di Gotto (ME)
Telefono: 090.9799734
Fax: 090.9794258
Sito web: www.boninagroup.com
Partita iva: 02576800839

Distribuzione Sisa Centro Sud Srl

Insegne: Sisa, Negozio Italia, Issimo
Indirizzo: zona Asi Aversa Nord 81030 Gricignano di Aversa (CE)
Telefono: 081.8158259
Sito web: www.disisacentrosud.it
CF e partita iva: 04228270619

Sisa Sicilia Spa

Insegne: Sisa, Quick
Indirizzo: via Don Milani, 45 90044 Carini (PA)
Telefono: 091.954937
Sito web: www.sisasiciliaspa.it
CF e partita iva: 05959890822

Europa Commerciale Srl

Insegne: Sisa, Issimo
Indirizzo: via Giorgio La Pira, 17 88046 Lamezia terme (CZ)
Telefono: 0968.434518
CF e partita iva: 03201710799

Supercentro Spa

Insegne: Sisa, IperSisa, Quick Sisa
Indirizzo: S.S. 172 dei Trulli C.da Tacconi - 74123 Taranto (TA)
Telefono: 099.4727111
CF e partita iva: 02099160737

Le Delizie del Sud Srl

Indirizzo: Via Consortile Zona ASI Vega, 25/B - 81030 Gricignano D'Aversa (CE)
Telefono: 081.18674169
CF e partita iva: 03521141212



KIONAS
SAPORI DELLA GRECIA

NUOVO
LANCIO

YOGURT GRECO

0%
di grassi

Attraverso il processo di centrifugazione si ottiene un **prodotto magro**, adatto per un'alimentazione bilanciata

Ricco di proteine

Lo yogurt greco è una **scelta nutriente** per chi cerca di aumentare l'apporto proteico nella propria dieta

Fresco e cremoso

Il gusto della frutta si combina perfettamente con l'**aroma deciso e ricco** dello yogurt greco



Un assortimento completo
Bianco, alla frutta o gusti golosi



DICHIARAZIONE NUTRIZIONALE

Valori medi per 100 g di prodotto

Energia	297 kJ / 71 kcal
Grassi	0 g
di cui acidi grassi saturi	0 g
Carboidrati	9,6 g
di cui zuccheri	7,8 g
Proteine	8,1 g
Sale	0,10 g

Questo prodotto è disponibile anche a marchio del distributore.

Atlante, lo specialista della Grecia

Negli ultimi 10 anni Atlante ha sviluppato una grande esperienza nel mondo greco, realizzando progetti a marchio privato e con diversi brand.

ATLANTE
FOOD OF THE WORLD

www.atlantesrl.it

DORECA



Ragione sociale: Doreca Italia Spa
Indirizzo: Piazzale di Porta Pia, 116 Roma (*sede legale*)
Telefono: 06.225841
Email: servizioclienti@doreca.it
Sito web: www.doreca.it
Partita iva: 03393240548

Management

Luca De Siero (Direttore generale)
Luca Chirieleison (Direttore marketing e sviluppo)

Insegne

Doreca

Area geografica coperta

Lazio, Abruzzo, Lombardia, Sardegna, Toscana, Veneto

Consistenza rete distributiva

17 store

Organizzazione

18 depositi, dislocati tra Lazio, Piemonte, Lombardia, Veneto, Liguria, Emilia Romagna, Toscana, Umbria, Marche, Abruzzo, Puglia e Sardegna

ESSELUNGA



Centrale italiana: Esselunga
Ragione sociale: Esselunga Spa
Indirizzo: via Giambologna, 1
20096 Limoto di Pioltello (MI)
Telefono: 02.92931
Email: ufficiostampa@esselunga.it
Sito web: www.esselunga.it
Partita iva: 04916380159
Fatturato (euro): 8,8 miliardi
Anno di costituzione: 1957

Area geografica coperta

Piemonte, Lombardia, Liguria, Veneto, Emilia Romagna, Toscana, Lazio

Consistenza rete distributiva

Oltre 180 punti vendita

Organizzazione

3 Ce.Di. a Pioltello (MI), Biandrate (NO) e Sesto Fiorentino (FI)
3 stabilimenti di produzione e lavorazione a Pioltello (MI), Biandrate (NO) e Parma

Management

Marina Caprotti (Presidente)
Gabriele Villa (Direttore Generale)
Roberto Selva (Direttore Marketing e Comunicazione)

Insegne

Esselunga (super), Superstore Esselunga (super integrato), laEsse

Marca commerciale

Esselunga, Esselunga Bio, Esselunga Naturama, Esselunga Top, Cucina Esselunga, Esselunga Ecolabel, Esselunga Equilibrio, Smart

Addetti

26.000



IMPERDIBILE VETRINA!

*La vetrina ideale per scoprire trend e prodotti bio,
fra alimentazione, cosmesi e detergenza. Sfogliala online.
Vai alla sezione Pubblicazioni su www.biobank.it*

VETRINA BIO BANK 2023



20 trend + 111 prodotti bio.
Dagli alimenti alla cosmesi.



20 trend
111 prodotti





EUROSPIN

Centrale italiana: Eurospin
Ragione sociale: Eurospin Italia Spa
Indirizzo: via Campalto, 3/d
37036 San Martino Buon Albergo (VR)
Telefono: 045.8782222
Fax: 045.8782333
Sito web: www.eurospin.it
Partita iva: 02536510239
Fatturato (euro): 9,3 miliardi (aggiornato al 2022)
Capitale sociale (euro): 2.000.000,00
Anno di costituzione: 1993

Management

Alessandro Penasa (Presidente)
Luca Burgazzoli (Direttore Marketing)

Organizzazione

Eurospin opera in Italia con 5 società: Spesa Intelligente, Eurospin Tirrenica, Eurospin Lazio, Eurospin Puglia, Eurospin Sicilia; in Slovenia con Eurospin Eko e in Croazia con Eurospin Hrvatska

Consistenza rete distributiva

1.189 punti vendita

Insegne

Eurospin

Marca commerciale

Amo Essere Eccellente, Amo Essere Veg, Amo Essere Bio, Amo Essere Senza Glutine, Amo Essere Senza IATtoso, Amo Essere Eco, Fior di Natura, Le Nostre Stelle, Pascoli Italiani, Vini Integralmente Prodotti, Land, Tre mulini, Dolciando, Enkho, Tobias, Sardelizie, La Bottega del Gusto, Fresche Fette, Il Braciere, Don Jerez, Athena, Ondina, Buon Pascolo, Delizie Dal Sole, Varia Gusto, Best Brau, Puerto-sol, Blues, Frutta&Natura, Mister Sibamba, Mambo Kids, Prime Pappe, Bello Baby, Radames, Near, Nisshe, Fior di Magnolia, Glissade, Dexal, Sistema Casa, Soft Dream, White e Fresh, Color Look, Podere del Conte, Collina d'Oro, La Collina delle Bontà, Frantoio La Rocca, Antica Acetaia, Spinclass, Duca Moscati, Foglia Verde, Lester House, Il Giocoliere, Jackberg, Nozze, Euro Garden, Stars Light, Liberi Tutti

Area geografica coperta

Nazionale

Addetti

18.633

FINIPER - IPER MONTEBELLO



Ragione sociale: Iper Montebello Spa
Sede legale: via Amilcare Ponchielli, 7
20129 Milano
Sede Amministrativa e operativa: via Marco
Ulpio Traiano, 57 20149 Milano
Telefono: 02.39207111
Fax: 02.39207500
Sito web: www.iper.it
Partita iva: 03585750155
Fatturato (euro): 1.756.903.372
(aggiornato al 31/12/2022)



Marca commerciale

Iper, iNaturale Bio, Grandi Vigne, Grandi Vigne senza solfiti, Amarsi e Piacersi, Patto Qualità Iper, il Viaggiator Goloso®, MareVivo, Terre d'Italia, Valis, Cà, Bicontatto, Xeris, Danilo Trevigliani, DT Donna, Inaturale Eco, WorkTime

Management

Marco Brunelli (Presidente)
Christophe Mosca (Direttore Generale)

Area geografica coperta

Piemonte, Lombardia, Veneto, Emilia Romagna

Consistenza rete distributiva

21 ipermercati e 1 superstore

Insegne

Iper La grande i

NOVITÀ

Regina *Tovaglioli* pratici e facili da estrarre



Grafiche assortite



Regina *Tovaglioli* possono essere portati direttamente in tavola grazie all'innovativa confezione che garantisce praticità ed igiene. Tramite l'apertura facilitata potrai prelevare comodamente un tovagliolo alla volta, toccando solo quello che utilizzi.

Regina

Paper for people

FINIPER - UNES

Centrale italiana: Conad-Finiper
Ragione sociale: Unes Maxi Spa
Indirizzo:
Sede legale: via Ponchielli Amilcare, 7- 20129 Milano
Sede Amministrativa: via dell'Industria 1
 20055 Vimodrone (MI)
Telefono: 02.274201
Fax: 02.27400687
Email: servizioclienti@unes.it
Sito web: www.unes.it, www.ilviaggiatorgoloso.it
Partita iva: 07515280159
Fatturato (euro): circa 1,1 miliardi di euro lordi
 (aggiornato al 2022)
Anno di costituzione: 1967

Management

Alessandro Forlino (Direttore Commerciale)
 Moreno Luparelli (Direttore Rete Vendite Diretta e Vendite Franchising)
 Siro Zucca (Direttore Acquisti scatolame)
 Grassi Gianluca (Head of Omnichannel Marketing)
 Magda Binda (Direttore Area Risorse Umane)
 Giuseppina Boatti (Direttore Amministrazione Risorse Umane)
 Fabiano Moretti (Direttore Sicurezza)
 Cristina Beretta (Direttore Assicurazione Qualità)
 Salvatore Bordonaro (Direttore Logistica)
 Antonio Roggia (Direttore Amministrazione e Finanza)
 Davide Caverio (Responsabile Packaging Private Label)
 Valentina Marsico (Head of shopper Insights)
 Francesco Bollani (Direttore Tecnico Immobiliare)



Marca commerciale

il Viaggiator Goloso
 Green Oasis
 U! Confronta e Risparmia

Area geografica coperta

Piemonte, Lombardia, Emilia Romagna

Consistenza rete distributiva

Oltre 200 punti vendita tra diretti e franchising

Addetti

Oltre 3.000

Insegne

Unes
 U! Come tu mi vuoi,
 U2 supermercato,
 il Viaggiator Goloso

GRANMERCATO

GRANMERCATO
 Gran qualità a buon mercato

Ragione sociale: Granmercato Spa
Indirizzo: via dei Mille, 20 22100 Como
Telefono: 031.241833
Fax: 031.241832
Email: commerciale@granmercato.com
Sito web: www.gran-mercato.it
Partita iva: 00810350132
Insegne: GranMercato
Consistenza rete distributiva:
 7 punti vendita in Lombardia





Film barriera pronti per il riciclo CRYOVAC® (Eco BDF)

Film ultrasottili, barriera EVOH, antiappannamento, termoretraibili, utilizzabili per atmosfera modificata, che si adattano perfettamente alle esigenze dell'economia circolare



Gli impegni di sostenibilità dei retailer sono un grande banco di prova per i materiali da imballaggio per alimenti. È piuttosto difficile trovare soluzioni valide che riducano l'uso della plastica, garantiscano la durata di conservazione desiderata e siano riciclabili*.

La nuova gamma di film barriera CRYOVAC® recycle-ready* non solo è composta da materiali leggeri e sottili che non compromettono la durata di conservazione, ma può anche avere un contenuto di riciclato. I materiali CRYOVAC® recycle-ready* possono inoltre proteggere il prodotto lungo tutta la catena del valore con film ad alta resistenza, chiusure a prova di perdite e sigillature ermetiche. La convenienza è garantita dalla facilità di apertura.

Scoprite di più: www.sealedair.com/it

GRUPPO PAM

Gruppo
PAM s.p.a.

Centrale italiana: la società Gruppo Pam S.p.A. è controllata integralmente dalla Gecos - Generale di Commercio e Servizi S.p.A.

Ragione sociale: Gruppo Pam Spa

Indirizzo:

Sede legale: San Marco 5278 Venezia

Sede amministrativa: via del Commercio, 27
30038 Spinea (VE)

Telefono: 041.5495111

Sito web: www.gruppopam.it

Partita iva: 01534730278

Capitale sociale (in euro): 10.177.787,45

Fatturato (euro): 3,5 miliardi (aggiornato al 2023)

Anno di costituzione: 1958



Management

Arturo Bastianello (Presidente e Amministratore Delegato di Gruppo Pam)

Insegne

Pam Panorama Spa (supermercati e superstore Pam, ipermercati Panorama, convenience store Pam *local*, Pam City)

Pam Franchising Spa (supermercati Pam, Metà, Borello, convenience store Pam *local*)

iN's mercato Spa (discount a insegna iN's mercato)

Marca commerciale

Pam Qualità per Te, Bio, Semplici e Buoni, Fresche Bontà, Salumeria Artigiana, I Tesori, I Tesori dell'Arca, I nostri calici diVini, Arkalia, Arkalia Bio, Zó a Premium, Eco

Area geografica coperta

Piemonte, Liguria, Lombardia, Trentino-Alto Adige, Friuli-Venezia Giulia, Veneto, Emilia-Romagna, Toscana, Umbria, Lazio, Abruzzo, Puglia, Campania

Consistenza rete distributiva

122 tra ipermercati Panorama, supermercati Pam e Superstore Pam, 94 convenience store Pam *local* e 2 Pam City, 291 punti vendita in Franchising (insegne Pam 43, Pam *local* 41, Pam City 6, Metà 47, Borello 52 e Arimondo, 23 Pam e 1 Metà), 78 Master Franchising Retail Pro e 561 discount iN's Mercato (aggiornato a dicembre 2023)

Addetti

Gruppo Pam: 9.800; Pam Panorama: 7.000 (aggiornato al 2023)



 sodastream®

PUSH FOR BETTER



Incrementa il
basket di spesa



Veicola traffico
nel negozio



Amico del
pianeta



Investe ogni anno
nella categoria

scopri la gamma completa su
www.sodastream.it

GRUPPO VEGÉ



Ragione sociale: VEGÉ Retail S.r.l. Società Unipersonale

Indirizzo: via Lomellina, 10 20133 Milano

Telefono: 02.752961

Email: info@gruppovege.it

Sito web: www.gruppovege.it

Partita iva: 12640970153

Fatturato (euro): 13,78 miliardi (aggiornato al 2023)

Anno di costituzione: 1959



Management

Giovanni Arena (Presidente)
Raffaele Piccolo (Vice Presidente)
Giuseppe Maiello (Vice Presidente)
Giorgio Santambrogio (Amministratore Delegato)
Edoardo Gamboni (Direttore commerciale)
Fabio Bocchini (Category manager bevande)
Enklejd Xoxe (Category manager dolciario e alimentari)
Gabriele Caimi (Category manager freschi e ortofrutta)
Paolo Julita (Category manager non food)
Silvia Giannasi (Category manager drogheria alimentare e pet food)
Simona Lunardelli (Category manager freschi)
Marco Pozzali (Coordinatore Marca Del Distributore)
Francesca Repossi (Responsabile Marketing)
Andrea Crescenti (Marketing Analyst)
Federico Sansone (Digital Marketing Manager)
Paola Servetti (Responsabile amministrazione)
Eleonora Matteucci (Marketing Manager)

Insegne

Dettaglio Tradizionale: Sidis, Dimeglio, Bennet, Coal, Decò, Etè, Euroesse, Gea, Gran Risparmio, Iper Tosano, Isa, Maxipiù, Maxi, Mersì, Migross, Ortofrutticola, Paghi Poco, Piccolo, Pickup, Rossotono

Dettaglio Specializzato: Splendidi e Splendenti, Idea Bellezza, Pianeta Pulito, Opportunity Shop, Kuadrifoglio, Sirene Blu, Il Tulipano

Ingresso: Talento, Caramico C&C, Carico C&C, Immenso, Moderna Cash, Gambardella Cash, Grossy, Adhoc, AG Cash&Carry, American Cash, Eurocash, Scelgo

Consistenza rete distributiva

3.367 punti vendita così suddivisi:
100 ipermercati
1.193 superfici medie
1.510 superette
67 cash&carry
424 specializzati
73 discount
Totale superficie vendita: 2.138.239 mq



I SOCI DI GRUPPO VEGÉ

American Cash Srl

Indirizzo: via R. Wenner, 1/3
84131 Salerno
Telefono: 089.303083
Fax: 089.303083
Email: americancashsrl@pec.it
Partita iva: 03745470652

Apulia Distribuzione Srl

Indirizzo: via Nuova Rutigliano
Contrada Parco - 70018 (BA)
Telefono: 080.4763611
Email: info@apuliadistribuzione.com
Partita iva: 05754810728

Asta Srl

Indirizzo: via del lavoro, 21
46031 Bagnolo San Vito (MN)
Telefono: 0376.252656
Fax: 0376.413296
Email: asta@pec.astaspa.it
Partita iva: 02052830201

Bennet Spa

Indirizzo: via Enzo Ratti, 2
22070 Montano Lucino (CO)
Telefono: 031.475111
Fax: 031.475110
Email: bennet@pec-bennet.com
Partita iva: 07071700152

Caputo Saverio & Figli Srl

Indirizzo: Contrada Macchia della
Tavola snc 87100 Cosenza
Telefono: 0984.75875
Fax: 0984.75876
Email: caputosaverioefigliisrl@pec.it
Partita iva: 00229570783

Caramico Gaetano & C. Spa

Indirizzo: via R. Wenner, 89
Zona Ind.le 84131 Salerno
Telefono: 089.3857311
Fax: 089.301642
Email: caramicospa@pec.it
Partita iva: 00637670654

Coal Soc. Coop. A.r.l.

Indirizzo: via Direttissima del Conero, 11
60021 Camerano (AN)
Telefono: 071.95971
Email: coal@legalmail.it
Partita iva: 00096240429

Colonial Sud Spa

Indirizzo: Corso Salvatore D'Amato, 90
80022 Arzano (NA)
(sede amministrativa);
Via Pontano, 61 - 80122 Napoli
(sede legale)
Telefono: 081.5730129
Fax: 081.5732459
Email: comipro@pec.comipro.it
Partita iva: 07793700639

Dado Spa

Indirizzo: via Sanguettara, 10
San Martino di Lupari (PD)
Telefono: 049.9497411
Email: info.dadospa@legalmail.it
Partita iva: 03324520281

ERREGI Srls

Indirizzo: C.da Beneventano snc
97015 Modica (RG)
Telefono: 0932.771517 - 0932.771791
Fax: 0932.454831
Email: erregisrls@pec.it
Partita iva: 01594410886

F.lli Arena Srl

Indirizzo: via Calabria, 16
94019 Valguarnera (EN)
(sede legale);
via Pasquasia-Zona Industriale
Dittaino 94010 Assoro (EN)
(sede amministrativa)
Telefono: 0935.950411
Fax: 0935.950400
Email: fratelliarena@pec.it
Partita iva: 00097560866

F.lli Morgese Srl

Indirizzo: via Sannitica
Km 21.700 - 81020 San Marco
Evangelista (CE)
Telefono: 0823/218711
Email: amministrazione@pec.
fratellimorgese.com
Partita iva: 01440811212

G.F.E. Distribuzione Associata Srl

Indirizzo: c/o Distribuzione Italmec
Loc. Case sparse Campi, 1
19020 Carrodano (SP)
Telefono: 0187.893348
Fax: 0187.892009
Email:
f.ghio@gfedistribuzione.telecompec.it
Partita iva: 01269890990

Gambardella Srl

Indirizzo: via Alcide De Gasperi, 220
84016 Pagani (SA)
Telefono: 081.5153217
Fax: 081.320110
Email:
acquisti.gambardellasrl@arubapec.it
Partita iva: 02882220656

GDA Spa

Indirizzo: Z.I. Località S. Antuono SP 352
Km 0,6 84035 Polla (SA)
Telefono: 0975.3313453
Fax: 0975.3313354
Email: gdaspa@legalmail.it
Partita iva: 01448340768



I SOCI DI GRUPPO VEGÉ

GRD Soc. Cons. A.R.L.

Indirizzo: via per Aragona, 52
Zona Asi Contrada San Benedetto
92026 Favara (AG)
Telefono: 0922.441571
Fax: 0922.602386
Email: grd_sctl@pec.cedigrd.it
Partita iva: 02643630847

Grossy Srl

Indirizzo: S.S. 114 Km. 4,968
98125 Pistunina (ME)
Telefono: 090.6255033
Fax: 090.632502
Email: grossy@pec.it
Partita iva: 02073970838

I.S.A. Ind. Servizi Agroalimentari Spa

Indirizzo: S.P. 14/Bis Km. 4,00 – C.P. 132
09039 Villacidro (CA)
Telefono: 070.93121
Fax: 070.9311149
Email: isaspa@pec.isaspa.it
Partita iva: 01300830922

Market Ingross Srl

Indirizzo: via Provinciale, 29
40056 Crespellano (BO)
Telefono: 051.969683
Fax: 051.969827
Email: mail.pec@marketingross.com

Migross Spa

Indirizzo: via P. Vassanelli, 21/23
37012 Bussolengo (VR)
Telefono: 045.6717696
Fax: 045.6765909
Email: migross@legalmail.it
Partita iva: 00858310238

Moderna 2020 Srl

Indirizzo: via Andrea de Luca, 24
84131 Salerno
Telefono: 089.3051311
Email: modernaspa@pec.it
Partita iva: 05881010655

Multicedi MCN Scarl

Indirizzo: via B. Ambiveri, 25
24126 Bergamo
Telefono: 035.310760
Fax: 035.310108
Email: info@pec.multicedimcn.com
Partita iva: 03261430163

Multicedi Srl

Indirizzo: S.S. Casilina Contrada
Spartimento 81050 Pastorano (CE)
Telefono: 0823.507.111
Fax: 0823.871960
Email: multicedisrl@pec.it
Partita iva: 02023490614

S&C - Consorzio Distribuzione Italia

Indirizzo: viale Gran San Bernardo Strada, 6
Palazzo P/1 20089 Rozzano (MI)
Telefono: 02.36740220

Fax: 02.36740229
Email: info@sccconsorzio.it
Partita iva: 07646740964

**S&C aderisce al Consorzio COM.I.PRO.*

Scelgo Spa

Indirizzo: S.P. Bonifica del Tronto, sic
64010 Ancarano (TE)
Telefono: 0861.80501
Fax: 0861.8050222
Email: scelgo@pec.scelgospa.com
Partita iva: 01679850675

SI.D.I. Piccolo Srl

Sistema Distributivo Innovativo

Indirizzo: via Padre Michele Abete, 2
80048 Sant'Anastasia NA
Telefono: 081.5305988
Fax: 081.5304998
Email: infosidipiccolo@winpec.it
Partita iva: 03160231217

Supermercati Tosano Cerea Srl

Indirizzo: via Palesella, 1
37053 Cerea (VR)
Telefono: 0442.80888
Fax: 0442.80360
Email: supermercatitosano@pec.it
Partita iva: 01286680234

Vega Soc. Coop.

Indirizzo: via Altinia, 1/a
31021 Mogliano Veneto (TV)
Telefono: 041.5973211
Email: vegasoccoop@pec.gruppovega.eu
Partita iva: 00197310261





JUMP INTO THE FUTURE OF RETAIL

Ottieni il giusto slancio con Nicolis Project
e atterra nel retail del futuro.

Unisciti a noi e trasforma il tuo punto
vendita in un'esperienza all'avanguardia:
immersiva, digitale e sostenibile.



etichette
elettroniche

digital
signage

totem
interattivi

comunicazione
a scaffale

customer
experience



LIDL



Centrale italiana: Lidl Italia
Ragione sociale: Lidl Italia Srl a socio unico
Indirizzo: via Augusto Ruffo, 36 37040 Arcole (VR)
Telefono: 045.6135111
Sito web: www.lidl.it
Partita iva: 02275030233
Fatturato (euro): 6,8 miliardi (aggiornato al 2022)
Anno di costituzione: 1992

Management

Massimiliano Silvestri (Presidente)
Sebastiano Sacilotto (Amministratore Delegato Risorse Umane)
Alessia Bonifazi (Responsabile Comunicazione e CSR)

Insegne

Lidl

Marca commerciale

Italiamo, Nastrecce, Cien, Bio Organic, Free From, Latteria, Nonna Mia, Taverna Giuseppe, Vemondo



Area geografica coperta

Valle d'Aosta, Piemonte, Lombardia, Liguria, Trentino Alto Adige, Friuli Venezia Giulia, Veneto, Marche, Emilia Romagna, Toscana, Umbria, Abruzzo, Lazio, Molise, Campania, Calabria, Puglia, Sicilia, Sardegna

Organizzazione

11 Ce. Di., localizzati a Carmagnola, Volpiano, Somaglia, Biandrate, Arcole, Sesto al Reghena, Pontedera, Massa Lombarda, Anagni, Molfetta, Misterbianco

Consistenza rete distributiva

Oltre 730 punti vendita
11 centri logistici

Addetti

Oltre 21.000

Lidl nel mondo

Lidl è presente in 31 Paesi con una rete di oltre 12.200 punti vendita e più di 376.000 dipendenti

ACQUA AZZURRA®

Minerale Naturale



LA BUONA E SICURA ACQUA MINERALE DELLE PICCOLE DOLOMITI IN VETRO E NEL COMODO BRICK ECO-FRIENDLY. FONTE MARGHERITA È PER LA SOSTENIBILITÀ AMBIENTALE E PER LA SOCIALITÀ RESPONSABILE, LE BEVANDE E GLI APERITIVI SONO RIGOROSAMENTE ALCOHOL-FREE.





Centrale italiana: Indipendente
Ragione sociale: MD Spa
Indirizzo: Zona ASI Capannone n.18
 81030 Gricignano di Aversa (CE)
Telefono: 081.8156111
Fax: 081.8156201
Email: reception@mdspa.it
Sito web: www.mdspa.it - www.mdwebstore.it
Partita iva: 03185210618
Capitale sociale (euro): 150.000.000 I.V.
Fatturato (euro): 3,4 miliardi (aggiornato al 2022)
Anno di costituzione: 1994



Management

Patrizio Podini (Presidente)
 Maria Luisa Podini (Vicepresidente)
 Marco Podini (Vicepresidente)

Insegne

MD

Area geografica coperta

Valle d'Aosta, Piemonte, Lombardia, Liguria,
 Veneto, Friuli Venezia Giulia, Trentino Alto Adige,
 Emilia Romagna, Toscana, Umbria, Marche,
 Lazio, Abruzzo, Molise, Campania, Puglia,
 Basilicata, Calabria, Sicilia, Sardegna

Consistenza rete distributiva

Oltre 800 punti vendita

Addetti

9.000

Organizzazione

7 Ce.Di., localizzati a Gricignano di Aversa (CE),
 2 a Dittaino (EN), Bitonto (BA), Cortenuova (BG),
 Mantova, Macomer (NU)



METRO ITALIA



Centrale italiana: METRO Italia
Ragione sociale: METRO Italia Spa
Indirizzo: via XXV Aprile, 23
 20097 San Donato Milanese (MI)
Telefono: 02.51711 - 800.800808
Fax: 02.51712563
Email: servizio.clienti@metro.it
Sito web: www.metro.it
Partita iva: 02827030962
Capitale sociale (euro): 722.400,00
Fatturato (euro): 1,97 mld
 (vendite generate nel 2022-2023)
Anno di costituzione: 1972

Management

Arnoud J. van Wingerde (CEO Metro Italia)
 Benjamin Wemeau (Direttore Finance)
 Luca Guerrieri (Direttore Vendite)
 Vanessa Catania (Direttore Risorse umane)
 Romain Pobé (Direttore Commerciale)
 Marco Celenta (Direttore End to End
 Supply Chain Management)

Insegne

METRO, MAXI

Marca commerciale

ARO, METRO Chef, Columbus Mixability
 Experience, METRO Professional

Area geografica coperta

Piemonte, Lombardia, Liguria, Veneto, Friuli
 Venezia Giulia, Trentino Alto Adige, Emilia Roma-
 gna, Toscana, Marche, Umbria, Lazio, Abruzzo,
 Campania, Puglia, Sicilia, Sardegna



Consistenza rete distributiva

49 store + 2 depositi FSD

Organizzazione

METRO Italia è organizzata sul territorio in
 cinque macro aree commerciali

Addetti

Circa 4.000 (aggiornato al 2024)

Metro nel mondo

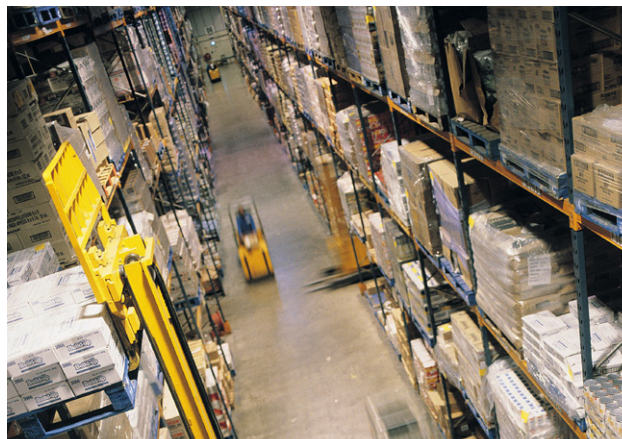
METRO opera in oltre 30 paesi, impiega oltre
 89.000 persone e conta circa 17 milioni di clienti



MUROLI FORMAGGI CASH&CARRY



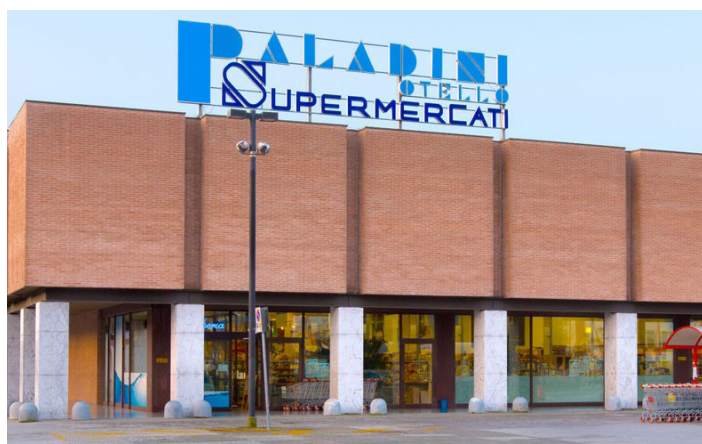
Ragione sociale: Muroli Formaggi Srl
Indirizzo: via Pomigliano 80048 Santa Anastasia (NA)
Telefono: 081.5309488
Fax: 081.5309492
Email: vendite@murolifformaggi.it
Sito web: www.murolifformaggi.it
Partita iva: 03235291212
Insegne: Muroli Formaggi Cash&Carry



PALADINI OTELLO SUPERMERCATI



Ragione sociale: Paladini Otello Supermercati Srl
Indirizzo: via dei Bersaglieri, 1
43010 Pontetaro (PR)
Telefono: 0521.619144
Email: paladini.supermercati@tin.it
Sito web: www.paladiniotello.com
Partita iva: 02466960347
Insegne: Paladini Otello Supermercati
Area geografica: Emilia Romagna (provincia di Parma e Reggio Emilia)
Consistenza rete distributiva: 6 supermercati



PENNY ITALIA

Centrale italiana: Rewe Group
Ragione sociale: Penny Market Srl
Indirizzo: Strada Padana Superiore 11/2b, 20063 Cernusco sul Naviglio (MI)
Telefono: 02.927241
Fax: 02.92141405
Email: comunicazione@penny.it
Sito web: www.penny.it
Partita iva: IT12619750156
Capitale sociale (euro): 6.305.000 (dati aggiornati al 31.12.2021)
Anno di costituzione: 1994



Management

Nicola Pierdomenico (Presidente del Consiglio di Amministrazione - CEO)
 Gotthard Klingan (Amministratore Delegato - COO)
 Wolfgang Vogt (Amministratore Delegato - CFO)

Insegne

Penny Market, PENNY.

Area geografica coperta

Piemonte, Liguria, Lombardia, Trentino Alto Adige, Veneto, Friuli Venezia Giulia, Emilia Romagna, Marche, Toscana, Umbria, Abruzzo, Lazio, Campania, Puglia, Basilicata, Calabria, Sicilia, Molise

Marca commerciale

ValBontà, La Buona Pasticceria, Free, My BIO, Cuor di Terra, Natura è, Fior di Pasta, Netty, L'Allegra Compagnia, Le Freschette, La Filiera in Tavola, Amonatura, Vicino, Sapor di Cascina, Gli Allegri Sapori, Ortomio, Penny. (Penny Punto), Voglia di Griglia, Welless, Funny Drink, La Gastronomia di Penny, Rios, Vini D'Alleramo, Today, Prodog & Procat, Pianetiamo, Le Gelizie

Consistenza rete distributiva

449 discount

Addetti

Oltre 5.000 collaboratori

PRIX QUALITY



Ragione sociale: Prix Quality Spa
Indirizzo: via del Lavoro, 3
 36040 Grisignano di Zocco (VI)
Telefono: 0444.349144
Fax: 0444.349132
Email: info@prixquality.com
Sito web: www.prixquality.com
Partita iva: 03195090240
Capitale Sociale (euro): 5.100.000,00
Anno di costituzione: 1971

Area geografica coperta

Veneto, Friuli Venezia Giulia, Trentino Alto Adige, Lombardia, Emilia Romagna

Insegne

Prix Quality Qualità Italiana

Consistenza rete distributiva

Oltre 180 punti vendita

Addetti

Oltre 1.600

Marca commerciale

Prix Qualità Italiana, Eccellenze di Prix, Prix Oro, Piccole Dolomiti, Vena d'Oro, Bontà di Pane, Amor di Sole, I Salumi di Bepi, I Preparati di Bepi, Sottà, Momenti Regali, Tipeta, Il Carretto del Gelato, Magia delle Fate, Tradizione in Tavola, Tesori di Frutta, Specialbon, Tiv'Olio, Olivando, Aceto T.Fosser, Caldo Abbraccio, Gran Sabor, Fozzer, Gianbeer, Leggerelle, Bon & San Vegan Food, Il Vecchio Peschereccio, Laser, Amico Forte, Amico d'Oro, Ladyelle, Soffici Nuvole, Naturesence, Belli di Mamma, Scigno del mar

RETAILPRO



Centrale italiana: Gruppo PAM Spa
Ragione sociale: RetailPro Spa
Indirizzo:
Sede legale e operativa: Sp 336 (ex SS 87) - Km 20,6
Uscita Aut.- Caserta Sud 81025 Marcianise (CE)
Telefono: 081.89131
Email: info@retailprospa.it
Sito web: www.retailprospa.it - www.pamretailpro.it
Partita iva: 04464080615
Capitale Sociale (in euro): 15.000.000
Fatturato (in euro): 350.000.000
Anno di costituzione: 2020



Management

Giovanni Domenico Barbano
(Amministratore Delegato)

Area geografica coperta

Lazio, Abruzzo, Molise, Campania, Puglia

Insegne

PAM Supermercato, PAM Superstore,
CashPRO (insegna Cash&Carry)

Marca commerciale

Pam, Bio, Eco, I Tesori, Semplici e Buoni,
Calici DiVini, Fresche Bontà, Zoa, Arkalia,
Arkalia Bio, Arkalia Casa, I tesori dell'Arca

Consistenza rete distributiva

80 punti di vendita suddivisi in:
63 Supermercati
17 Superstore
2 Cash&Carry
3 Piattaforme di Distribuzione:
Freschi-Secchi-Surgelati

Organizzazione

1 CE.DI. in Campania

Addetti

90 dipendenti CE.DI.



SELEX GRUPPO COMMERCIALE



Centrale italiana: ESD Italia
Ragione sociale: Selex Gruppo Commerciale Spa
Indirizzo: via Cristoforo Colombo, 51
 20090 Trezzano sul Naviglio (MI)
Telefono: 02.484571
Fax: 02.48457700
Email: centrale@selexgc.it
Sito web: www.selexgc.it
Partita iva: 04218940155
Capitale sociale (euro): 1.000.000,00
Fatturato (euro): 19,9 miliardi (18 Imprese Socie)
Anno di costituzione: 1964

Management

Alessandro Revello (Presidente)
 Dario Brendolan (Vice Presidente)
 Giovanni Pomarico (Vice Presidente)
 Maniele Tasca (Direttore Generale)
 Fabio Sordi (Direttore Commerciale)
 Luca Vaccaro (Direttore Marche Commerciali)
 Massimo Baggi (Direttore Marketing)
 Paolo Paglia (Direttore Amministrazione)

Insegne

Famila, IperFamila, Famila Market, Famila Superstore, A&O, Svelto A&O, C+C, Ali, Cadoro, Dok, DPIù, Elite, Emi, Emisfero, Family Market, Galassia, Gulliver, Gros, Hardis, Hurrà, Il Centesimo, Il Gigante, Italmark, L'Abbondanza, MAX, MaxiSconto, Mega, Mercatò, Oasi, Pan, Sì con te, Sole 365, Tigre, Animali che Passione (petshop), Così Comodo (e-commerce)

Marca commerciale

Insegna/Mainstream: Selex, Vale, Consilia, Il Gigante, Sù, Vanto
Specialistiche: Vivi Bene Senza Glutine, Saper di Saperi, Natura Chiama Selex, Vivi Bene Selex, Primi Anni Selex, Ego Selex, Casa Bella Selex, Amico Mio Selex, Vegetale 100% Selex, Consilia Optima, Val'Or, La Natura Vale, StarBene Vale, Stare Insieme Vale, Assaggi e Paesaggi Il Gigante
Primo prezzo: Happy Di, Forno della Torretta, Bianca Bontà, Rubin, Taby
Di fantasia: Le Vie dell'Uva, Le Vie del Luppolo, Armonia & Benessere, Storie di Gastronomia, Le Bontà del Pasticciere, CasaxCasa



Gruppi associati

Area 1 (Piemonte-Valle d'Aosta-Liguria-Lombardia): Alfi Srl, Dimar Spa, Italbrix Spa, Rialto Spa
Area 2 (Veneto-Friuli V. Giulia-Trentino A.A-Emilia R.): Ali Spa, Arca Commerciale Srl, Supermercati Cadoro Spa, Maxi Di Srl, Unicomm Srl
Area 3 (Toscana-Lazio-Marche-Abruzzo-Molise-Sardegna): Ce.Di. GROS, Ce.Di Marche Soc. Coop., GMF Grandi Magazzini Fioroni Spa, Magazzini Gabrielli Spa, L'Abbondanza Srl, Super Elite Spa, Superemme Spa
Area 4 (Campania-Calabria-Basilicata-Puglia-Sicilia): CDS Spa, Megamark Srl

Area geografica coperta

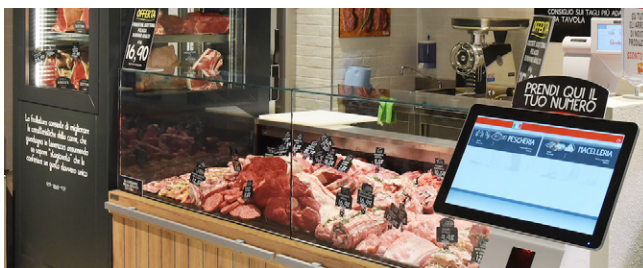
Nazionale

Consistenza rete distributiva

3.328 punti vendita così suddivisi:
 37 ipermercati
 146 superstore e miniper
 429 supermercati integrati
 1.255 supermercati
 561 superettes
 444 discount
 350 mini mercati
 90 cash & carry
 16 pet shop
 (aggiornato al 30 novembre 2023)

Addetti

Oltre 42.600



I SOCI DI SELEX GRUPPO COMMERCIALE

AREA 1

Alfi Srl

Insegne: Gulliver
Indirizzo: via Voghera, 59
Casalnoceto 15052 (AL)
Telefono: 0131.808200
Fax: 0131.809341
Email: segreteria@supergulliver.it
Sito web: www.supergulliver.it
Partita iva: 00886480060

Dimar Spa

Insegne: Catering, Dimar Cash&Carry, Discount DP alimentare, Mercatò Superstore, Mercatò local, Mercatò Big, OK Market, Market, Animali che Passione
Indirizzo: via Cuneo, 34
Roreto di Cherasco 12060 (CN)
Telefono: 0172.485111
Fax: 0172.495395
Email: info@dimar.it
Sito web: www.dimar.it
Partita iva: 00294760046

Italbrix Spa

Insegne: Italmark, Family Market
Indirizzo: via Martorello, 20
Castenedolo 25014 (BS)
Telefono: 030.21391
Fax: 030.2732829
Email: gre@ilgigante.net
Sito web: www.italmark.it
Partita iva: 03570410989

Rialto Spa

Insegne: Il Gigante, Il Mio Gigante, Animali che Passione
Indirizzo: via Clerici, 342
20091 Bresso (MI)
Telefono: 02.2404251
Fax: 02.26224302
Email: gre@ilgigante.net
Sito web: www.ilgigante.it
Partita iva: 00806410151

AREA 2

Ali Spa

Insegne: Ali Supermercati, Aliper
Indirizzo: via Olanda 2 35127 Padova
Telefono: 049.8692211
Fax: 049.8692200
Email: informazioni@alispaspa.com
Sito web: www.alisupermercati.it
Partita iva: 00348980285

Arca Commerciale Srl

Insegne: A&O, Famila, C+C Cash&Carry
Indirizzo: Piazzale Caduti del Lavoro, 244 Frazione Pievesestina 47521 Cesena (FC)
Telefono: 0547.651411
Fax: 0547.651453
Email: centralino.arca@gruppounicom.it
Sito web: www.arcaspa.com
Partita iva: 00138870407

Maxi Di Srl

Insegne: Famila, A&O, C+C (Cash&Carry), Galassia, D Più (Discount)
Indirizzo: viale del Lavoro, 20
37050 Belfiore (VR)
Telefono: 045.6174911
Fax: 045.7640028
Email: servizio.clienti@maxidi.it
Sito web: www.maxidi.it
Partita iva: 00542090238

Supermercati Cadoro Spa

Insegne: Cadoro
Indirizzo: via Tommaso Abbate, 65
Quarto D'Altino 30020 (VE)
Telefono: 0422-8282
Fax: 0422-828420
Sito web: www.cadoro.it
Partita iva: 00181650276

Unicomm Srl

Insegne: Emisfero, Famila, A&O, C+C, Hurrà, Central Cash (Cash&Carry), Guarnier Catering
Indirizzo: via Enrico Mattei, 50
36031 Dueville (VI)
Telefono: 0444.364111
Fax: 0444.364616
Sito web: www.unicomm.it
Partita iva: 01274580248

AREA 3

CE.DI. GROS. Scarl

Insegne: Pim Supermercati, Il Castoro Supermercati, Sacoph, IdroMarket, Pewex Supermercati, Effe Più Supermercati, M.A.Supermercati, Dem Supermercati, Top Supermercati, Iper Triscount, Agorà Gruppo Pim Supermercati, CTS Supermercati Ipercarni
Indirizzo: via Tor Tre Teste, 222
Roma 00155 (RM)
Telefono: 06.221931
Fax: 06.22193250
Email: info@cedigros.it
Sito web: www.cedigros.com
Partita iva: 06564861000

CE.DI. Marche Soc. Coop.

Insegne: Sì con te (Supermercati, Superstore, Market)
Indirizzo: via Leonardo Da Vinci, 5/7
60020 Piane di Camerata Picena (AN)
Telefono: 071.947121
Fax: 071.9471200
Email: cedimarche@cedimarche.selexgc.it
Sito web: www.cedimarche.it
Partita iva: 01265740421

GMF Grandi Magazzini Fioroni Spa

Insegne: Emi, Emisfero, Hurrà, H Discount, C+C Cash and Carry
Indirizzo: Strada Ferrini, 42
06087 Ponte San Giovanni (PG)
Telefono: 075.59731
Fax: 075.5990748

Email: segreteria@gmfspa.it
Sito web: www.emisupermercati.it
Partita iva: 01527900540

L'Abbondanza Srl

Insegne: Gala
Indirizzo: viale Rodolfo Morandi, 16/Bis, 06012
Città di Castello (PG)
Telefono: 075.8642470
Fax: 075.8642456
Email: info@labbondanza.it
Sito web: www.labbondanza.it
Partita iva: 00326380540

Magazzini Gabrielli Spa

Insegne: Oasi, Tigre
Indirizzo: Contrada Monticelli snc
Ascoli Piceno 63100 (AP)
Telefono: 0736.4061
Fax: 0736.406308
Email: info@gabriellispaspa.it
Sito web: www.gabriellispaspa.it
Partita iva: 00103300448

Super Elite Spa

Insegne: Super Elite (Supermercati), Animali che Passione
Indirizzo: via della Maggiona, 29
00071 Pomezia (RM)
Telefono: 06.913241
Fax: 06.91324328
Email: superelite@mailelite.it
Sito web: www.superelite.it
Partita iva: 01870931001

Superemme Spa

Insegne: Iper Pan, Super Pan
Indirizzo: via San Giorgio, 1
09067 Elmas (CA) (sede amministrativa)
Telefono: 070.948009
Fax: 070.048179
Email: mar@gruppopan.it
Sito web: www.supermercatipan.it
Partita iva: 02255740926

AREA 4

CDS Spa

Insegne: Famila, Max Supermercato, Il Centesimo, Zero 1
Indirizzo: via S. Averna, 29
Caltanissetta 93100 (CL)
Telefono: 0934.632500
Email: info@grupporomano.it
Sito web: www.cdsspa.it
Partita iva: 01228380851

Megamark Srl

Insegne: Supermercati Dok, Famila, Iper Famila, A&O, Joe Zampetti-Animali che Passione, Sunrise, Sole 365 (Supermercati)
Indirizzo: S.P. Trani - Andria Km 1,050
via Andria - 76125 Trani (BT)
Telefono: 0883.404111
Fax: 0883.588099
Email: contatti@megamark.it
Sito web: www.megamark.it
Partita iva: 02969690615

SPECIALIZZATI



ECORNATURASI

naturasi
negozi e aziende agricole bio

Ragione sociale: EcorNaturaSi Spa
Indirizzo:
Sede Legale: via Palù, 23 z.a. Zoppé
 31020 S. Vendemiano (TV)
Telefono: 0438.477411
Email: servizioconsumatori@ecornaturasi.it
Sito web: www.naturasi.it
Partita iva: 02010550263
Fatturato (in euro): 412 milioni (aggiornato al 2022)
Anno di costituzione: 1985 (La fusione tra Ecor e NaturaSi è avvenuta nel 2009)

Management

Fabio Brescacin (Presidente)
 Fausto Jori (Amministratore Delegato)

Insegne

NaturaSi

Marca commerciale

NaturaSi, Sì Essenziali, Terre di Ecor, Più Bene, Baule Volante, Città del Sole

Consistenza rete distributiva

Oltre 300 punti vendita NaturaSi

Area geografica coperta

Nazionale



GELMARKET



Ragione sociale: Gelmarket Srl

Indirizzo:

Sede legale: via Durini, 27 – 20122 Milano

Sede operativa: via Gallarate, 116 – 20151 Milano

Telefono: 02.963971

Fax: 02.96397242

Email: info@gelmarket.it

Sito web: www.gelmarket.it

Capitale sociale (euro): 50.000

Partita iva: 01275750121

Fatturato (in euro): 21.956.641 (aggiornato al 2022)

Anno di costituzione: 1981



Insegne

Gelmarket

Marca commerciale

Gelmarket

Area geografica coperta

Piemonte, Lombardia, Liguria, Veneto, Friuli Venezia Giulia, Emilia Romagna

Consistenza rete distributiva

43 negozi



SAPORE DI MARE



Ragione sociale: D.I.Mar Srl

Indirizzo:

Sede legale: viale Giovanni da Cermenate, 82
20141 Milano (MI)

Sede operativa: via Alcide De Gasperi 1/9
62014 Corridonia (MC)

Telefono: 02.25061775 - 0733.28881

Fax: 02.25061776 - 0733.288898

Email: amministrazione@saporedimare.it

Sito web: www.saporedimare.it

Partita iva: 01140570431

Capitale sociale (euro): 5.000.000

Fatturato (in euro): oltre 82 milioni

Anno di costituzione: 1992

Management

Simone Cuscati (Amministratore Delegato)

Area geografica coperta

Liguria, Piemonte, Lombardia, Veneto, Friuli Venezia Giulia, Trentino Alto Adige, Valle d'Aosta, Abruzzo, Emilia Romagna, Lazio, Marche, Umbria, Calabria, Sicilia

Consistenza rete distributiva

Rete diretta e in affiliazione con oltre 100 negozi

Insegne

Sapore di Mare

Marca commerciale

Sapore di Mare





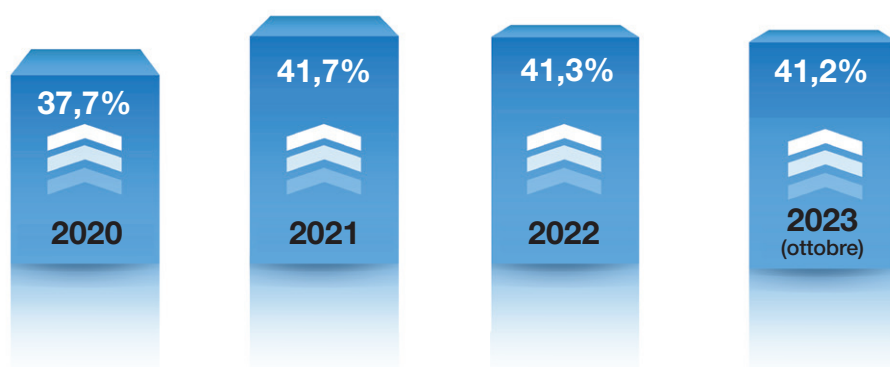
APPENDICE

Il processo di concentrazione della Gdo in Italia

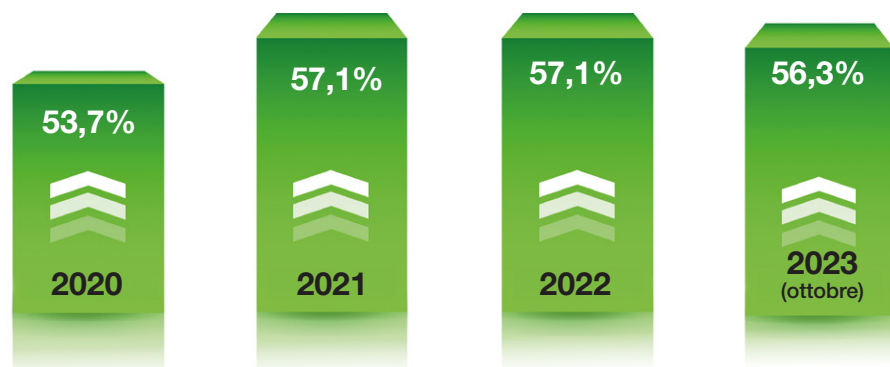
Nel corso degli ultimi anni, la grande distribuzione organizzata nazionale ha avviato al suo interno un processo di razionalizzazione che ha portato a un'evidente tendenza alla concentrazione tra i gruppi distributivi.

Un trend, ormai, sostanzialmente stabile, come confermano i numeri dell'ultimo triennio.

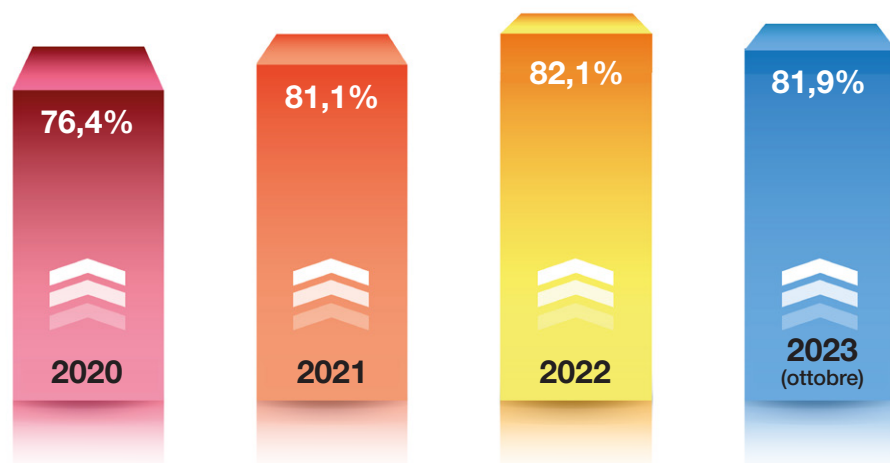
Primi 3 gruppi distributivi



Primi 5 gruppi distributivi



Primi 10 gruppi distributivi



Grande distribuzione: le quote di mercato delle catene

GRUPPO DISTRIBUTIVO	QUOTA % MERCATO (OTTOBRE 2023)
Conad	15
Selex Gruppo Commerciale	14,7
Coop Italia	11,6
Esselunga	7,6
Gruppo Végé	7,5
Eurospin	7,2
Lidl Italia	6,1
Carrefour Italia	4,8
Agorà	4
MD	3,5
Gruppo Pam	2,8
Finiper	2,3
Aspiag	2,2
Despar Servizi	1,9
Crai	1,8
C3	1,8
D.it Distribuzione Italiana	1,5
Rewe	1,3
Aldi	0,7
Prix Quality	0,5
Italy Discount	0,5
Negozi indipendenti	0,4
Coralis	0,2
Gruppo Tuo	0,1
Catene indipendenti	0,1

Fonte: NielsenIQ Trade Dimension 2.0 - GNLC – edizione ottobre 2023
Totale Iper+Super+Superette+Discount (Indici di potenzialità Total Store)



www.distribuzionemoderna.info

© Tutti i diritti riservati